



KATALOG PRODUKTÓW

Sprzęt do wycieku oleju | Pływające bariery | Spalarnie
Łodzie robocze | Odkurzacze | Kurtyny mętności



WHO MY SĄ

Założona w 1990 roku wraz z wynalezieniem olejofilowego skimmera bębnowego, Elastec jest największym producentem sprzętu do odzyskiwania wycieków ropy w Ameryce Północnej. Oferujemy pełną gamę odpieniaczy, wysięgników do zatrzymywania oleju, systemów dyspergujących, łodzi roboczych, przyczep reagujących, systemów próżniowych, przenośnych spalarni i akcesoriów.

Pierwsze boomy na olej zostały stworzone przez American Marine w 1967 roku. Elastec oficjalnie przejął American Marine w 1997 roku, a dwie firmy połączyły się w 2012 roku.

DOSTĘP



KONTROLA I OGRANICZANIE



POPRAWA



PRZECIWOZYMIANIE I UTYLIZACJA



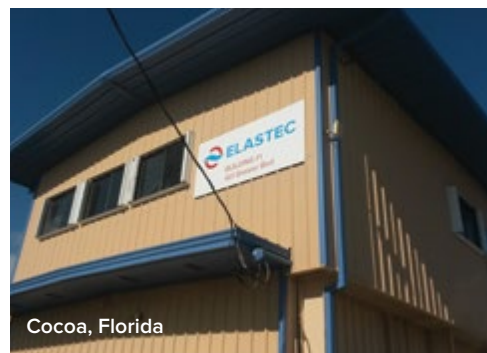
Carmi, Illinois



Carmi, Illinois



Fairfield, Illinois



Cocoa, Florida

Elastec ma kluczowe kompetencje w produkcji sprzętu do odzyskiwania wycieków ropy. Jesteśmy firmą zintegrowaną pionowo, co oznacza, że mamy kontrolę nad surowcami i elastyczność w zarządzaniu procesami inżynierskimi i produkcyjnymi, aby sprostać, a nawet przewyższyć oczekiwania klientów. Ta możliwość pozwala nam również szybko dostarczyć odpowiedni sprzęt na wypadek awaryjnych wycieków.



DOSTĘP

Łodzie robocze

- 6 Barka desantowa
- 8 Łódź śródlądowa i barka
- 9 Łodzie platformowe
- 10 Kvichak / Marco Filterbelt Boat
- 12 Omni Catamaran

Pojazdy i przyczepy

- 14 Response Trailers & Containers
- 16 Uniwersalny wózek gąsienicowy
- 16 ATV wielofunkcyjny

KONTROLA I OGRANICZANIE

Fire Boom

- 18 American Fireboom
- 19 Bezpieczny start zapalnika
- 20 Hydro-Fire® Boom MKII

Systemy dyspergujące

- 22 Spray BoomVane™
- 23 NeatSweep®
- 24 ElaSpray

Nadzór lotniczy

- 24 Aerostat 3

Transition Boom

- 26 ShoreMax
- 27 TundraGuard

BoomVane™

- 28 0.3 & 0.5m BoomVane™
- 29 1m BoomVane™
- 30 1.5m BoomVane™
- 31 2m BoomVane™

Boom Utrzymywania

- 32 Curtain Boom
- 34 Fence Boom
- 36 Nadmuchiwany wysięgnik AirMax

AirMax V-Sweep

- 38 Nadmuchiwany wysięgnik RubberMax
- 39 RubberMax V-Sweep
- 40 Boom Reels
- 43 Akcesoria do Boom Reel
- 44 PermaFence
- 45 Niestandardowe powstrzymywanie

Przechowywanie śmieci i gruzu

- 46 Brute Boom
- 47 Brute Bin
- 47 Brute Bridge

Niestandardowe powstrzymywanie i zasłony

- 48 Kurtyny mętności
- 50 SiltMax
- 52 Przegrody
- 53 Beach Bouncer

Akcesoria do wysięgników

- 54 Akcesoria do cumowania
- 55 Systemy kotwiczne
- 56 Akcesoria do wysięgników

POPRAWA

Rowkowane odpieniacze

tarczowe

- 58 X150 Skimmer
- 59 System uruchamiania X150
- 60 X30 Skimmer
- 61 Skimmer kasetowy X30

Odpieniacze bębnowe

- 62 12v Mini Drum Skimmer
- 63 MiniMax Drum Skimmer
- 64 TDS118 Odpieniacz bębnowy
- 65 TDS136 Odpieniacz bębnowy
- 66 Magnum 100 Drum Skimmer
- 67 Magnum 200 Drum Skimmer
- 68 Hermit Drum Skimmer
- 69 Systemy ogrzewania parowego
- 70 Konfiguracje skimmera
- 71 Przedpłuczki szczotkowe i tarczowe (bębnowe)

Skimmery jazowe

- 72 SeaSkater Weir Skimmer
- 73 OceanSkater Weir Skimmer
- 74 Circus Weir Skimmer
- 75 Skimmer ssący ShovelHead
- 75 Pelican Weir Skimmer

Specjalne odpieniacze i

Akcesoria do odpieniaczy

- 76 Przenośny odpieniacz z taśmą filtracyjną
- 78 Power Packs
- 80 Lakierki

Systemy próżniowe

- 82 System próżniowy PACS
- 84 Elektryczny MiniVac
- 84 MiniVac I
- 85 MiniVac II
- 85 MiniVac III
- 86 Odkurzacz terenowy
- 88 Akcesoria do odkurzaczy

PRZECHOWYWANIE

Zbiorniki magazynowe

- 90 QuickTank
- 90 Holowane pęcherze
- 91 Zbiorniki na poduszki
- 91 Zbiorniki pokładowe

SPRZEDAŻ

Spalarnie

- 92 MediBurn
- 93 SmartAsh
- 94 Terminator narkotyków
- 95 Akcesoria do spalarni



Łódź robocza ELASTEC E28



Łódź robocza ELASTEC E26C

ŁADOWANIE ŁODZI ROBOCZYCH CRAFT

Aluminiowe łodzie Elastec są przeznaczone do pracy w płytkich lub otwartych wodach. Uznając, że reakcja i utrzymanie dróg wodnych mogą wymagać umieszczenia na plaży, są one wyposażone w rampę dziobową. Te imponujące aluminiowe łodzie robocze mogą zwykle osiągać prędkość od 30 do 40 węzłów, w zależności od wyboru opcji napędu.

Model	E18	E20	E23	E26C	E28	E32
Długość	18 ft 6 cal 5.7 m	20 ft 7 cal 6.3 m	23 ft 7m	26 ft 9 cal 8.1 m	28 ft 1 cal 8.56 m	31 ft 6 cal 9.6 m
Belka	7 ft 3 cal 2.2 m	8 ft 1 cal 2.46 m	8 ft 1 cal 2.46 m	7 ft 4 cal 2.24 m	8 ft 1 cal 2.46 m	10 ft 4 cal 3.15 m
Drzwi ładunkowe	49 cal 1.24 m	64 cal 1.62 m	64 cal 1.62 m	64 cal 1.62 m	64 cal 1.62 m	72 cal 1.82 m
Max Cargo *	1,000 lb 454 kg	2,000 lb 907 kg	3,000 lb 1,360 kg	5,000 lb 2,268 kg	5,500 lb 2,495 kg	8,000 lb 3,629 kg

Łądownik można skonfigurować za pomocą prostego układu konsoli lub w pełni zamkniętej kabiny. Łodzie te są przeznaczone do zastosowań związanych z wyciekami ropy, komunalnych i komercyjnych. Dostępne funkcje obejmują wytrzymały żurawik i system wc, hak holowniczy do holowania wysięgnika oraz drzwi / rampę dziobową, która umożliwia załadunek i rozładunek z brzegu. Nasz model E26C może być transportowany w standardowym 40-stopowym kontenerze w celu zmniejszenia kosztów transportu.



Łódź robocza ELASTEC E26C



ŁÓDŹ I BARGE INLANDER

Łódź śródlądowa i barka ELASTEC to system łodzi o płytkim zanurzeniu - bezpieczna i funkcjonalna alternatywa dla wykorzystania łodzi rybackich do działań ratowniczych. Łódź o długości 22 stóp / 6,7 m ma zmodyfikowany kadłub w kształcie litery V z 6-stopniowym rozmyciem, zapewniającym maksymalną wydajność w stosunku do prędkości na wzburzonych lub wartkich wodach. Prostokątny, prosty, prosty kształt łodzi śródlądowej i barki pozwala na łączenie ich razem w różne platformy robocze i nurkowe. Dostępna jest również wersja wąska, która może zmieścić się w pojemniku do przechowywania i wysyłki.

Długość:	22 stopy / 6,7 m (24 stopy / 7,3 m z osłoną silnika)
Belka:	101 kal. / 2,6 m (91 kal. / 2,3 m dla wersji kontenerowej)
Boki:	36 cal / .91 m
Wersja robocza:	6 cal / 0,15 m
Kadłub:	Semi Vee z deadrise 6 stopni
Materiał:	Aluminium klasy morskiej 5052 3/16
Przemieszczenie:	2600 funtów / 1179 kg (z dwoma silnikami 90 KM)
Max Cargo:	4000 funtów / 1814 kg z wolną burtą 25 cali
Silnik zaburtowy:	Dostępne konfiguracje z jednym lub dwoma silnikami
Konfiguracja Open Deck:	Powierzchnia pokładu 95 stóp kwadratowych / 8,8 m2 z konsolą Powierzchnia pokładu 115 stóp kwadratowych / 10,7 m2 bez konsoli



ŁODZIE PLATFORMOWE

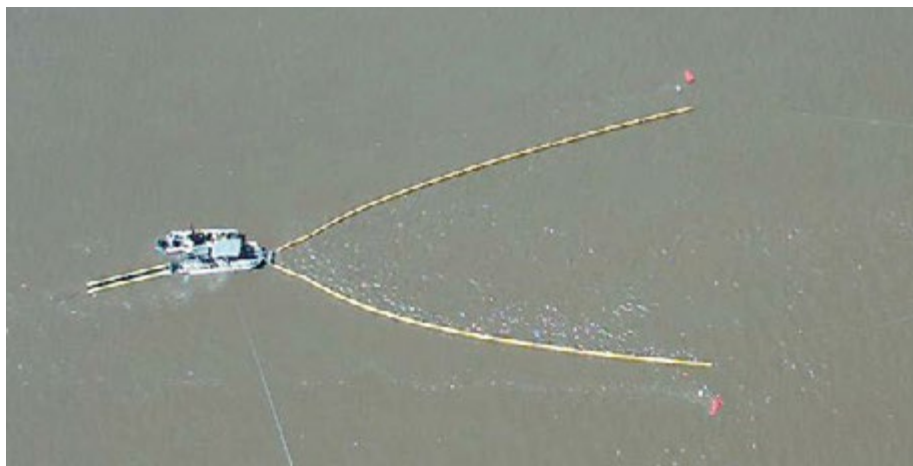
ELASTEC Platform Boat to łódź robocza w stylu katamaranu zbudowana w celu zapewnienia stabilnej i bezpiecznej platformy roboczej. Poręcz i antypoślizgowy pomost zapewniają miejsce do transportu personelu i sprzętu. Dzięki wytrzymałej konstrukcji ten wszechstronny katamaran może wykonywać różnorodne prace związane z utrzymaniem dróg wodnych i przystaniami. Ten statek wymaga minimalnej konserwacji, ponieważ ma niewiele ruchomych części, a jego napęd zapewnia jeden silnik zaburtowy. Dostępne są niestandardowe rozmiary.

Długość:	16 stóp / 4,8 m	19 stóp / 5,8 m
Belka:	8 stóp 6 kal. / 2,6 m	8 stóp 6 kal. / 2,6 m
Rozmiar kadłuba:	29,5 x 20,25 cal / 75 x 51 cm	29,5 x 20,25 cal / 75 x 51 cm
Zanurzenie operacyjne (statek świetlny):	6 cal / 15 cm	6 cal / 15 cm
Przemieszczenie (statek świetlny):	2,475 funta / 1,122 kg	2775 funtów / 1258 kg
Ładowność:	1500 funtów / 680 kg	1800 funtów / 816 kg
Całkowita przestrzeń na pokładzie:	102 stopy2 / 9,47 m2	126 stóp2 / 11,7 m2
Miejsce na pokładzie roboczym:	65 stóp2 / 6,03 m2	65 stóp2 / 6,03 m2
Silnik zaburtowy:	0 lub 50 KM	20 lub 50 KM



ŁÓDŹ Z PASAMI FILTRACYJNYMI KVICHAK / MARCO

Kovichak / MARCO Filterbelt Boat to szybkobieżny statek do szumowania, który może działać na wodach chronionych, takich jak porty, przystanie, rzeki i środowiska śródlądowe. System odfiltruje z oleju zanieczyszczenia i porwane ciała stałe, które są następnie zatrzymywane na pokładzie w zbiornikach na odzyskany olej. Statek ten jest również głównym składnikiem systemu Rapid River Response System firmy Elastec (R3S). Zespół R3S składa się ze statku Kovichak / MARCO Filterbelt, dwóch 0,5 m BoomVanes™, dwóch 150 ft / 46 m ramion wysięgnika OptiMax oraz holowanego zbiornika.



Długość:	31ft 3 cal / 9,4 m, w tym osłona silnika
Belka:	9 stóp 8 cal / 2,9 m
Wersja robocza:	2 ft / 0,6 m Lighthip (silniki zaburtowe w dół)
Wersja robocza:	2 stopy 11 cal / 0,9 m załadowany (silniki zaburtowe opuszczone)
Zbiorniki do odzyskiwania oleju:	Razem 1200 gal / 4542 litrów / 4,5 m3
Maksymalna prędkość tranzytowa:	17 węzłów (statek świetlny)
Napęd standardowy:	Dwa czterosuwowe silniki zaburtowe o mocy 90 KM

Wydajność odpieniacza oleju;

Grupa 1: Oleje nietrwałe do 50 barytek / godz. / 8 m3 na godzinę (przy użyciu połysku lub odzysku oleju napędowego / silników odrzutowych)

Grupa 2: Trwałe oleje do 207 barytek / godz. / 33 m3 na godzinę (przy użyciu wkładów do odzyskiwania oleju i ropy)

Grupa 3 i 4: Trwałe oleje do 427 barytek / godz. / 68 m3 na godzinę (przy użyciu tylko taśmy nośnej)





OMNI CATAMARAN

Katamaran ELASTEC Omni to wszechstronna aluminiowa łódź robocza, która oferuje różnorodne zastosowania w utrzymaniu dróg wodnych i obsłudze przystani na wodach osłoniętych. Można zamontować różnorodne zasobniki, które umożliwiają zbieranie pływających śmieci, splukiwanie ścian nabrzeża i rzeki, wypompowywanie urządzeń sanitarnych, przewożenie ładunków i wciskanie w kształcie litery A. Gdy płyty pokładowe są na miejscu, katamaran Omni staje się użyteczną platformą do wykonywania zadań konserwacyjnych.

- Unikalny system wymiennych kapsli pozwala łodzi wykonywać wiele funkcji.
- Brak skomplikowanej hydrauliki lub ruchomych części do konserwacji.
- Odbojnice na kółkach umożliwiają jazdę po ścianach, gdzie najczęściej przebywają śmieci.
- Ścięte pawęże umożliwiają łatwe oderwanie się łodzi od ścian nabrzeża.
- System kapsuły umożliwia ładowanie przedmiotów bezpośrednio na nabrzeżu i podnoszenie na łódź.



Katamaran Omni z kapsułą z pompką



ODPOWIEDŹ PRZYCZEPY I KONTENERY

Elastec oferuje przyczepy i kontenery w różnych rozmiarach i stylach do transportu i przechowywania sprzętu reagującego na wycieki. Mogą być wyposażone na zamówienie i sprowadzane zgodnie z Twoimi specyfikacjami.

Przyczepy mogą być wyposażone w boczne drzwi zapewniające pełny dostęp do sprzętu lub całkowicie zabudowane rampą / drzwiami. Dostępne są również przyczepy z otwartą platformą.



Standardowe kontenery transportowe ISO wyposażamy w szyny do przechowywania różnych typów bomów olejowych (w tym bomów przeciwpożarowych). System balustrad umożliwia wysychanie bomu oraz ułatwia przechowywanie i rozkładanie.



WIELOFUNKCYJNY WÓZEK GĄSIENICOWY

Uniwersalny wózek gąsienicowy ELASTEC może transportować ciężki sprzęt na miękkim podłożu i nierównym terenie. Zintegrowana moc hydrauliczna pozwala na uruchomienie skimmera bębnowego z pompą ES400. Żuraw wspiera operacje w odległych lokalizacjach.

- Ładowność do 6600 funtów / 3000 kg
- Zasila urządzenia hydrauliczne
- Tilt Bed
- Niski ślad gruntu
- Napęd hydrostatyczny



WIELOFUNKCYJNY ATV

Uznając, że wycieki oleju często zdarzają się w trudno dostępnych miejscach, wielofunkcyjny pojazd terenowy ELASTEC jest wyposażony w silnik wysokoprężny, który został przystosowany do obsługi pomocniczych urządzeń hydraulicznych. Pojazd może być również wyposażony w gąsienice, żurawik, skimmer lub pompę zanurzeniową.

WYŚLIJ NAM SWÓJ ZDJĘCIA NA SZANSE WYGRAJ iPADA



Chcemy zobaczyć Twoje zdjęcia naszego sprzętu w użyciu. Zgłoszenia będą uprawniały do wygrania iPada firmy Apple.

Odwiedź www.elastec.com/photo-contest dla zasad i wymagań konkursu.



AMERICAN FIREBOOM

ELASTEC American Fireboom wykorzystuje unikalny, odporny na wysokie temperatury rdzeń i elementy z tkaniny ceramicznej, które zachowują integralność strukturalną od -65°F / -54°C do ponad 2000°F / 1093°C . Składa się z dzianej siatki ze stali nierdzewnej, ceramicznej flotacji, wbudowanego kabla napinającego ze stali nierdzewnej i pokrytego tkaniną z PVC. American Fireboom może być używany w roli ochronnej (trzymanie pływającego oleju z dala od aktywów) lub w dynamicznie kontrolowanych operacjach spalania. Może być pakowany w skrzyni, kontenerze lub palety do przechowywania i transportu.



500ft / 150m American Fireboom zapakowany w 20-stopowy kontener.

Całkowita wysokość:	30 cal / 760 mm	20 cal / 50 cm
Pływak:	12 cal / 300 mm	8 cal / 20 cm
Spódnica:	18 cal / 450 mm	12 cal / 30 cm
Waga:	8,1 funta / stopę / 12 kg / m	5,1 funta / stopę / 7,7 kg / m
Długość przekroju:	50 stóp / 15 m	50 stóp / 15 m
Pojemność pamięci:	77 cu / ft / 2,2 cu / m na sekcję	24 cu / ft / 0,68 cu / m na sekcję



BEZPIECZNY START ZAPALACZ

Zapalnik ELASTEC Safe Start został zaprojektowany, aby zapewnić bezpieczny i łatwy sposób rozpoczęcia kontrolowanego spalania w celu kontroli wycieku oleju. Każdy pojemnik o pojemności 1 galona / 3,8 litra jest wstępnie załadowany nietoksycznym środkiem żelującym Safe Start do zmieszania z olejem napędowym.



Deepwater Horizon 2010



Deepwater Horizon 2010

HYDRO-FIRE® BOOM MKII

ELASTEC Hydro-Fire® Boom to najnowocześniejszy nadmuchiwany bom strażacki. Jest to kompletny system składający się z wysięgnika 500 ft / 150 m na napędzanym bębnie ze zintegrowaną dmuchawą powietrza, węzłami, sprzętem holowniczym, agregatem napędowym i dwiema pompami wodnymi o dużej wydajności. Wysięgniki przeciwpożarowe Elastec przeszły rygorystyczne testy i przewyższyły konkurencyjne systemy w operacjach Insitu Burn (ISB). Ponad 90 000 stóp / 27 km naszego wysięgnika przeciwpożarowego zostało dostarczonych na całym świecie.



Całkowita wysokość:	34 cal / 86 cm
Pływak:	15 cal / 38 cm
Spódnica:	19 cal / 48 cm
Długość przekroju:	100 stóp / 30 m
Pojemność pamięci:	5 sekcji na rolkę

Opcjonalny kontener 20-stopowy



„Systemy Hydro-Fire® Boom zebrały najwięcej oleju i były odpowiedzialne za największą ilość spalonych olejów na system.” *

* Raport BP „Ocena wydajności Fireboom, listopad 2010”





BOOMVANE™ SPRAY

System rozpylania Elastec BoomVane™ można wdrożyć z małych statków usługowych, takich jak przybrzeżne łodzie rybackie, łodzie pilotowe i robocze, do aplikacji dyspergatorów w przypadku wycieków ropy morskiej. 1-metrowy BoomVane pozwala na szerszą szerokość oprysku (65 stóp / 20 m) niż konwencjonalne systemy ramion.

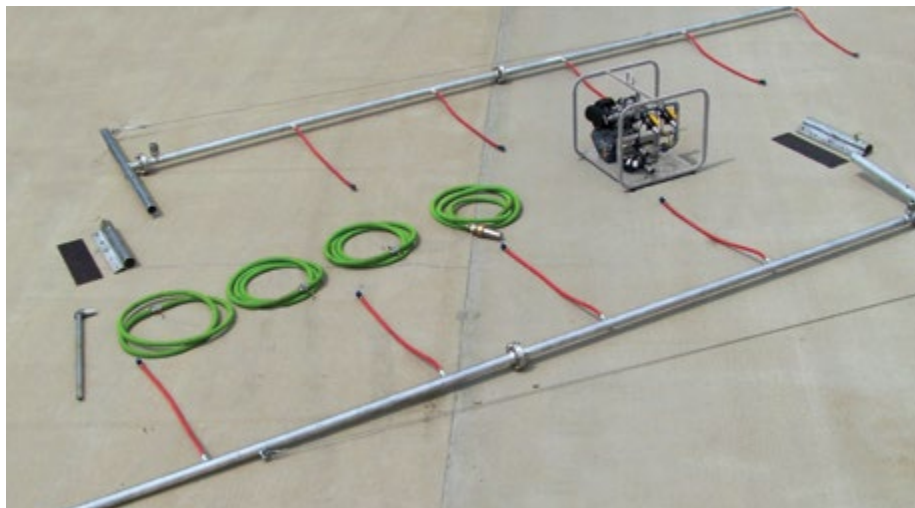
BoomVane Spray został opracowany przy wsparciu finansowym NOFO (Norweskie Stowarzyszenie Firm Operacyjnych Czystych Mórz) w celu zapewnienia statkom o małej wyporności sposobu bezpiecznego rozpylania środka dyspergującego na głębokich wodach blisko brzegu.



NEATSWEEP®

ELASTEC NeatSweep® to precyzyjny system aplikacji dyspergatora wycieków oleju, który zapewnia dużą szybkość kontaktu z olejem rozlanym na wodę. Pompa dyspergatora automatycznie wykrywa prędkość holownika i samoczynnie dostosowuje prędkość oprysku zgodnie z zadanymi parametrami. Panel mieszający jest holowany za strefą aplikacji dyspergatora (DAZ), aby pomóc wymieszać dyspergator wycieku oleju z olejem na powierzchni wody.





ELASPRAY

ELASTEC ElaSpray jest przeznaczony do łatwego montażu na holownikach, przybrzeżnych statkach dostawczych lub innych typach statków. System zawiera kompaktową pompę napędzaną silnikiem Diesla do rozpylania rozcieńczonego lub czystego dyspersatora. Dwa ramiona natryskowe z aluminium morskiego są zamontowane na słupku nośnym i zabezpieczone drutami wierzchnimi. Każde standardowe ramię natryskowe jest wyposażone w pięć dysz natryskowych.



NADZÓR LOTNICZY

ELASTEC Aerostat 3 to lekki i przenośny aerostat, który może obsługiwać szereg kamer do nadzoru w czasie rzeczywistym i różnych zastosowań fotografii lotniczej, w tym reagowania na wycieki oleju, bezpieczeństwa i monitorowania środowiska. Zawiera opatentowane skrzydła, które stabilizują balon i unoszą go. Ten unikalny system nadzoru jest dostarczany w stanie gotowym do pracy, wystarczy dodać hel. Jest dostarczany z ręcznym kołowrotkiem trzymającym 200 m / 656 stóp wysokiej wytrzymałości pomarańczowej liny cumowniczej i kotwicy gruntowej; jednostkę można rozmontować i odzyskać w ciągu kilku minut.



WARSZTATY

Elastec oferuje warsztaty przez cały rok, aby dzielić się wiedzą i technikami dotyczącymi wycieków ropy i wspierać je. Odwiedzić

www.elastec.com/elastec-workshops po więcej informacji.

Zdobądź zaliczenie na dalsze kształcenie i odświeżenie wiedzy HAZWOPER.





SHOREMAX

ELASTEC ShoreMax to specjalny nadmuchiwany wysięgnik do zatrzymywania wycieków oleju do użytku w płytkich, spokojnych wodach lub do przemieszczania się między plażą a morzem. Idealnie nadaje się do przejścia między konwencjonalnym pływającym borem a linią brzegową. Jest również bardzo przydatny na obszarach bagiennych i bagiennych, gdzie poziom wody może podnosić się i opadać. Balast zapewniają rury wypełnione wodą.



TUNDRAGUARD

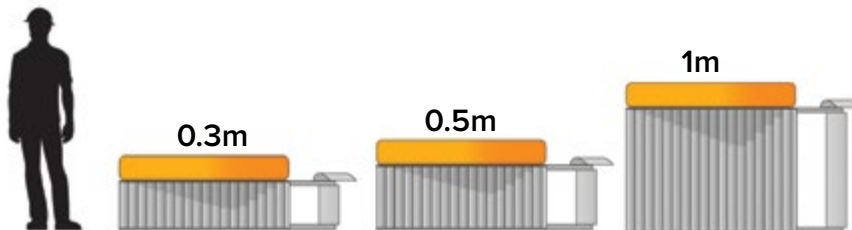
Wysięgnik ELASTEC TundraGuard do ograniczania wycieków oleju jest skuteczny na bagnach, mokradłach i terenach podmokłych. Jest to lekki wysięgnik specjalnego przeznaczenia do użytku w płytkich, spokojnych wodach, gdzie poziom wody może się wahać i powodować przecieki lub awarie konwencjonalnych wysięgników z powodu uziemienia.





0.3m & 0.5m BOOMVANE™

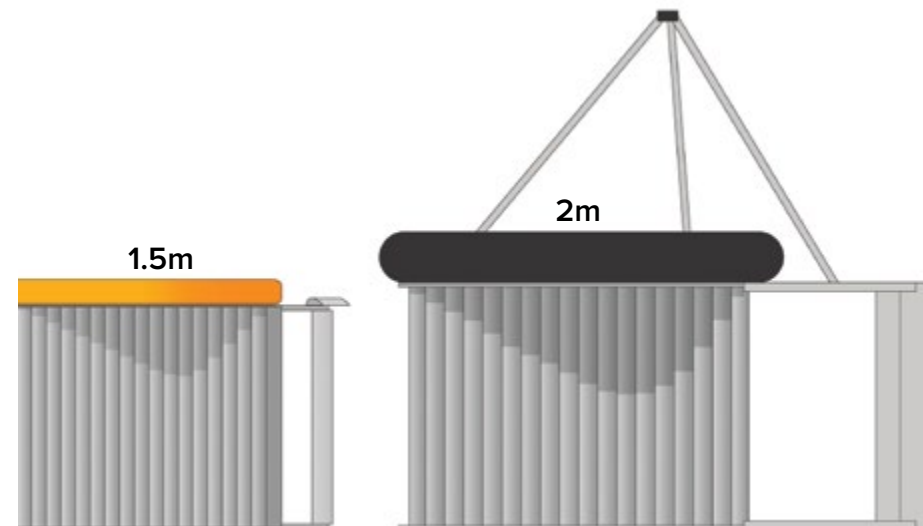
Modele ELASTEC 0,3 mi 0,5 m BoomVane™ są przeznaczone do operacji z brzegu na płytkich rzekach o wodach poniżej 3 stóp / 1 m. BoomVane umożliwia rozkładanie bomu w szybkich prądach bez użycia łodzi. Mogą być również wykorzystywane w operacjach omywania szerokiej rzeki.

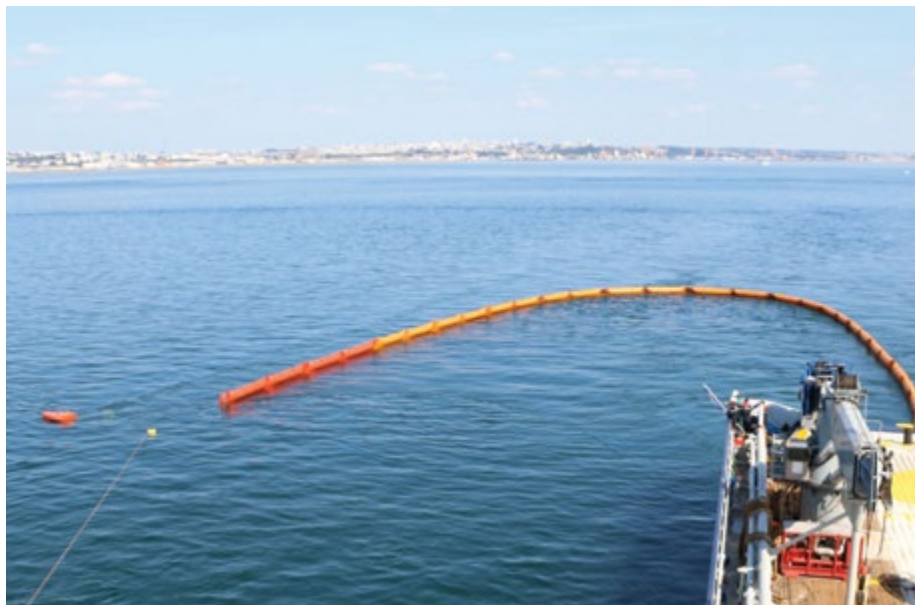


1m BOOMVANE™

ELASTEC 1m BoomVane™ jest zbudowany z kaskady pionowych skrzydeł zamontowanych w prostokątnej ramie. Zasilany prądem, BoomVane, utrzymywany tylko przez jedną linę cumowniczą, odchyła się w kierunku przeciwnego brzegu z holowanym bomem olejowym. To potężne, ale lekkie i poręczne narzędzie umożliwia szybkie rozkładanie bomu i może być obsługiwane na wodach o dużym natężeniu ruchu, ponieważ ster sterujący umożliwia szybkie i bezproblemowe podnoszenie systemu.

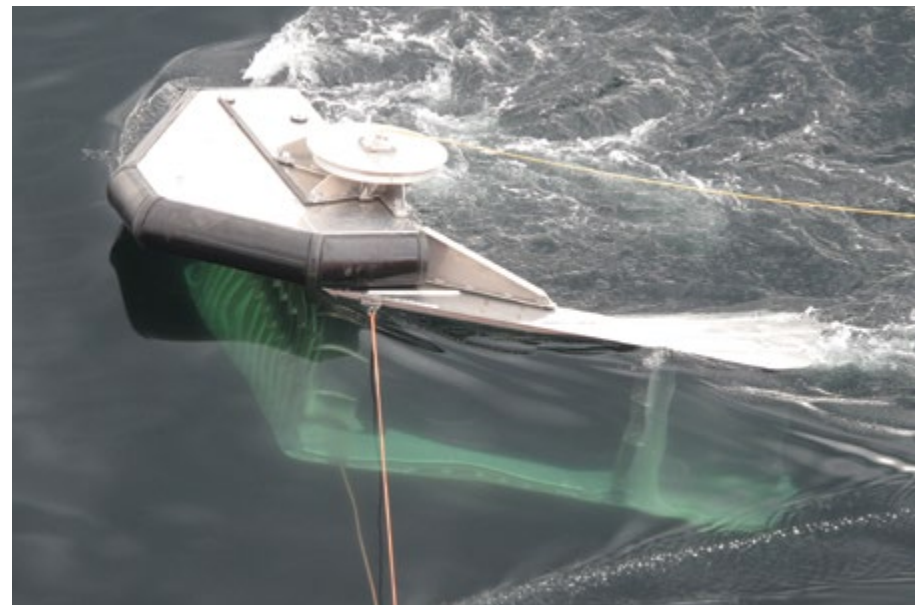
1-metrowy BoomVane jest przeznaczony zarówno do zastosowań na lądzie, jak i do zamykania statków w celu rozmieszczania płytkich i średnich przegród olejowych, a także systemów powstrzymywania i odzyskiwania w rzekach i wodach przybrzeżnych.





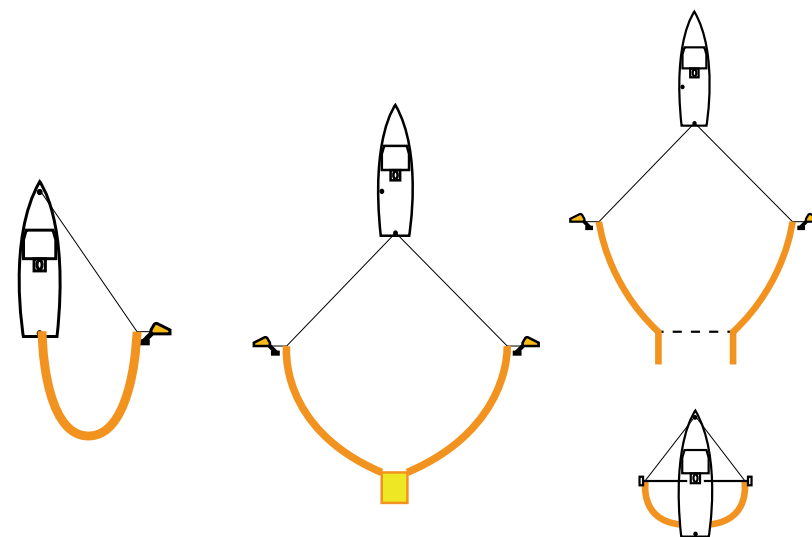
1.5m BOOMVANE™

ELASTEC 1,5 m BoomVane™ to sprawdzony zamiennik dla pomocniczych holowników w operacjach zamykania bomy. Jest wystarczająco mocny, aby holować 200 m / 650 stóp wysięgnika do przechowywania ropy naftowej na morzu o wysokości 1,5 m. Jest również często łączony z szybkimi systemami zatrzymywania oleju. Jest to bardziej ekonomiczne i bezpieczniejsze rozwiązanie do konserwacji zamykania przez długi czas. BoomVanes działają na wodzie z prędkością od 1 do 5 węzłów. Ponieważ wszystkie modele BoomVane są samobalansujące, nie są wymagane żadne regulacje ani przycinanie.



2m BOOMVANE™

ELASTEC 2m BoomVane™ to największa łopatką, jaką oferujemy. Zdolne do holowania morskich wysięgników, to solidne urządzenie zostało również przetestowane w warunkach arktycznych. Organizacje reagowania w Norwegii wykorzystały moc 2-metrowego BoomVane do obsługi morskich systemów rozpylania dyspersantów.



WYSIĘGNIK KURTYNOWY

Oddział Floating Barrier firmy Elastec (dawniej American Marine) został założony w 1967 roku, produkując wysięgniki i bariery. Obecnie produkujemy szeroką gamę wysięgników kurtynowych do reagowania na wycieki oleju i ograniczania powierzchni.

Nasze wysięgniki do zasłon wypełnionych pianką są oferowane w wielu rozmiarach dla małych dróg wodnych i dużych scen morskich. Wyposażone w cylindryczną flotację o zamkniętych komórkach i ocynkowany łańcuch balastowy, oferowane są w różnych tkaninach. Górny kabel zwiększający wytrzymałość jest opcjonalny. Wysięgniki Elastec są zgodne z normami ASTM i wymaganiami CFR Stanów Zjednoczonych w odniesieniu do zbiorników wodnych.

Pełna gama akcesoriów ułatwia rozmieszczenie, przechowywanie, cumowanie i konserwację.



SuperStream

SuperSwamp

Simplex



OptiMax



SuperMax

Model	Wysokość	Darmowa deska	wyporność okrętu	Waga
SuperStream	8 cal / 200 mm	3 cal / 76 mm	5 cal / 120 mm	0.5 lb/ft / 0.74 kg/m
SuperSwamp	10 cal / 250 mm	4 cal / 100 mm	6 cal / 150 mm	0.8 lb/ft / 1.1 kg/m
SwiftWater	10 cal / 250 mm	4 cal / 100 mm	6 cal / 150 mm	0.8 lb/ft / 1.1 kg/m
Simplex	12 cal / 300 mm	6 cal / 150 mm	6 cal / 150 mm	1.68 lb/ft / 2.49 kg/m
	18 cal / 460 mm	6 cal / 150 mm	12 cal / 300 mm	1.7 lb/ft / 2.5 kg/m
	20 cal / 500 mm	8 cal / 200 mm	12 cal / 300 mm	1.8 lb/ft / 2.67 kg/m
	24 cal / 610 mm	10 cal / 250 mm	14 cal / 360 mm	2.2 lb/ft / 3.3 kg/m
OptiMax I	13 cal / 330 mm	7 cal / 180 mm	6 cal / 150 mm	2.2 lb/ft / 3.3 kg/m
	19 cal / 480 mm	7 cal / 180 mm	12 cal / 300 mm	2.3 lb/ft / 3.4 kg/m
OptiMax II	14 cal / 350 mm	8 cal / 200 mm	6 cal / 150 mm	2.3 lb/ft / 3.4 kg/m
	20 cal / 500 mm	8 cal / 200 mm	12 cal / 300 mm	2.4 lb/ft / 3.6 kg/m
SuperMax I	36 cal / 910 mm	12 cal / 300 mm	24 cal / 610 mm	2.9 lb/ft / 4.4 kg/m
SuperMax II	42 cal / 1,060 mm	15 cal / 380 mm	27 cal / 680 mm	4.3 lb/ft / 6.3 kg/m

Dolne napięcie	Top Tension	Rzeczywista siła zrywania
3/16 cal / 5 mm Galv. Stalowy łańcuch	Nie dotyczy	1,800 lb / 818 kg
3/16 cal / 5 mm Galv. Stalowy łańcuch	Nie dotyczy	1,800 lb / 818 kg
3/16 cal / 5 mm Galv. Stalowy łańcuch	Kabel 3/16 cal / 5 mm	5,800 lb / 2,630 kg
1/4 cal / 6 mm Galv. Stalowy łańcuch	Nie dotyczy	5,000 lb / 2,273 kg
1/4 cal / 6 mm Galv. Stalowy łańcuch	Nie dotyczy	5,000 lb / 2,273 kg
1/4 cal / 6 mm Galv. Stalowy łańcuch	Nie dotyczy	5,000 lb / 2,273 kg
5/16 cal / 8 mm Galv. Stalowy łańcuch	Nie dotyczy	5,000 lb / 2,273 kg
5/16 cal / 8 mm Galv. Stalowy łańcuch	5/16 cal / 8 mm Galv. Kabel	6,400 lb / 2,900 kg
5/16 cal / 8 mm Galv. Stalowy łańcuch	5/16 cal / 8 mm Galv. Kabel	6,400 lb / 2,900 kg
5/16 cal / 8 mm Galv. Stalowy łańcuch	Kabel ze stali nierdzewnej 1/4 cal / 6 mm	6,400 lb / 2,900 kg
5/16 cal / 8 mm Galv. Stalowy łańcuch	Kabel ze stali nierdzewnej 1/4 cal / 6 mm	6,400 lb / 2,900 kg
3/8 cal / 10 mm Galv. Stalowy łańcuch	Opcjonalny	12,500 lb / 5,669 kg
1/2 cal / 12 mm Galv. Stalowy łańcuch	Kabel ze stali nierdzewnej 5/16 cal / 8 mm	16,500 lb / 7,500 kg

WYSIĘGNIK OGRODZENIOWY

Wysięgniki ogrodzeniowe Elastec MaxiMax i MiniMax są oferowane w różnych rozmiarach do szybkiego wdrażania z bębnow wysięgnika, stojaków lub palet. Ta bariera przed ropą i odpadami jest zwykle używana do rozmieszczania w portach i przystaniach dla okolicznych statków lub do ochrony zasobów. Konstrukcja zawiera górne i dolne ciągną (linka na górze i łańcuch na dole).



Model	Wysokość	Darmowa deska	wyporność okrętu	Waga
EconoMax	16 cal / 400 mm	6 cal / 150 mm	10 cal / 250 mm	1.2 lb / ft / 1.8 kg/m
MiniMax	17 cal / 430 mm	6 cal / 150 mm	11 cal / 280 mm	1.2 lb/ft / 1.8 kg/m
MaxiMax	25 cal / 635 mm	8 cal / 200 mm	17 cal / 430 mm	2.2 lb/ft / 3.3 kg/m
	30 cal / 760 mm	10 cal / 250 mm	20 cal / 510 mm	2.6 lb/ft / 3.9 kg/m
	36 cal / 910 mm	11 cal / 280 mm	25 cal / 635 mm	2.8 lb/ft / 4.2 kg/m
	42 cal / 1,060 mm	15 cal / 380 mm	27 cal / 680 mm	5 lb/ft / 7.5 kg/m
	44 cal / 1,100 mm	15.75 cal / 400 mm	27.5 cal / 700 mm	5 lb/ft / 7.5 kg/m

Dolne napięcie	Top Tension	Rzeczywista siła zrywania
3/16 cal / 5 mm Galv. Stalowy łańcuch	Nie dotyczy	1,800 lb / 818 kg
3/16 cal / 5 mm Galv. Stalowy łańcuch	3/16 cal / 5 mm Galv. Stalowy łańcuch	6,400 lb / 2,909 kg
3/8 cal / 10 mm Galv. Stalowy łańcuch	Kabel ze stali nierdzewnej 1/4 cal / 6 mm	6,400 lb / 2,909 kg
3/8 cal / 10 mm Galv. Stalowy łańcuch	Kabel ze stali nierdzewnej 1/4 cal / 6 mm	6,400 lb / 2,909 kg
3/8 cal / 10 mm Galv. Stalowy łańcuch	Kabel ze stali nierdzewnej 1/4 cal / 6 mm	12,500 lb / 5,669 kg
1/2 cal / 12 mm Galv. Stalowy łańcuch	Kabel ze stali nierdzewnej 5/16 cal / 8 mm	16,500 lb / 7,500 kg
1/2 cal / 12 mm Galv. Stalowy łańcuch	Kabel ze stali nierdzewnej 5/16 cal / 8 mm	16,500 lb / 7,500 kg



WYSIĘGNIK AIRMAX

ELASTEC AirMax to wszechstronny, nadmuchiwany wysięgnik do zatrzymywania oleju, wykonany z wysokiej jakości tkaniny uretanowej. Opcjonalne panele piankowe w komorach powietrznych zapewniają dodatkową integralność. Wysięgniki AirMax są kompaktowe i szybkie do rozmieszczenia, a także oferowane w różnych rozmiarach dostosowanych do warunków wodnych. Ten wysięgnik charakteryzuje się wysokim stosunkiem wyporu do masy, który zapewnia doskonałą zgodność z falami i zatrzymywanie oleju. Elastec oferuje pełną gamę bębnow wysięgnika, które można dostarczyć do wszystkich rozmiarów wysięgnika AirMax. Bębny te są dostępne zamontowane na przyczepach lub w pojemnikach magazynowych.

* Długości niestandardowe dostępne na zamówienie.

Model	Wysokość złącza	Wysokość operacyjna	Darmowa deska	wyporność okrętu
Rzeka	17,5 cal / 44 cm	16 cal / 40 cm	8 cal / 20 cm	8 cal / 20 cm
Port	24 cal / 61 cm	22 cal / 56 cm	8 cal / 20 cm	14 cal / 35 cm
Nearshore	38 cal / 96 cm	32 cal / 81 cm	14 cal / 35 cm	18 cal / 46 cm
Offshore	50 cal / 127 cm	43 cal / 110 cm	18 cal / 46 cm	25 cal / 64 cm
Otwarta woda	57 cal / 144 cm	48 cal / 122 cm	20 cal / 51 cm	28 cal / 71 cm
Głębokie morze	75 cal / 1,9 m	64 cal / 163 cm	24 cal / 61 cm	40 cal / 101 cm



Długość przekroju	Dolne napięcie	Waga
50 stóp / 15 m	5/16 cal / 8 mm Galv. Łańcuch	1,56 funta / stopę / 2,3 kg / m
100 stóp / 30 m *	5/16 cal / 8 mm Galv. Łańcuch	1,85 funta / stopę / 2,75 kg / m
100 stóp / 30 m *	3/8 cal / 9,5 mm Galv. Łańcuch	2,75 funta / stopę / 4,1 kg / m
100 stóp / 30 m *	1/2 kal. / 12,7 mm Galv. Łańcuch	6,3 kg / m / 4,25 funta / stopę
100 stóp / 30 m *	1/2 kal. / 12,7 mm Galv. Łańcuch	4,45 funta / stopę / 6,6 kg / m
100 stóp / 30 m *	1/2 kal. / 12,7 mm Galv. Łańcuch	4,9 funta / stopę / 7,3 kg / m

AIRMAX V-SWEEP

ELASTEC AirMax V-Sweep umożliwia pojedynczym statkom prowadzenie operacji zamykania. Opcjonalne ramię wysięgnika zamontowane na statku, które utrzymuje jeden koniec wyciągarki w pozycji otwartej. W wierzchołku wysięgnika można umieścić odpieniacz oleju. V-Sweep może być dostarczony z tkaniną uretanową lub gumą (patrz RubberMax V-Sweep).



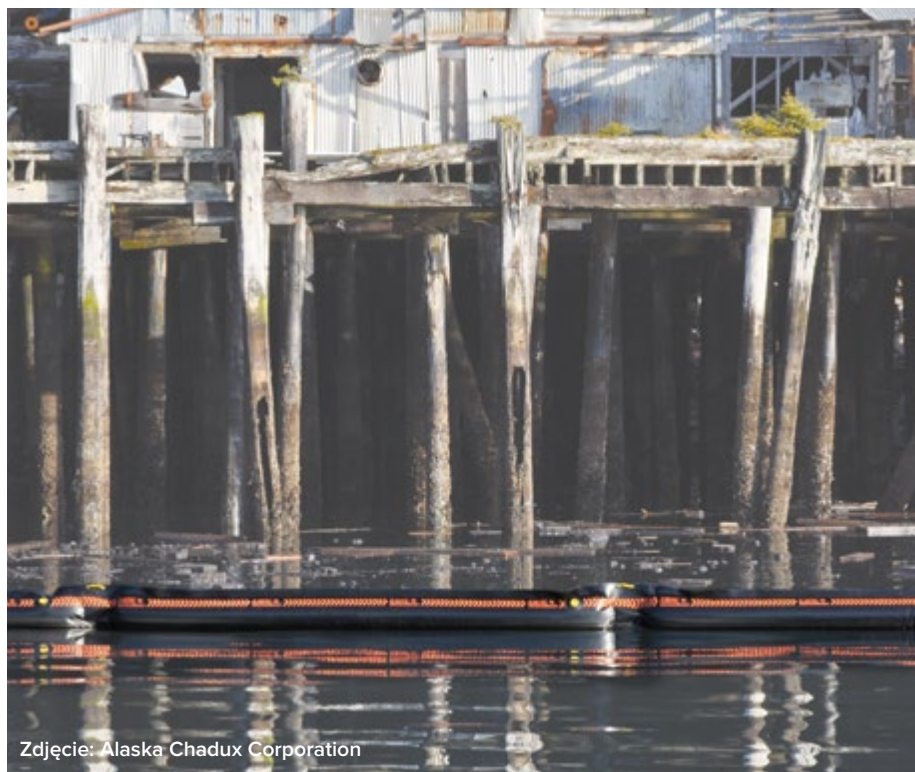
RUBBERMAX NADMUCHIWANY WYSIĘGNIK

Wysięgnik separujący olej ELASTEC RubberMax jest produkowany przy użyciu najnowszych materiałów i technik. Materiały zostały szeroko przetestowane zgodnie z ASTM i standardami wojskowymi, w tym pod kątem odporności na przebicie i ścieranie, a także wytrzymałości na rozdarcie i rozciąganie. Konstrukcja składa się z dwóch warstw poliestrowej tkaniny wzmacniającej pokrytej kauczukiem syntetycznym ze związkami odpornymi na działanie czynników atmosferycznych i oleju. RubberMax został zaprojektowany z wysokim stosunkiem wyporu do masy, zapewniając wysięgnikowi doskonałe właściwości jezdne na falach i zatrzymywanie oleju. Po złożeniu leży płasko, optymalizując przestrzeń do przechowywania.

Model	Wysokość złącza	Wysokość operacyjna	Darmowa deska	Wersja robocza
1000	39 cal / 100 cm	31 cal / 79 cm	14 cal / 36 cm	17 cal / 43 cm
1300	51 cal / 130 cm	43 cal / 110 cm	17 cal / 44 cm	26 cal / 66 cm
1500	59 cal / 150 cm	47 cal / 120 cm	20 cal / 50 cm	28 cal / 70 cm
1800	71 cal / 180 cm	59 cal / 150 cm	24 cal / 60 cm	35 cal / 90 cm
2000	78 cal / 200 cm	37 cal / 170 cm	24 cal / 60 cm	43 cal / 110 cm



Dolne napięcie	Waga
Galv. Stalowy łańcuch	4,4 funta / stopę / 6,6 kg / m
Galv. Stalowy łańcuch	6,0 funtów / stopę / 8,9 kg / m
Galv. Stalowy łańcuch	6,7 funta / stopę / 9,9 kg / m
Galv. Stalowy łańcuch	9,1 funta / stopę / 13,6 kg / m
Galv. Stalowy łańcuch	10 funtów / stopę / 15 kg / m



Zdjęcie: Alaska Chadux Corporation

RUBBERMAX V-SWEEP

ELASTEC RubberMax V-Sweep to nadmuchiwany system gumowego wysięgnika do zamykania oleju za pomocą jednej łodzi. Opcjonalne ramię wysięgnika podtrzymuje jeden koniec pługa w pozycji bocznej. Geometria wysięgnika jest utrzymywana w konfiguracji V, tworząc kieszonkę oleju, którą można odzyskać przez większość odpieniaczy oleju.





BĘBNY BĘBNOWE

Kołowrotki ELASTEC Boom znacznie ułatwiają rozmieszczanie i przywracanie wysięgnika zabezpieczającego przy minimalnej sile roboczej. Długie wysięgniki można szybko rozłożyć i odzyskać. Większość naszych kołowrotek ma możliwość wolnego koła w celu przyspieszenia rozmieszczenia lub w przypadku awarii zasilania. Bębny montowane na przyczepach mogą być holowane po drogach i w terenie między placami rozmieszczania i składowania.

Bębny wysięgnika mogą być obsługiwane hydraulicznie lub ręcznie i są odpowiednie zarówno dla wysięgnika nadmuchiwanego, jak i niektórych modeli wysięgnika piankowego.

Kołowrotki Elastec są dokładnie testowane pod kątem nośności. Kołowrotki te mogą być dostarczane ze szpulą aluminiową lub stalową, z hamulcami i elementami sterującymi lub bez. Mogą być również wyposażone w rolki prowadzące ułatwiające rozprowadzanie wysięgnika na szpuli.

Kołowrotek można zamontować na przyczepie w celu zwiększenia mobilności i wyposażyć w światła drogowe, hamulce i stabilizatory do otwierania. Elastec produkuje szpule wysięgnika zgodnie ze specyfikacjami marynarki wojennej USA. Kołowrotki ELASTEC Boom znacznie ułatwiają wdrażanie i przywracanie wysięgnika zabezpieczającego przy minimalnej sile roboczej. Długie wysięgniki można szybko rozłożyć i odzyskać. Większość naszych kołowrotek ma możliwość wolnego koła w celu przyspieszenia rozmieszczenia lub w przypadku awarii zasilania. Bębny montowane na przyczepach mogą być holowane po drogach i w terenie między placami rozmieszczania i składowania.



Ocynkowana rolka



Ręczna szpula



podręcznik
Rope Reel



Zwijacz węża ELASTEC posiada wewnętrzny system złączek, umożliwiający pracę bez rozwijania całego węża.



Bębny wysięgnikowe ELASTEC mogą być zaprojektowane tak, aby pasowały do kontenerów transportowych w celu przechowywania i szybkiego rozmieszczenia.

BOM BULOWNIK AKCESORIA



STANOWISKA STERUJĄCE I DMUCHAWY

Elastec produkuje stojaki sterujące bębni wysięgnika, które mogą obejmować dmuchawy o dużej mocy do nadmuchiwania wysięgników. Dmuchawy plecakowe i dmuchawy o dużej mocy są również dostępne bez systemu stojaka sterującego.



PAKIETY ZASILANIA DIESLA

ELASTEC D9 to kompaktowy przenośny agregat hydrauliczny napędzany silnikiem wysokoprężnym do obsługi bębna wysięgnika wyposażonego w elementy sterujące. Zbiornik hydrauliczny jest wbudowany w ramę klatki bezpieczeństwa wraz ze wskaźnikiem poziomu / temperatury, filtrem i wlewem / sitkiem. Większe agregaty są dostępne do napędzania hydraulicznie napędzanej dmuchawy powietrza i kombinacji bębnow.



ELEKTRYCZNE PAKIETY ZASILANIA

Elastec oferuje kompaktowe elektryczne agregaty hydrauliczne do obsługi bębna wysięgnika zainstalowanego na pomostach lub pomostach. Ramy ze stali nierdzewnej lub ze stali malowanej mogą być wyposażone w różne silniki elektryczne.



PERMAFENCE

ELASTEC PermaFence zawiera lub wyklucza materiały pływające, takie jak olej, chwasty i śmieci. Jest w stanie wytrzymać długotrwałe użytkowanie w ciężkich warunkach. Pływaki HDPE wypełnione pianką są bardzo trwałe i można je łatwo zdjąć z wytrzymałego pasa w celu wyczyszczenia. PermaFence jest dostarczany w różnych rozmiarach i długościach sekcji, w zależności od zastosowania lub instalacji. Dostępny jest szeroki wybór tkanin pasów oraz szereg akcesoriów, takich jak kompensatory pływów.

Wysokość	Darmowa deska	Wersja robocza
18 cal / 0.46 m	8 cal / 0.2 m	10 cal / 25 cm
24 cal / 0.61 m	10 cal / 0.25 m	14 cal / 36 cm
36 cal / 0.91 m	12 cal / 0.3	24 cal / 61 cm
Tkanina na pasy impregnowane algami (dostępne opcje)		
Pływaki z polietylenu HD o wysokiej odporności na uderzenia		
Zablokuj obciążenie balastem		
Rozmiary niestandardowe na życzenie		



OCHRONA NIESTANDARDOWA

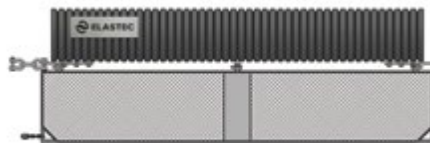
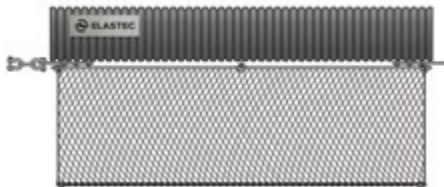
Elastec może wyprodukować niestandardowy wysięgnik, barierę lub zastonę z materiałów geosyntetycznych. Niezależnie od tego, czy chodzi o zbiory wodne, pływające śmieci i gruz, muł i osad, wycieki oleju czy problemy z zanieczyszczeniem wód powierzchniowych, nasze niestandardowe wysięgniki zostały zaprojektowane z naciskiem na poprawę jakości wody poprzez redukcję i kontrolę zanieczyszczeń.





BRUTE BOOM

HEAVY DUTY CONTAINMENT BOOM



ELASTEC Brute Boom to wytrzymały wysięgnik, który może pomieścić śmieci, kłody i duże pływające śmieci, a także zapewnia rozgraniczenie na morzu. Brute Boom można zastosować w rzekach, zbiornikach, oceanach i jeziorach. Dobrze radzi sobie również na szybkich wodach. Ten wysięgnik można wyposażyć w

opcjonalną osłonę ze stali ocynkowanej ogniowo pod spodem dla dodatkowej ochrony i ograniczenia.

Brute Boom jest dostępny w wersji 10 ft / 3 m i Sekcje 20 stóp / 6 m. Standardowy kolor to czarny. Inne kolory są dostępne przy minimalnej ilości zamówienia.



BRUTE BIN 613

ELASTEC Brute Bin 613 wychwytuje unoszące się na wodzie elementy z kanałów burzowych i odpływów, zanim dotrą do naszych dróg wodnych. Zawiera kosz o pojemności 613 stóp sześciennych.



BRUTE BRIDGE

Most ELASTEC Brute Bridge wykorzystuje wysoką wyporność Brute Boom do stworzenia platformy roboczej i chodnika, jednocześnie tworząc barierę zabezpieczającą.



BRUTE BIN 64

ELASTEC Brute Bin 64 to mniejszy system zbierania śmieci i gruzu, który obejmuje kosz o pojemności 64 stóp sześciennych.



KURTYNY MĘTNOŚCI

Kurtyny mętności, zasłony mułowe, ekrany mułowe, bariery mułowe lub bariery mętności, jak się je czasami nazywa, są barierami pływającymi używanymi w budownictwie morskim, pogłębianiu i projektach remediacyjnych do kontrolowania mułu i osadów w zbiorniku wodnym. Kurtyny mętności ELASTEC można ustawić, aby zachować zgodność obszarów budowy i chronić środowisko. American Marine, oddział Elastec, produkuje wysokiej jakości kurtyny mętności od 1967 roku.

RODZAJ I

Do użytku na śródlądowych drogach wodnych, ELASTEC RODZAJ I Stillwater

Screen jest specjalnie wyprodukowany do kontroli mętności w spokojnych warunkach. Stillwater Screen jest oferowany z opcjami nieprzepuszczalnymi i przepuszczalnymi.

Tkanina:	18 uncji. Tkanina laminowana winylem
Rozmiar pływaka:	6, 8, 12 cal / 15, 20, 30 cm
Pływalność netto:	13, 21, 52 funtów / stopę / 19, 31, 77 kg / m
Załaduj komponenty:	5000 funtów Galv. Stalowy łańcuch
Balast:	1/4 cal / 6 mm Galv. łańcuch
Głębokość:	3-30 stóp / 1-9 m
Długość:	100 stóp / 30 m

RODZAJ II

ELASTEC RODZAJ II

Fastwater Screen to trwała kurtyna premium do rzek, strumieni i jezior, w których występuje ruchoma woda, wiatry i fale.

Tkanina:	22 uncje Tkanina powlekana winylem
Rozmiar pływaka:	8, 12 cal / 20, 30 cm
Pływalność netto:	21, 52 funtów / stopę / 31, 77 kg / m
Załaduj komponenty:	9800 funtów Galv. Stalowy kabel 7600 funtów Galv. łańcuch
Balast:	5/16 cal / 8 mm Galv. łańcuch
Głębokość:	3-30 stóp / 1-9 m
Długość:	100 stóp / 30 m

RODZAJ III

Jeśli projekt wymaga głębokiej kurtyny na trudne warunki i przepływy, barierą z wyboru jest ELASTEC RODZAJ III Ruffwater Screen.

Tkanina:	22 uncje Tkanina powlekana winylem
Rozmiar pływaka:	12 kal. / 30 cm
Pływalność netto:	52 funty / stopę / 77 kg / m
Załaduj komponenty:	Dwie galw. Galw. 9800 funtów. Stalowe kable 10 600 Galv. łańcuch
Balast:	3/8 cal / 10 mm Galv. łańcuch
Głębokość:	3-30 stóp / 1-9 m
Długość:	100 stóp / 30 m



SILTMAX

Kurtyny mętności ELASTEC SiltMax to pływające bariery zaprojektowane do kontroli osadów i spływów na placach budowy. Kurtyny mułowe SiltMax zostały zaprojektowane z myślą o łatwym montażu i spełniają wymagania amerykańskiej ustawy o czystej wodzie (National Pollutant Discharge Elimination System (NPDES), faza II).

- Operacje pogłębiania
- Konstrukcje morskie
- Projekty naprawcze
- Ochrona wlotu / wylotu
- Ekrany rybne
- Kurtyny kontroli zanieczyszczeń

SILTMAX I ECONOMY

Do spokojnej wody, krótkotrwałego użytkowania w kanałach, stawach i zbiornikach, kurtyna przeciwmurzkowa SiltMax RODZAJ I Economy jest kompaktowa, co ułatwia przechowywanie, jest bardzo przystępna cenowo i może pracować z każdym budżetem projektu. SiltMax I Economy ma nieprzepuszczalną konstrukcję i dobrze sprawdza się w powstrzymywaniu mułu i zmętnienia z projektów przybrzeżnych.

Tkanina:	Wzmocniony materiał rip-stop pokryty PVC
Rozmiar pływaka:	6-calowy kwadratowy EPS morskiej jakości
Pływalność netto:	6 kal. / 15 cm - 19,2 kg / m
Załaduj komponenty:	3000 funtów Galv. Stalowy łańcuch
Balast:	0,41 funta na stopę Galv. Łańcuch
Głębokość:	5 stóp / 1,5 m (dostępne niestandardowe głębokości)
Długość:	100 stóp / 30 m lub 50 stóp / 15 m

SILTMAX I DOT

Do użytku na śródlądowych drogach wodnych, kurtyna mętności SiltMax RODZAJ I DOT jest specjalnie produkowana, aby spełniać i przekraczać wymagania Departamentu Transportu USA (DOT) i inne wymagania prawne dotyczące kontroli mułu w spokojnych warunkach RODZAJ I. SiltMax RODZAJ I DOT jest oferowany z opcjami nieprzepuszczalnymi i przepuszczalnymi.

Tkanina:	18 uncji. Tkanina laminowana winylem
Rozmiar pływaka:	6 cal / 15 cm Kwadratowy EPS Marine Quality
Pływalność netto:	6 kal. / 15 cm - 19,2 kg / m
Załaduj komponenty:	5000 funtów Galv. Stalowy łańcuch
Balast:	0,72 funta na stopę Galv. Łańcuch
Głębokość:	5 stóp / 1,5 m (dostępne niestandardowe głębokości)
Długość:	100 stóp / 30 m lub 50 stóp / 15 m

SILTMAX II DOT

Kurtyna mętności DOT SiltMax RODZAJ II odpowiednia do łagodnych prądów, fal i wiatru została zaprojektowana do szybkiego rozłożenia, szybkiego przechowywania i przenoszenia. Jest również odpowiedni dla większości regulowanych aplikacji. Bariera SiltMax RODZAJ II DOT jest oferowana z opcjami nieprzepuszczalnymi i przepuszczalnymi.

Tkanina:	18 uncji. Winyłowe PCV
Rozmiar pływaka:	6 cal / 15 cm Kwadratowy EPS Marine Quality
Pływalność netto:	6 kal. / 15 cm - 19,2 kg / m
Załaduj komponenty:	9800 funtów Galv. Stalowy kabel 7600 funtów Galv. Stalowy łańcuch
Balast:	1,06 funta na stopę Galv. Łańcuch
Głębokość:	5 stóp / 1,5 m (dostępne niestandardowe głębokości)
Długość:	100 stóp / 30 m lub 50 stóp / 15 m

SILTMAX III DOT

Nadaje się do stosowania w strefach pływów, rzekach i zatokach, kurtyna mętności SiltMax RODZAJ III DOT jest przeznaczona do szybkiego rozwijania i jest zaprojektowana do średnich przepływów. Ta kurtyna jest przepuszczalna, aby umożliwić przepływ wody, jednocześnie zatrzymując muł i osad.

Tkanina:	18 uncji. Winyłowe PCV
Rozmiar pływaka:	6 cal / 15 cm Kwadratowy EPS Marine Quality
Pływalność netto:	6 kal. / 15 cm - 19,2 kg / m
Załaduj komponenty:	9800 funtów Galv. Stalowy kabel 7600 funtów Galv. Stalowy łańcuch
Balast:	5/16 cal Galv. Łańcuch
Głębokość:	5 stóp / 1,5 m (dostępne niestandardowe głębokości)
Długość:	100 stóp / 30 m lub 50 stóp / 15 m



PRZEGRODY

Systemy przegród ELASTEC spowalniają przepływ ścieków w lagunach oczyszczających, aby zapewnić więcej czasu na opadanie osadów. Przegrody są produkowane w długościach do 762 m / 2500 stóp, aby skrócić czas montażu na miejscu. Pływak i podwodny kabel napinający są całkowicie zamknięte w celu zapewnienia wytrzymałości i odporności na wiatr. Wszystkie szwy są zgrzewane termicznie dielektrycznie, co eliminuje podatności szwów. Wzmocnione okna przelotowe są wbudowane w celu dostosowania do różnych natężeń przepływu.



BRAMKARZ PLAŻOWY

ELASTEC Beach Bouncer to wysięgnik odchylający z siatkową osłoną, zaprojektowany, aby powstrzymać wodorosty Sargassum i inne inwazyjne makroalgi (wodorosty) przed dotarciem do komercyjnych plaż. Posiada linkę nośną ze stali nierdzewnej powyżej i poniżej pływaka oraz ciężki ocynkowany balast łańcuchowy na dole osłony.



AKCESORIA DO CUMOWANIA

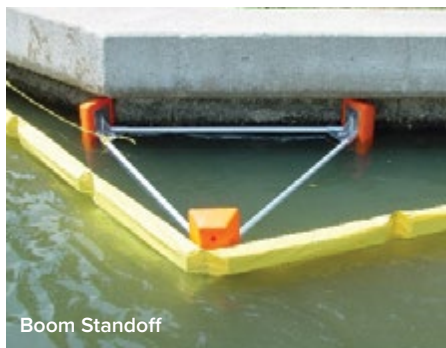
Elastec oferuje wiele akcesoriów do cumowania lub instalowania wysięgników do pali, brzegów nabrzeża i doków.



Suwak stosu (boja)



Pile Tether



Boom Standoff



Kompensator pływów

SYSTEMY KOTWICZNE

Elastec oferuje wiele stylów systemów kotwiczania, w tym: Danforth, TerraTwist i Rock Rake.



Zestaw kotwiczny Danforth



TerraTwist



Rock Rake

AKCESORIA WYSIĘGNIKA



Uzda holownicza ze spławikiem Bullet Float



Złącze trójdrożne



Uzda holownicza ze spławikiem Bullet Float



Magnetyczne złącze kadłuba



Kompensator pływów

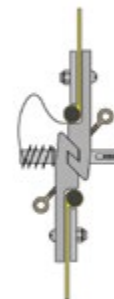
DODATKOWE AKCESORIA WYSIĘGNIKA



Złącza ASTM



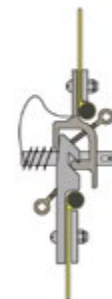
Hak z hakiem



ASTM „Z”
Złącze



Mini Slajd
Złącze



Mini slajd i
Złącze „Z”



Zestaw do naprawy tkanin



X150 ADVANCING GROOVED DISC SKIMMER

ELASTEC X150 to zaawansowany odpieniacz z rowkowanymi tarczami, który wykorzystuje przełomową technologię usuwania oleju z naszego 64-tarczowego protoRODZAJ, który wygrał Wendy Schmidt Oil Cleanup X CHALLENGE, odzyskując 4670 galonów oleju na minutę.



672 gpm / 152 m³h
1,341 funta / 608 kg
108 x 59 x 55 cal / 2,74 x 1,50 x 1,4 m
Przybrzeżne, przybrzeżne



SYSTEM STARTOWY X150

System uruchamiania odpieniacza ELASTEC X150 łączy w sobie skimmer z rowkowaną tarczą X150, zasilacz, bęben wysięgnika, węże i BoomVane™ i jest pakowany tak, aby zmieścić się w 20-stopowym kontenerze w celu szybkiej wysyłki na całym świecie.



* Testowane w ośrodku testowym Ohmsett zgodnie z ASTM F2709. Pojemność tabliczki znamionowej uznana przez US Coast Guard.



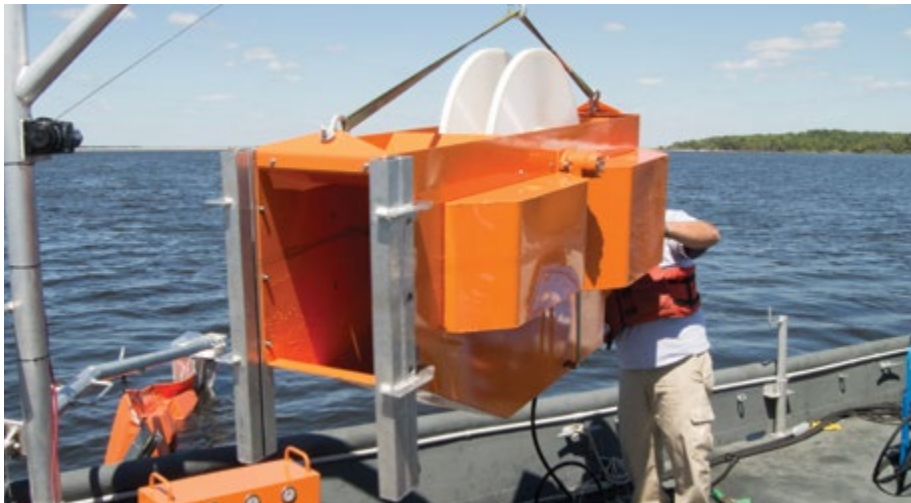
X30 ROWKOWANY TARCZOWY SKIMMER

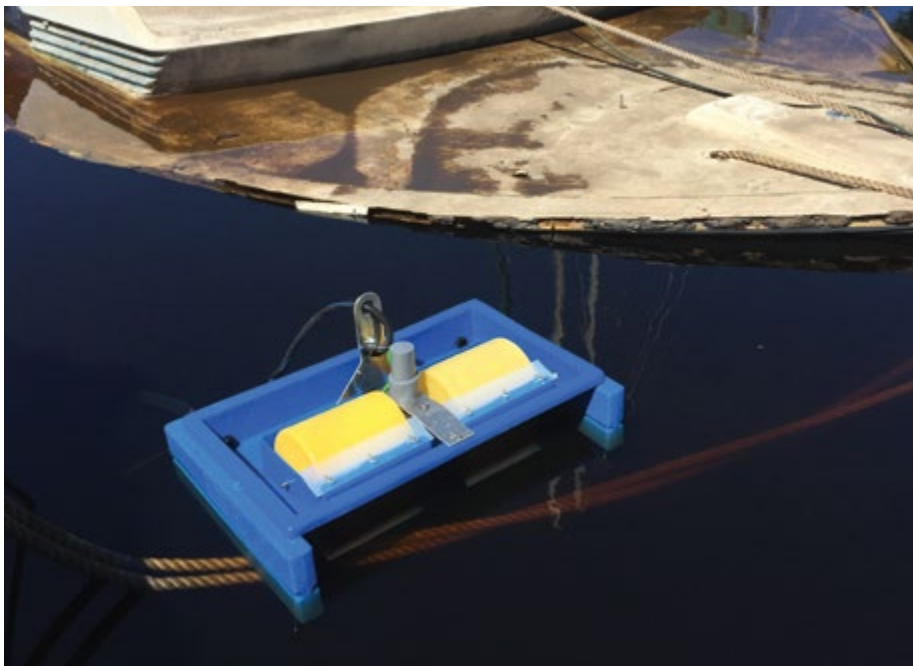
Rowkowany odpieniacz tarczowy ELASTEC X30 ma podwójne tarcze w module, który można zintegrować z systemem zmiatania dziobowego lub bocznego. Może zawierać odtłuszczony olej na pokładzie zbiorników lub holowany w holowanym pęcherzu ELASTEC. X30 został sprawdzony w Ohmsett.



KASETA X30

System odpieniania ELASTEC X30 CASSETTE wykorzystuje najnowsze rowkowane tarcze (opatentowane) do odzyskiwania oleju z powierzchni wody. Kaseeta X30 pasuje do odpieniaczy wyposażonych w boczne komory zbiorcze i jest wymienna z pasem filtracyjnym Kvichak / Marco.





SKIMMER MINI BĘBNOWY 12V

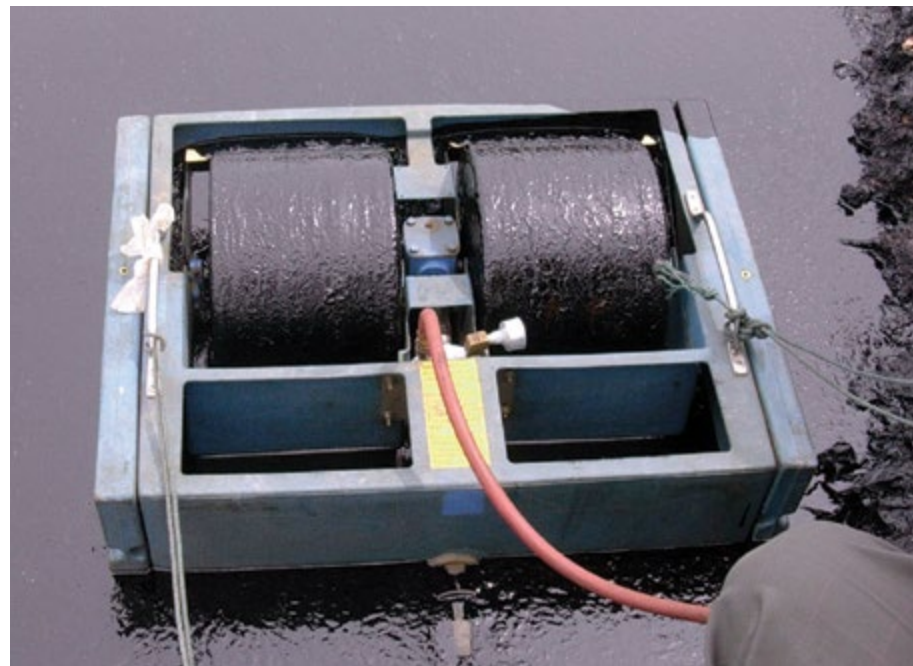
Zmienna stopa odzysku

5,4 kg / 12 funtów

26 x 17 x 12 kal. / 0,66 x 0,43 x 0,3 m

Przemysłowe i śródlądowe

Mini odpieniacz bębnowy ELASTEC 12V to mały i lekki odpieniacz oleju do zastosowań przemysłowych lub małych wycieków śródlądowych. Zasilany silnikiem 12V DC, może pracować przez długi czas ze standardowego akumulatora samochodowego lub ciągłego zasilania 110/220 V.



MINIMAX SKIMMER BĘBNOWY

20 gal / min / 5 m3h

50 funtów / 23 kg

41 x 33 x 14 kal. / 1,04 x 0,84 x 0,36 m

Przemysłowe i śródlądowe

ELASTEC MiniMax Drum Skimmer jest produkowany z HDPE, dzięki czemu jest odporny na wiele chemikaliów występujących w studzienkach przemysłowych, studzienkach, separatorach i zbiornikach. Dostępne są wersje specjalne do środowisk o wysokiej temperaturze i silnie kwaśnym.



Układ hydrauliczny przedstawiony z pompą E150



TDS118 SKIMMER BĘBNOWY

90 gal / min / 20 m3h *

83 funty / 37,6 kg

53 x 41 x 18 cal / 1,33 x 1,02 x 0,46 m

Przemysłowe, śródlądowe, portowe
Bębny gładkie lub rowkowane

* Certyfikowana pojemność znamionowa
zweryfikowana przez US Coast Guard w ośrodku
testowym Ohmsett zgodnie z ASTM F2709.

Odpieniacz bębnowy ELASTEC TDS118 jest dostępny z napędem pneumatycznym lub hydraulicznym do reagowania na wycieki oleju lub do zastosowań przemysłowych. Ze względu na niewielkie zanurzenie i niewielką wagę ten praktyczny skimmer jest idealny do sprzątnięcia potoków, rzek i jezior. Dostępne są wersje szczotkowe i tarczowe.



TDS136 SKIMMER BĘBNOWY

170 gal / min / 38 m3h *

135 funtów / 61 kg

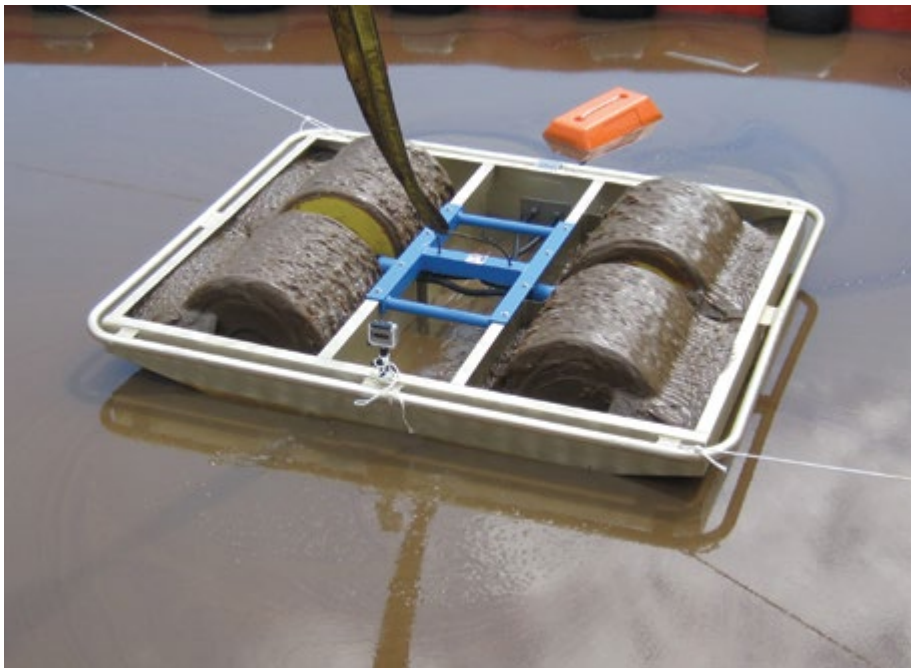
92 x 42 x 18 cal / 2,34 x 1,07 x 0,46 m

Przemysłowe, śródlądowe, portowe,
przybrzeżne
Bębny gładkie lub rowkowane

Odpieniacz bębnowy ELASTEC TDS136 jest szeroko stosowany w ciągłych zastosowaniach przemysłowych, a także w pobliżu brzegu. Ten lekki skimmer łączy w sobie wysokie wskaźniki odzysku z przenośnością, ponieważ mogą być z łatwością obsługiwane przez dwie osoby.



* Certyfikowana pojemność znamionowa zweryfikowana przez US Coast Guard w ośrodku testowym Ohmsett zgodnie z ASTM F2709.



MAGNUM 100

251 gal / min / 56 m³h *

92 kg / 202 funty

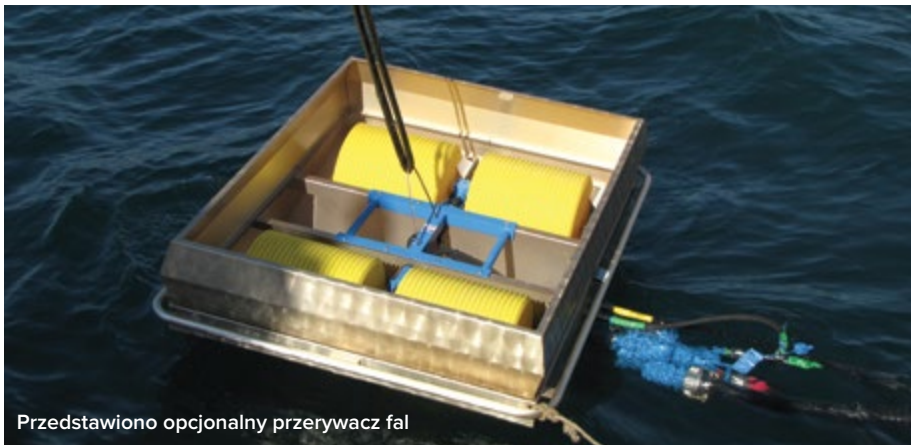
71 x 57 x 26 cal / 1,80 x 1,77 x 0,66 m

Przemysł, port, wybrzeże

Bębny gładkie lub rowkowane

Odpieniacz bębnowy ELASTEC Magnum 100 nadaje się do większych wycieków na wodach śródlądowych i przybrzeżnych. Cztery bębny zapewniają większą stabilność na wodach otwartych, a opcjonalny Wave Breaker zwiększa wolną burtę. Wężownice parowe mogą być montowane w zimnych środowiskach.

* Certyfikowana pojemność znamionowa zweryfikowana przez US Coast Guard w ośrodku testowym Ohmsett zgodnie z ASTM F2709.



Przedstawiono opcjonalny przerywacz fal



MAGNUM 200

356 gpm / 81 m³h *

300 funtów / 136 kg

71 x 97 x 26 cal / 1,80 x 2,50 x 0,70 m

Przemysłowe, przybrzeżne, otwarte wody

Bębny gładkie lub rowkowane

Skimmer ELASTEC Magnum 200 Drum Skimmer można wdrożyć z łodzi w celu odpowiedzi na otwarte wody. Na zdjęciu dołączony jest Wave Breaker, który zwiększa wolną burtę skimmera.

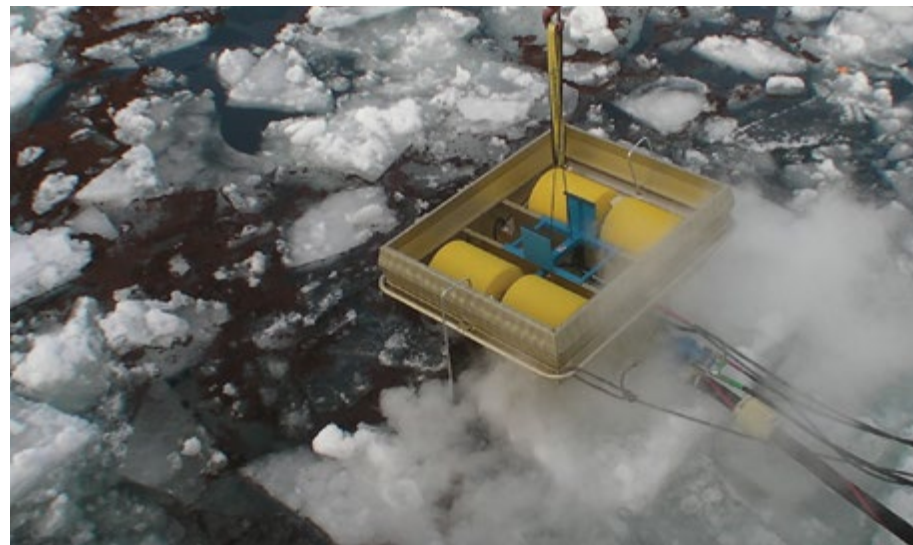
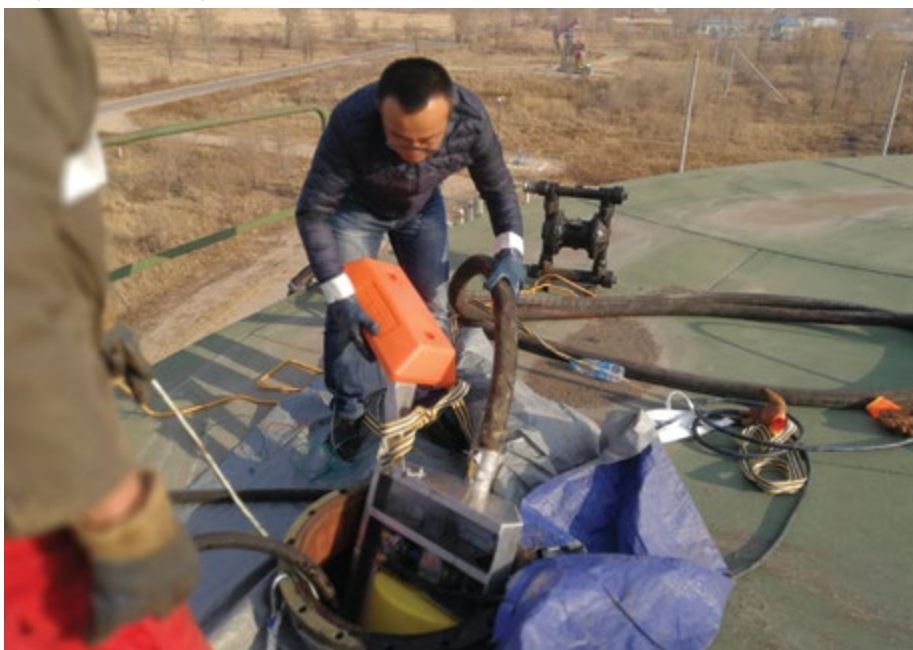
* Certyfikowana pojemność znamionowa zweryfikowana przez US Coast Guard w ośrodku testowym Ohmsett zgodnie z ASTM F2709.





PUSTELNIK ODPIENIACZ BĘBNOWY

Skimmer ELASTEC Hermit został zaprojektowany tak, aby pasował do zbiorników z małymi otworami. To Lekki skimmer może być umieszczony przez właz 20 cal / 50 cm w zbiornikach na zużyty olej, studzienkach lub włazach. Silnik pneumatyczny może być obsługiwany za pomocą małej sprężarki lub powietrza zakładowego. Dostarczany z opcjonalną pneumatyczną pompą membranową, może odzyskiwać szeroką gamę olejów. Uwaga: nie do miejsc niebezpiecznych.



PAROWE SYSTEMY GRZEWcze

Nasze odpieniacze bębnowe są dostępne z systemem ogrzewania parowego do zimnych środowisk. Wężownice parowe można instalować w korytach zbiorczych na nowych lub istniejących odpieniaczach. Ciepło przenoszone przez parę pomaga odpieniaczowi funkcjonować poprzez topienie śniegu i lodu otaczającego odpieniacz, umożliwiając spływanie oleju do bębnow zbiorczych. Ogrzewa również zbierany olej, wspomagając przepływ do pompy transferowej i zapobiegając zamarzaniu węży.





Skimmer, pompa i hydrauliczny agregat napędowy

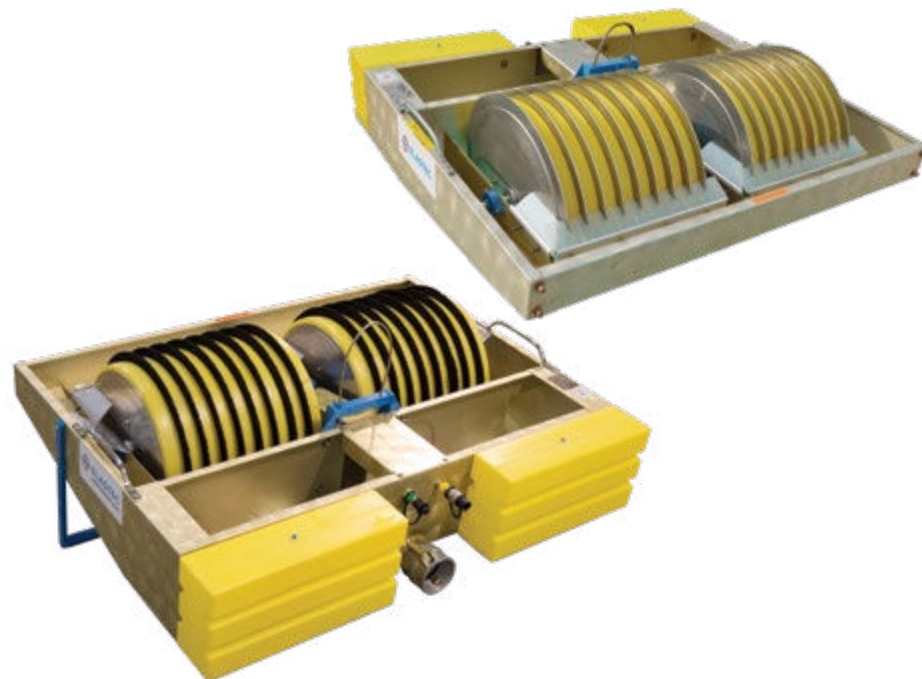
KONFIGURACJE SKIMMERA

Elastec może dostarczyć pełny pakiet dopasowanych komponentów - skimmer, pompę i power pack. Alternatywnie, głowica skimmera może być dostarczona samodzielnie - zazwyczaj z napędem pneumatycznym. Elastec oferuje również pełną gamę pomp dopasowanych do aplikacji.

System pneumatyczny



Układy pneumatyczne zawierają wbudowany filtr olejarki, który należy podłączyć do lokalnego źródła powietrza. Filtr olejarki może obsługiwać skimmer i pompę pneumatyczną.



ODPIENIACZE BRUSH & DISC (DRUM)

Elastec oferuje gamę wkładek tarczowych i szczotkowych do naszej sprawdzonej gamy odpieniaczy bębnowych. Te wkładki reprezentują opatentowaną technologię, która nie tylko zwiększa wskaźniki odzysku, ale także poszerza zakres lepkości, który można zebrać. Wszystkie wkładki zachowują lekką i płytką konstrukcję głowicy odpieniacza, która jest tak popularna wśród ratowników. Wkładki bębnowe są wymienne w terenie przy minimalnych narzędziach i wysiłku.



Elektryczny układ hydrauliczny

Elektryczne agregaty hydrauliczne pobierają energię ze źródła elektrycznego na miejscu, aby zapewnić moc hydrauliczną skimmera i pompy.



SEASKATER WEIR SKIMMER

520 gal / min / 118 m³h *
215 funtów / 98 kg

90 cal średnica x 28 cal
2,28 m średnicy x 0,71 m

ELASTEC SeaSkater Weir Skimmer ma pływak o dużej średnicy, które zwiększają wiązkę linii wodnej, co zapewnia reakcję na ruchy fal. Wysoki stosunek wyporu do masy ogranicza drastyczne zmiany zanurzenia spowodowane obciążeniem odpieniacza. Unikalna aluminiowa rama została skonstruowana w celu zwiększenia odporności na uderzenia i wytrzymałości skimmera.



ELASTEC SeaSkater NP jest dostępny bez pompy do użytku z systemami próżniowymi lub samozasysającą pompą zewnętrzną.



OCEANSKATER WEIR SKIMMER

1300 gal / min / 300 m³h
413 funtów / 187 kg

145 cal średnicy x 40 cal
3,68 m średnicy x 1,02 m

ELASTEC OceanSkater Weir Skimmer to większa wersja sprawdzonego systemu SeaSkater firmy Elastec. Oferując wyższe wskaźniki odzysku w lekkiej i solidnej konstrukcji, ten skimmer jest zwykle dostarczany jako system z agregatem hydraulicznym diesla, węzami i bębnem na wąż.





CYRKOWY ODPIENIACZ WEIR

ELASTEC Circus Weir Skimmer to wbudowany odpieniacz oleju, który jest połączony z boomem rzeczny. Odpieniacz ma okrągłą komorę, która gromadzi i koncentruje olej. Wewnątrz Circus może być wyposażony w jaz lub bęben do usuwania oleju.

Przetestowany w Ohmsett, Circus Skimmer odzyskał 90% oleju przy dwóch węzłach prądu.



Circus Skimmer z
Przeciwbieżne bębny i pompa
E150



Circus Skimmer z
Pompa E150 i przelew
wewnętrzny



Circus Skimmer z wewnętrznym
jazem



ŁOPATA SKIMMER SSĄCY

Zmienna stopa odzysku
26 funtów / 11,7 kg

47 x 28 cal
1,19 x 0,7 m

ELASTEC ShovelHead Suction Skimmer to pływająca głowica ssąca, którą można przymocować do dowolnej odpowiedniej pompy ssącej. Głowica odpieniacza ssącego jest wykonana z formowanego polietylenu i może odzyskiwać lekkie oleje lub płyny z powierzchni wody. Głowica ma zanurzenie tylko 2 cal / 50 mm, co umożliwia jej pracę w bardzo płytkiej wodzie.

PELIKAN SKIMMER

Jaz Pelikan ELASTEC Skimmer to jaz samoregulujący cedzidło. Może być używany w trybie stacjonarnym lub podłączony do bomów rzecznych, które będą kierować olej do wejścia odpieniacza. Jaz automatycznie dostosowuje się do szybkości ssania.

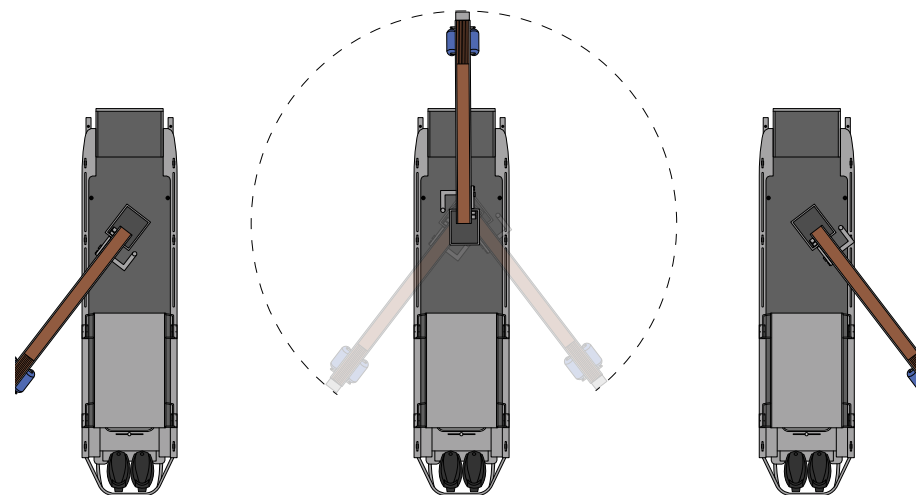




PRZENOŚNY SKIMMER Z PASKIEM FILTRUJĄCYM

Przenośny odpieniacz z taśmą filtrującą ELASTEC / MARCO filtruje olej i zanieczyszczenia z wody. Woda przepływa przez pas, podczas gdy olej jest zgarniany do lejka. Zanieczyszczenia zbierane są ręcznie w osobnym pojemniku.

Marco Filterbelts są oferowane z wieloma wymiennymi wkładkami RODZAJ dopasowanymi do zbieranego oleju RODZAJ. Ochroniacze przylegają do paska. Alternatywnie do odzyskiwania oleju ciężkiego stosuje się tylko pas nośny.





D22 with Magnum200



PAKIETY ZASILANIA

Elastec oferuje szeroką gamę agregatów hydraulicznych do obsługi bębnow wysięgnikowych, odpieniaczy oleju i pomp. Agregaty są dostępne z napędem wysokoprężnym lub elektrycznym. Obecnie produkujemy modele o mocy od 3 KM / 2,2 kW do 100 KM / 74 kW z możliwością wyboru pomp hydraulicznych i sterowania.



D10



E10

Agregaty elektryczne są dostępne z silnikami i rozrusznikami TEFC lub przeciwwybuchowymi. Agregaty elektryczne można dopasować do wymagań elektrycznych instalacji.

Nowy D23S jest całkowicie zamknięty w celu wytłumienia dźwięku w wodoodpornym korpusie z odchylanymi drzwiami bocznymi dla dostępu konserwacyjnego.

Oferujemy również opony i gąsienice ATV do holowania w odległych lokalizacjach.



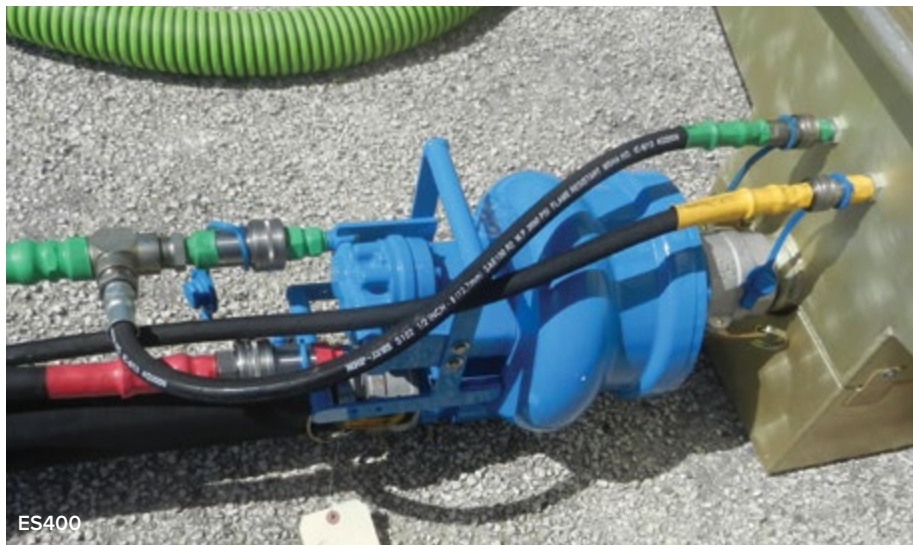
D23S



D34



D22 z opcjonalnymi gąsienicami



ES400



E600

Pompy wodne o dużej wydajności

LAKIERKI

Elastec oferuje pełną gamę pomp do użytku w projektach związanych z wyciekami oleju i naprawami oraz ogólnymi obowiązkami. Niezależnie od tego, czy przesyłasz wodę, zebrany olej czy szeroką gamę płynów, możemy zapewnić Ci pompę, która będzie odpowiadać Twoim potrzebom.

Pompy zatapialne



E150



ES400



E370



Pompy perystaltyczne



E16

Pompy odśrodkowe samozasysające



Pompa krzywkowa

Pompa membranowa do silników wysokoprężnych



Pneumatyczna pompa membranowa



PACS 2000



PACS 770

PACS - SYSTEMY PODCIŚNIENIA MONTOWANE NA PRZYCZEPACH

Systemy podciśnieniowe ELASTEC PACS montowane na przyczepach są przeznaczone do usuwania cieczy, ciał stałych i szlamów z ziemi lub wody. Tańsze niż wózki próżniowe, jednostki PACS są dopuszczone do holowania autostrad. Modele ze zintegrowanym układem hydraulicznym mogą uruchamiać odpieniacze oleju i pompy, a także podnosić zbiornik pionowo w celu zrzucenia zawartości.



Przedstawiono opcjonalny skimmer bębnowy TDS118

Model	Pojemność baku	Silnik	Pompa próżniowa RODZAJ	Wydajność pompy próżniowej
230	1200 gal / 4540 l	Gaz 20 KM / 15 kW	Łopatką chłodzoną powietrzem	230 cfm / 6500 l / min
286	800 gal / 3028 l	Silnik wysokoprężny 24 KM / 18 kW	Łopatką chłodzoną powietrzem	286 cfm / 8000 l / min
339	1000 gal / 3785 l	Silnik wysokoprężny 17 KM / 13 kW	Dmuchawa chłodzona powietrzem	339 cfm / 10200 l / min
332 ATEX	1000 gal / 3785 l	Silnik wysokoprężny 25 KM / 18 kW *	Łopatką chłodzoną powietrzem **	332 cfm / 9400 l / min
424	1000 gal / 3785 l	25 KM / 18 kW Diesel	Łopatką chłodzoną wodą	424 cfm / 12 000 l / min
498	1000 gal / 3785 l	25 KM / 18 kW Diesel	Dmuchawa chłodzona powietrzem	498 cfm / 14,100 l / min
770	1000 gal / 3785 l	Silnik wysokoprężny 34 KM / 25 kW	Dmuchawa chłodzona powietrzem	770 cfm / 21800 l / min
920	1000 gal / 3785 l	74 KM / 55 kW Diesel	Dmuchawa chłodzona powietrzem	920 cfm / 26,051 l / min
2000	1000 gal / 3785 l	Silnik wysokoprężny o mocy 118 KM / 88 kW	Dmuchawa chłodzona powietrzem	2000 cfm / 56,633 l / min

* z chwytaczem iskier i zabezpieczeniem przed przekroczeniem prędkości

** Certyfikat ATEX

Dostępne modele montowane na płozach.



ELEKTRYCZNY MINIVAC

Elektrycznie napędzany ELASTEC MiniVac to system o dużej mocy, który jest montowany na płozach z kieszeniami na widły (opcjonalne koła są dostępne na życzenie) i jest przeznaczony do lokalizacji przemysłowych, w których dostępne jest źródło zasilania. Elektryczny system próżniowy MiniVac może odzyskać szeroką gamę cieczy, olejów i szlamów.

Pompa próżniowa szybko generuje ssanie i wysoki przepływ powietrza, podczas gdy płyny i ciała stałe są odzyskiwane do standardowych beczek po oleju lub do naszego zasobnika (opcja dodatkowa).



MINIVAC I

ELASTEC MiniVac I to przenośny system próżniowy idealny do pracy w odległych obszarach, takich jak plaże, rurociągi, a także lokalizacje przemysłowe. Do tego zestawu dołączona jest myjka wysokociśnieniowa na zimną wodę o ciśnieniu 1000 psi do czyszczenia maszyn i powierzchni.



MINIVAC II

ELASTEC MiniVac II to potężny, przenośny odkurzacz, który może odzyskać szeroką gamę cieczy, olejów i szlamów z porwanymi ciałami stałymi o średnicy do 2 cal / 50 mm. Pompa o dużej wydajności napędzana silnikiem wysokoprężnym szybko wytwarza podciśnienie w standardowych bębnach za pomocą głowicy ELASTEC DrumIt. Dostępny jest również opcjonalny lej lub zbiornik o pojemności 110 galonów / 400 litrów.



MINIVAC III

ELASTEC MiniVac III może generować wysoki poziom przepływu powietrza i podciśnienia dzięki konstrukcji pompy łopatkowej, dzięki czemu idealnie nadaje się do pracy w lokalizacjach przemysłowych. Próżnię można zastosować do naszego opcjonalnego systemu Hopper lub alternatywnych odpowiednich zbiorników próżniowych.



ODKURZACZ TERENOWY

ELASTEC All Terrain Vac to wysokowydajny system próżniowy, który jest zamontowany na holowanym podwoziu ATV. Urządzenie jest idealne do pracy w odległych obszarach, takich jak plaże, rurociągi i lokalizacje przemysłowe. All Terrain Vac może odzyskiwać szeroką gamę cieczy, olejów i szlamów z ciałami stałymi o średnicy do 2 cal / 50 mm.



PODĄŻAJ ZA NAMI

W MEDIACH SPOŁECZNOŚCIOWYCH

I BĄDŹ NA BIEŻĄCO Z NAJNOWSZYMI WIADOMOŚCIAMI ELASTEC, FILMAMI, STUDIAMI PRZYPADKÓW I WPISAMI NA BLOGACH Z UDZIAŁEM EKSPERTÓW BRANŻOWYCH.



WWW.FACEBOOK.COM/ELASTEC



WWW.TWITTER.COM/ELASTEC



WWW.INSTAGRAM.COM/ELASTECINC



WWW.LINKEDIN.COM/COMPANY/ELASTEC



WWW.YOUTUBE.COM/USER/ELASTECMOVIES



WWW.VIMEO.COM/ELASTEC



AKCESORIA DO ODKURZACZY

Powyżej: Terenowy zbiornik próżniowy ELASTEC o pojemności 110 gal / 378 l ma w pełni spawaną aluminiową konstrukcję, całkowicie otwierane drzwi na obu końcach, dwa wzniki do wskazywania poziomu i automatyczne odcinanie z zaworem obejściowym do kontrolowania podciśnienia.

Poniżej: Bęben ELASTEC Jest to górna głowica próżniowa, która jest podłączana do bębna o pojemności 55 galonów, umożliwiając przechwytywanie i przechowywanie cieczy i mokrych ciał stałych. Posiada automatyczne odcinanie i regulowany zawór bezpieczeństwa. Kula unosi się we wzniku, wskazując, kiedy bęben jest pełny. Bęben Za każdym razem napełnia każdy bęben do jednakowego poziomu. Dostępna jest również głowica filtra cząstek stałych.

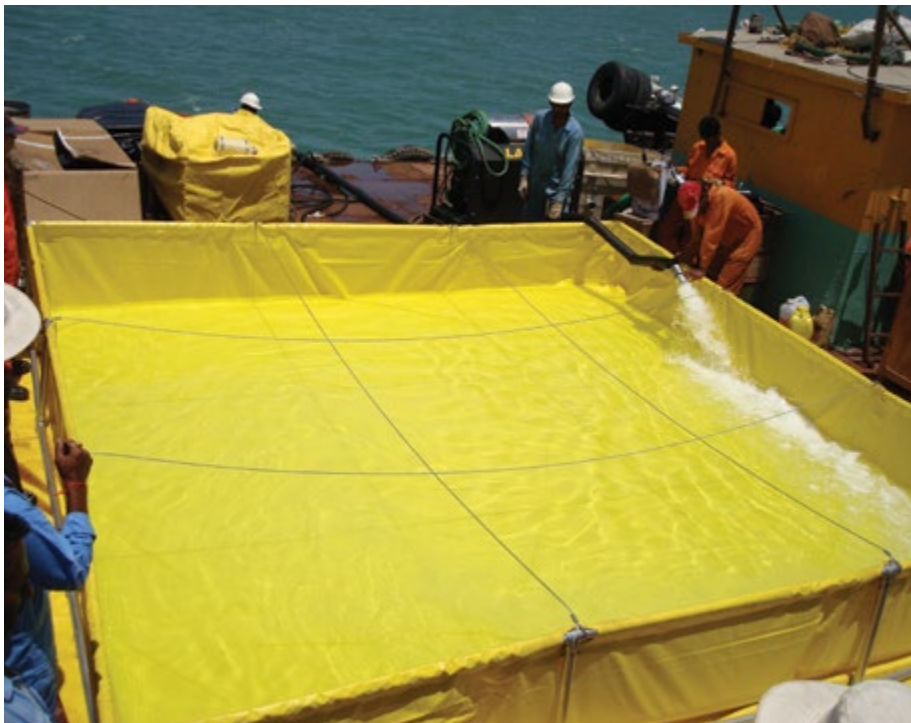


Powyżej: lej próżniowy ELASTEC zawiera automatyczne odcinanie, całkowicie otwierający się zawór zrzutowy i wysuwane nogi dla łatwego transportu i przechowywania.

Na dole po lewej: Różdżka Duck Bill może być używana do zasysania płynów z płaskich powierzchni. Rachunek można wyjąć, aby zapewnić różdżkę ssącą.

Na dole po prawej: Wtryskiwacz wody ELASTEC to przyłącze liniowe, które można podłączyć do węży wodnych, aby podawać ciecz do zasysanej zawartości, aby zmniejszyć ilość kurzu.





QUICKTANK

ELASTEC QuickTank to otwarty zbiornik do przechowywania cieczy ze sztywną aluminiową ramą, zaprojektowaną z myślą o szybkim i łatwym montażu. Wybór tkanin i pojemności od 500 gal / 1,89 cu. m do 8000 gal / 30 cu. m są dostępne.



POJEMNIKI STOŁOWE

Pęcherze holowane ELASTEC to tymczasowe, składane pojemniki do przechowywania cieczy, które mogą być używane do przechowywania oleju i innych płynów na lądzie lub w wodzie. Dostępne są rozmiary od 500 gal / 1893 l do 3500 gal / 13 249 l. Mogą być holowane przez łódź, puste lub pełne.



ZBIORNIKI NA PODUSZKI

Zbiorniki poduszkowe ELASTEC to składane pojemniki, które zapewniają tymczasowe, a także długotrwałe przechowywanie cieczy. Zbiorniki na poduszki są opłacalną opcją dla różnych płynów, w tym ścieków, paliw, materiałów eksploatacyjnych, wody pitnej (pitnej), soków owocowych i olejów.



ZBIORNIKI POKŁADOWE

Zbiornik pokładowy ELASTEC jest montowany za pomocą niestandardowych nóg i mocowany do pokładu statku za pomocą systemu zapadkowego paska do odpowiednich punktów mocowania. Korpus zbiornika jest wykonany z wytrzymałego 32 uncji. tkanina uretanowa odporna na oleje i chemikalia.



MEDIBURN

ELASTEC MediBurn to bezpieczne i proste rozwiązanie do usuwania odpadów komunalnych i medycznych. Ulepszony system sterowania zapewnia do 50% większą oszczędność paliwa. Nowe funkcje bezpieczeństwa i wielojęzyczne wyświetlacze są ważnymi ulepszeniami do użytku globalnego. MediBurn niszczy do 110 funtów / godz. / 50 kg / godz. Odpadów medycznych i jest dostępny w dwóch rozmiarach.

MediBurn jest gotowy do użycia po dostawie po minimalnym przeszkoleniu. Charakteryzuje się łatwą obsługą, najnowocześniejszymi elementami sterującymi, automatyczną, zaprogramowaną kontrolą cyklu uruchamiania i wyłączania. Dwukomorowe spalanie z wysokimi temperaturami spalin przekraczającymi 1832°F / 1000 ° C zapewnia czyste spalanie materiałów.

MediBurn wykorzystuje modułowane palniki i technologię podwieszaną, aby zminimalizować zużycie paliwa. Po prostu podłącz urządzenie do źródła zasilania 220 V, napełnij zbiornik oleju napędowego, a MediBurn jest gotowy do użycia.



SMARTASH

ELASTEC SmartAsh Cyclonic Barrel Burner® to przenośna spalarnia do małych partii, która spełnia wymagania amerykańskiej agencji EPA dotyczące spalania odpadów innych niż niebezpieczne. Załaduj stalowy bęben o pojemności 55 galonów / 208 litrów z otwartą głowicą, zmniejsz ładunek i zaciśnij pokrywę. Wewnątrz bębna tworzy się wir ognia i intensywnego ciepła, spalając śmieci bez dymu i zapachu. Po zakończeniu spalania pozostaje tylko 3% popiołu.



SmartAsh and OilAway Pump



AKCESORIA DO SPALARKI



SmartHeat zasysa chłodne powietrze z wnętrza budynku, przepycha je przez zewnętrzny wymiennik ciepła (umieszczony nad SmartAsh) i zwraca ogrzane powietrze, aby pomóc w ogrzaniu obiektu. Przegrzane powietrze zapewnia do 400 000 Btu na godzinę dodatkowego „darmowego ciepła”.

TERMINATOR LEKÓW

ELASTEC Drug Terminator jest używany przez organy ścigania, wojsko i placówki medyczne do usuwania dowodów narkotyków i programów medycyny wtórnej. Drug Terminator jest opalany drewnem lub węglem drzewnym. Dwie dmuchawy elektryczne o dużej prędkości wytwarzają cyklon intensywnego ciepła, niemal natychmiast eliminując narkotyki. Objętość materiału jest zredukowana średnio do 3% popiołu. Niepalne akcesoria do narkotyków są sterylizowane termicznie i mogą być wyrzucane do odpadów komunalnych.



Skrzynia na przyjmowanie narkotyków jest dodatkiem towarzyszącym Drug Terminator. Zawiera zamykaną na klucz skrzynkę depozytową, zamykaną na kłódkę drzwi do odzyskiwania i otwory na śruby w podłodze.



Palnik dokumentów to wkładka, która mieści się w bębnie SmartAsh. Ta wkładka zapewnia całkowite spalanie produktów papierniczych i ważnych dokumentów, gdy nie jest dodawany żaden inny materiał o wysokim BTU.



Palnik dokumentów to wkładka, która mieści się w bębnie SmartAsh. Ta wkładka zapewnia całkowite spalanie produktów papierniczych i ważnych dokumentów, gdy nie jest dodawany żaden inny materiał o wysokim BTU.



1309 West Main, Carmi, IL 62821 USA - Headquarters

Tel: +1 (618) 382-2525 Fax: +1 (618) 382-3610

Email: elastec@elastec.com

www.elastec.com/2018



Additional Locations

926 County Road 1350 N, Carmi, IL 62821 USA

401 Shearer Blvd., Cocoa, FL 32922 USA

211 N. Market St., Fairfield, IL 62837 USA

