



CATALOGUE PRODUITS

Équipements de Lutte contre la Pollution par Hydrocarbures
Barrages Flottants | Incinérateurs
Bateaux de Travail | Systèmes d'Aspiration | Rideaux de Turbidité



QUI SOMMES NOUS ?

Fondé en 1990 avec l'invention d'un écremeur à tambour oléophile, Elastec est le plus important fabricant d'équipements de récupération des déversements d'hydrocarbures en Amérique du Nord. Nous proposons une gamme complète d'écremeurs, de barrages de rétention, de systèmes d'application de dispersants, de bateaux de travail, de remorques d'intervention, de systèmes d'aspiration, d'incinérateurs portables et d'accessoires.

Les premiers barrages pétroliers ont été créés par American Marine en 1967. Elastec a officiellement acquis American Marine en 1997 et les deux sociétés ont fusionné en 2012. La division des barrières, protections et barrages flottants, demeure un atout essentiel dans l'organisation.

ACCÈS



CONTRÔLE & CONFINEMENT



RÉCUPÉRATION



STOCKAGE & DESTRUCTION



Elastec dispose d'un atout de taille dans la fabrication d'équipements de récupération des hydrocarbures. Entreprise intégrée verticalement, nous contrôlons nos produits de la conception à la production afin de répondre aux attentes de nos clients, voire de les dépasser. Cette compétence nous apporte également une réactivité capitale pour fournir l'équipement approprié en cas d'incidents urgents de déversement.



ACCÈS

Bateaux de Travail

- 6 Landing Craft
- 8 Barge
- 9 Bateaux Plateforme
- 10 Bateau Filterbelt Kvichak/Marco
- 12 Catamaran Omni

Vehicules and Remorques

- 14 Remorques et Conteneur
- 16 Transporteur sur Chenilles
- 16 Véhicule Tout Terrain Polyvalent

CONTRÔLE & CONFINEMENT

Barrage Incendie

- 18 American Fireboom
- 19 Safe Start Igniter
- 20 Barrage Hydro-Fire® MKII

Systèmes Dispersants

- 22 BoomVane™ Spray
- 23 NeatSweep®
- 24 ElaSpray

Surveillance Aérienne

- 24 Aerostat 3

Barrage de Transition

- 26 ShoreMax
- 27 TundraGuard

BoomVane™

- 28 BoomVane™ 0.3 & 0.5m
- 29 BoomVane™ 1m
- 30 BoomVane™ 1.5m
- 31 BoomVane™ 2m

Barrage de Confinement

- 32 Barrage Rideau
- 34 Barrage Barrière
- 36 Barrage Gonflable AirMax

- 37 AirMax V-Sweep
- 38 Barrage Gonflable RubberMax
- 39 RubberMax V-Sweep
- 40 Tourets de Barrage
- 43 Accessoires de Tourets
- 44 PermaFence
- 45 Barrage de confinement

Confinement de déchets et débris

- 46 Barrage Brute
- 47 Poubelle Brute
- 47 Pont Brute

Confinement et Barrage personnalisés

- 48 Barrière de turbidité
- 50 SiltMax
- 52 Déflecteur
- 53 Barrage de plage

Accessoires de barrage

- 54 Accessoires d'Amarrage
- 55 Systèmes d'Ancrage
- 56 Accessoires de Barrage

RECOVERY

Écrémeurs à Disques Rainurés

- 58 Skimmer X150
- 59 Système de Lancement X150
- 60 Skimmer X30
- 61 Skimmer à Cassette X30

Écrémeurs à Tambours

- 62 Skimmer 12v Mini Drum
- 63 MiniMax Drum Skimmer
- 64 TDS118 Drum Skimmer
- 65 TDS136 Drum Skimmer
- 66 Magnum 100 Drum Skimmer
- 67 Magnum 200 Drum Skimmer
- 68 Hermit Drum Skimmer
- 69 Steam Heat Systems
- 70 Configurations Skimmer
- 71 Skimmers à Brosse & Disque

Skimmers à seuil flottant

- 72 Skimmer SeaSkater
- 73 Skimmer OceanSkater
- 74 Circus Skimmer
- 75 Skimmer d'aspiration ShovelHead
- 75 Skimmer Pelican

Écrémeurs Spécifiques et Accessoires

- 76 Écrémeur Portable Filterbelt
- 78 Groupes de Puissance
- 80 Pompes

Systèmes d'Aspiration

- 82 MiniVac Électrique
- 84 MiniVac I
- 84 MiniVac II
- 85 MiniVac III
- 85 Aspirateur Tout Terrain
- 86 Accessoires
- 88

STOCKAGE

Réservoirs de Stockage

- 90 QuickTank
- 90 Réservoirs Remorquables
- 91 Réservoirs Oreiller
- 91 Réservoirs de Pont

DESTRUCTION

Incinérateurs

- 92 MediBurn
- 93 SmartAsh
- 94 Drug Terminator
- 95 Accessoires



Bateau de Travail ELASTEC E28



Bateau de Travail ELASTEC E26C

BATEAU DE TRAVAIL LANDING CRAFT

Les Landing Crafts en Aluminium d'Elastec sont conçus pour opérer dans des eaux peu profondes ou ouvertes. Les interventions sur voies navigables nécessitant parfois un échouage, les Landing Crafts sont équipés d'une rampe avant. Ces impressionnants bateaux de travail en aluminium peuvent généralement atteindre 30 à 40 nœuds, en fonction du choix de la propulsion.

Modèle	E18	E20	E23	E26C	E28	E32
Longueur	18 ft 6 inch 5.7 m	20 ft 7 inch 6.3 m	23 ft 7m	26 ft 9 inch 8.1 m	28 ft 1 inch 8.56 m	31 ft 6 inch 9.6 m
Largeur	7 ft 3 inch 2.2 m	8 ft 1 inch 2.46 m	8 ft 1 inch 2.46 m	7 ft 4 inch 2.24 m	8 ft 1 inch 2.46 m	10 ft 4 inch 3.15 m
Porte Avant	49 inch 1.24 m	64 inch 1.62 m	64 inch 1.62 m	64 inch 1.62 m	64 inch 1.62 m	72 inch 1.82 m
Charge Max*	1,000 lb 454 kg	2,000 lb 907 kg	3,000 lb 1,360 kg	5,000 lb 2,268 kg	5,500 lb 2,495 kg	8,000 lb 3,629 kg

Nos embarcations Landing Craft peuvent être configurées avec une simple console ou une cabine entièrement fermée. Ces bateaux sont conçus pour tout type d'interventions. Il intègre divers outils et fonctionnalités : une potence et un treuil pour charges lourdes, un poste pour le remorquage de barrages et une porte / rampe d'étrave pour le chargement et le déchargement depuis le rivage. Notre modèle E26C peut être expédié dans un conteneur standard de 20 pieds pour réduire les coûts de transport.



Bateau de Travail ELASTEC E26C



BARGE & EAUX INTÉRIURES

La barge **ELASTEC Inlander Boat** est une embarcation à faible tirant d'eau - une alternative sûre et fonctionnelle à l'utilisation de bateaux de pêche pour les opérations d'intervention. Ce bateau de 6,7 m est conçu avec une coque en V modifiée de 6 degrés pour une performance vitesse/poids optimisée dans des eaux agitées ou courants rapides. Sa forme rectiligne permet d'amarrer plusieurs embarcations ensemble pour former diverses plateformes de travail et de plongée. Une version étroite a été conçue pour le stockage et le transport en conteneur.

Longueur:	22 ft / 6.7 m (24 ft / 7.3 m avec protection moteur)
Largeur:	101 inch / 2.6 m (91 inch / 2.3 m (Version conteneur)
Hauteur:	36 inch / .91 m
Tirant d'Eau:	6 inch / .15 m
Coque:	6 degrés
Matériel:	Aluminium de Qualité Marine 5052 3/16
Déplacement:	2,600 lb / 1,179 kg (avec moteurs jumelés de 90 ch)
Charge Max:	4,000 lb / 1,814 kg avec franc-bord de 63,5 cm
Hors-Bord:	Configurations disponibles : 1 ou 2 moteurs
Configuration Pont Ouvert:	95 sq ft / 8.8 m² zone de pont avec console 115 sq ft / 10.7 m² zone de pont sans console



BATEAU PLATEFORME

Le **Bateau Plateforme ELASTEC** est une embarcation de travail de style catamaran conçue pour disposer d'une plate-forme de travail stable et sûre. Le garde-corps et le pont antidérapant optimisent l'espace pour le transport du personnel et du matériel. De conception robuste, ce catamaran est très polyvalent pour diverses tâches d'entretien des voies navigables et de marina. Ce bateau nécessite un minimum d'entretien car il comporte peu de pièces mobiles, sa propulsion est assurée par un seul moteur hors-bord. Des tailles personnalisées sont disponibles.

Longueur:	16 ft / 4.8 m	19 ft / 5.8 m
Largeur:	8 ft 6 inch / 2.6 m	8 ft 6 inch / 2.6 m
Taille de la Coque:	29.5 x 20.25 inch / 75 x 51 cm	29.5 x 20.25 inch / 75 x 51 cm
Enfoncement:	6 inch / 15 cm	6 inch / 15 cm
Déplacement:	2,475 lb / 1,122 kg	2,775 lb / 1,258 kg
Capacité de charge utile:	1,500 lb / 680 kg	1,800 lb / 816 kg
Espace Total Pont:	102 ft² / 9.47 m²	126 ft² / 11.7 m²
Espce de Travail Pont:	65 ft² / 6.03 m²	65 ft² / 6.03 m²
Hors-bord:	20 or 50 hp	20 or 50 hp



BATEAU KVICHAK/MARCO FILTERBELT

Le **bateau Filterbelt Kvichak/MARCO Filterbelt Boat** est un navire d'écumage pour intervention rapide pouvant opérer dans des eaux protégées telles que des ports, des fleuves et des zones intérieures. Le système filtre les débris et les hydrocarbures qui sont ensuite récupérés à bord dans des réservoirs. Ce navire est l'outil principal du système d'intervention rapide **Rapid River Response System (R3S)** d'Elastec. Le dispositif R3S se compose d'un navire Kvichak / MARCO Filterbelt, de deux BoomVanes™ de 0,5 m, de deux barrages OptiMax de 150 m et d'un réservoir tractable.

Longueur:	31ft 3 inch / 9.4 m avec la protection du moteur
Largeur:	9 ft 8 inch / 2.9 m
Tirant d'eau:	2 ft / 0.6 m lège (hors-bord vers le bas)
Tirant d'eau:	2 ft 11 inch / 0.9 m Loaded (hors-bord vers le bas)
Réservoirs à hydrocarbures :	1,200 gal / 4,542 liters / 4.5m³ au total
Vitesse Maximale:	17 knots (lège)
Propulsion Standard:	Deux hors-bords 4 temps 90 CV





OMNI CATAMARAN

Bateau de travail polyvalent en aluminium, le catamaran **Omni d'ELASTEC** offre une variété d'applications pour l'entretien des voies navigables et les services portuaires en eaux abritées. Différents types de nacelles et outils peuvent être installés pour la collecte des déchets flottants, le lavage des quais et pontons, la vidange des eaux grises et eaux noires, le transport de cargaison et le treuillage. Avec des plaques de fermeture de pont, le Catamaran Omni devient une plate-forme utile pour effectuer des tâches de maintenance.

- Système unique de modules interchangeable pour une polyvalence de tâches.
- Pas de système hydraulique complexe ni de pièces mobiles à entretenir.
- Les défenses sur roues permettent de faire avancer le bateaux le long des quais, là où les déchets sont les plus répandus.
- Le système de nacelle facilite le chargement/déchargement des outils à partir du quai.



Omni Catamaran avec Pompe



REMORQUES ET CONTENEURS D'INTERVENTION

Elastec propose des remorques et des conteneurs de tailles et de styles variés pour le transport et le stockage des équipements d'intervention en cas de déversement. Ils peuvent être personnalisés selon vos spécifications.

Les remorques peuvent être modifiées avec une porte latérale pour un accès complet à l'équipement ou entièrement fermées avec une rampe.



Nous équipons des conteneurs ISO de rails pour stocker et expédier différents types de barrages pétroliers (y compris les barrages incendie). Le système de rails permet au barrage de sécher et facilite le stockage et le déploiement.



TRANSPORTEUR POLYVALENT SUR CHENILLES

Le transporteur sur chenilles d'ELASTEC transporte des charges lourdes sur un sol meuble et accidenté. La puissance hydraulique intégrée permet de faire fonctionner un skimmer à tambour avec une pompe ES400. La grue prend en charge les opérations sur des sites distants.

- Charge utile jusqu'à 3,000 kg
- Équipements hydrauliques
- Plateau Inclinaison
- Faible empreinte au sol
- Entraînement hydrostatique



VÉHICULE TOUT TERRAIN POLYVALENT

Pour les zones difficiles d'accès, le véhicule tout-terrain polyvalent d'ELASTEC est équipé d'un moteur diesel adapté pour faire fonctionner un équipement hydraulique auxiliaire. Le véhicule peut être équipé de chenilles, bossoir, skimmer ou pompe submersible.

ENVOYEZ NOUS VOS PHOTOS ET TENTEZ DE GAGNER UN iPad



Nous voulons voir vos photos de nos équipements en plein travail. Participez à notre concours pour tenter de gagner un iPad Apple.

RDV sur www.elastec.com/photo-contest pour le règlement et plus d'infos.



Photo by SINTEF



Deepwater Horizon 2010

AMERICAN FIREBOOM

Le barrage **ELASTEC American Fireboom** intègre des composants et tissus céramiques uniques résistants aux températures élevées qui conservent une intégrité structurelle de -54°C à plus de 1 093°C. Il est composé d'un treillis tricoté en acier inoxydable, de flotteurs en céramique, d'un câble de tension en acier inoxydable recouvert d'un tissu sacrificiel en PVC. American Fireboom peut servir de protection (contenir les huiles brûlantes) ou pour des opérations de combustion dynamiques contrôlées. Il peut être stocké et transporté dans des caisses, des conteneurs ou des palettes.



150m de barrage
American Fireboom
stockés dans un
conteneur 20 pieds.

Hauteur Totale:	760 mm	50 cm
Flotteur:	300 mm	20 cm
Jupe:	450 mm	30 cm
Poids:	12 kg/m	7.7 kg/m
Longueur de Section:	15 m	15 m
Volume de Stockage:	2.2 cu/m par section	0.68 cu/m par section

ALLUMEUR SAFE START



L'allumeur **ELASTEC Safe Start** est un moyen sûr et facile de démarrer des combustions contrôlées en intervention sur des déversements d'hydrocarbures. Chaque contenant de 3,8 litres est préchargé de gélifiant non toxique Safe Start à mélanger avec du carburant diesel.



Deepwater Horizon 2010



Deepwater Horizon 2010

BARRAGE HYDRO-FIRE® MKII

L'**ELASTEC Hydro-Fire®** est un barrage gonflable d'incendie à la pointe de la technologie. Il s'agit d'un système complet comprenant un barrage de 150 m sur un touret motorisé avec souffleur d'air intégré, flexibles, équipement de remorquage, groupe de puissance et deux pompes à eau haute capacité. Les barrages incendie Elastec ont été soumis à des tests rigoureux et ont surperformé les systèmes concurrents dans les opérations Insitu Burn (ISB). Plus de 27 000 km du barrage **Hydro-Fire®** ont été livrés dans le monde entier.

Hauteur Totale:	86 cm
Flotteur:	38 cm
Jupe:	48 cm
Longueur de Section:	30 m
Volume de Stockage:	5 sections par touret

" Le système de barrage Hydro-Fire® est celui qui a collecté le plus d'hydrocarbures et a permis le plus grand volume de combustion d'hydrocarbures. "

*BP Report "Fireboom Performance Evaluation, Nov. 2010"



Conteneur 20 pieds optionnel





BOOMVANE™ SPRAY

Le système **ELASTEC BoomVane™ Spray** peut être déployé à partir de petits navires de service, comme des bateaux de pêche côtière, bateaux pilotes et de travail, pour l'application de dispersants lors de marées noires. La BoomVane 1 m apporte une largeur de pulvérisation plus large (20 m) que les systèmes à bras conventionnels.

Le BoomVane Spray a été développé avec le financement de la NOFO (Association Norvégienne Mer Propre pour les Sociétés d'Intervention), pour fournir aux embarcations à faible déplacement un moyen de pulvériser en toute sécurité un agent dispersant dans les eaux profondes proches du rivage.

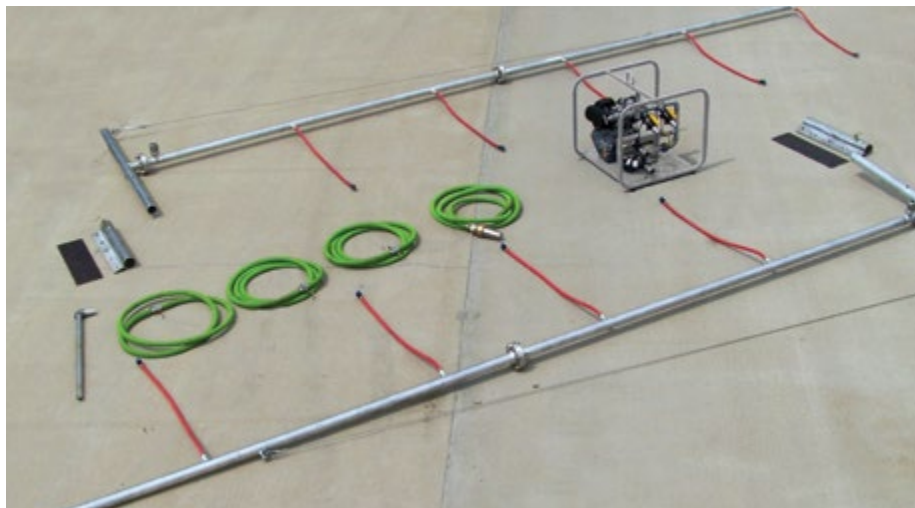


NEATSWEEP®

Le **NeatSweep® d'ELASTEC** est un système d'application ciblée de dispersants d'hydrocarbures avec un taux de rencontre élevé sur les huiles déversés dans l'eau.

La pompe à dispersants détecte automatiquement la vitesse du remorqueur et ajuste automatiquement le débit de pulvérisation en fonction de paramètres prédéfinis. Une surface de mélange est remorquée derrière la zone d'application de dispersant (DAZ) pour aider à mélanger le dispersant déversé avec les hydrocarbures présents à la surface de l'eau.





ELASPRAY

L'**ElaSpray** d'**ELASTEC** est conçu pour être installé facilement sur des remorqueurs, des navires d'approvisionnement en mer ou d'autres types d'embarcations. Le système intègre une pompe compacte à moteur diesel pour la pulvérisation de dispersant dilué ou pur. Deux bras gicleurs en aluminium de qualité marine sont montés sur l'axe porteur et fixés par des bras de recouvrement. Chaque bras de pulvérisation standard est livré avec 5 buses de pulvérisation.



SURVEILLANCE AÉRIENNE

Léger et portable, l'**Aérostat ELASTEC 3** peut embarquer différents types de caméras pour la surveillance en temps réel et pour de nombreuses applications de photographie aérienne, y compris la lutte contre les déversements d'hydrocarbures, la sécurité et la surveillance de l'environnement. Il intègre des ailes brevetées qui stabilisent le ballon et lui donnent de la portance. Ce système de surveillance unique est fourni prêt à l'emploi, il vous suffit d'ajouter de l'hélium. Il est livré avec une bobine à main retenant 200 m, d'une ligne d'amarrage orange à haute résistance et d'un ancrage au sol; l'unité peut être déployée et récupérée en quelques minutes.



ATELIERS

Elastec propose des ateliers tout au long de l'année pour partager et promouvoir les connaissances et les techniques de lutte contre les pollutions par hydrocarbures.

Rendez-vous sur

www.elastec.com/elastec-workshops
pour plus d'information.

Gagnez des crédits pour la formation continue et le recyclage HAZWOPER.





SHOREMAX

Le **ShoreMax d'ELASTEC** est un barrage gonflable de confinement pour les déversements d'hydrocarbures conçu pour des interventions en eaux calmes et peu profondes ou pour confiner un espace situé entre la plage et la mer comme transition entre un barrage flottant conventionnel et le rivage. De même, il est très utile dans les marécages et les marais où le niveau de l'eau peut varier. Le ballast est formé de tubes remplis d'eau.



TUNDRAGUARD

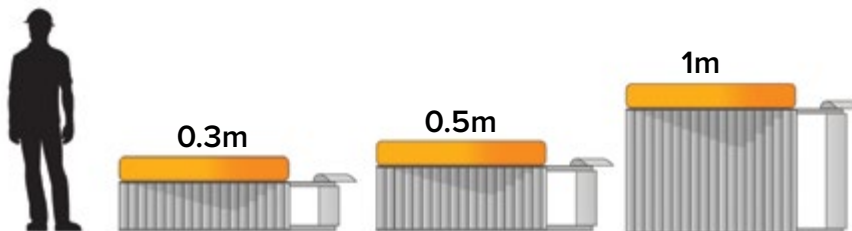
Le barrage de confinement des déversements de pétrole **TundraGuard d'ELASTEC** est efficace dans les marécages, les marais et les zones humides. Barrage léger et spécifique, il est destiné aux environnements d'eau calme et peu profonde, où le niveau de l'eau peut fluctuer et causer des fuites ou une défaillance des barrages classiques en raison de son contact avec la terre.





BOOMVANE™ 0.3m & 0.5m

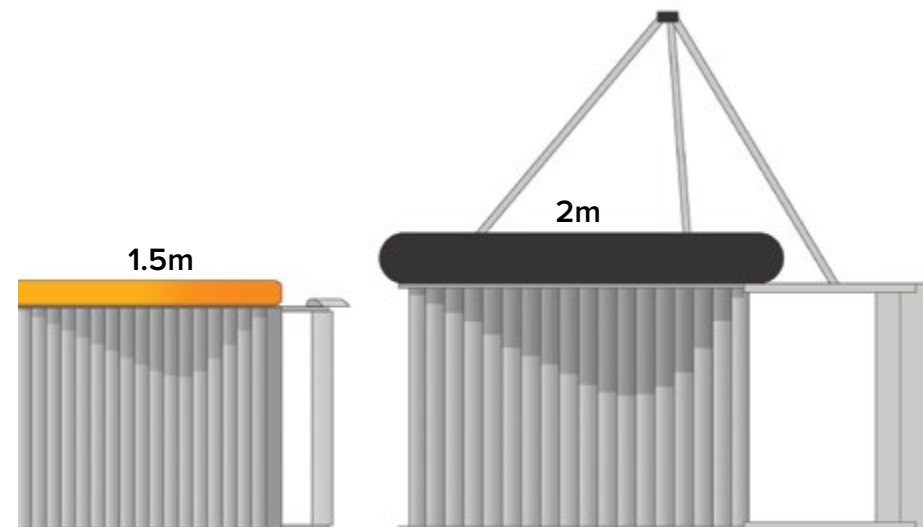
Les modèles **BoomVane™ 0.3m and 0.5m d'ELASTEC** sont conçus pour les opérations depuis la terre dans les rivières peu profondes (< 1m). La BoomVane est aussi utilisée pour de larges interventions de balayage en rivière. La BoomVane permet le déploiement du barrage dans des courants forts sans utiliser de bateaux.

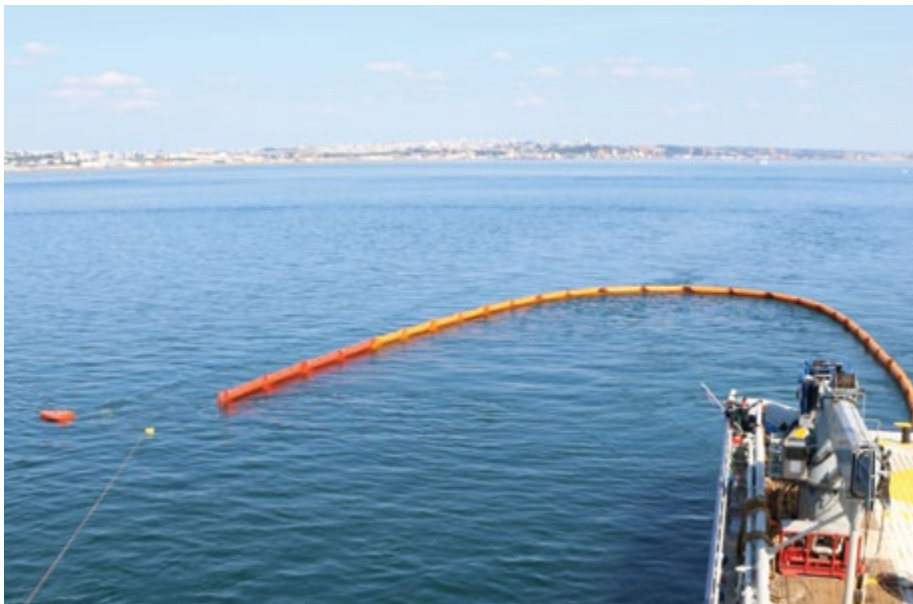


BOOMVANE™ 1m

La **BoomVane™ 1m d'ELASTEC** est construite avec une cascade d'ailes verticales montées dans un cadre rectangulaire. Maintenu par une seule ligne d'amarrage, la BoomVane se met en route avec le courant et se dirige vers la rive opposée en remorquant le barrage pétrolier. Puissant, léger et pratique, cet outil permet un déploiement rapide du barrage et peut être utilisé dans des eaux très fréquentées dans la mesure où le gouvernail de commande permet une récupération rapide et sans effort du système.

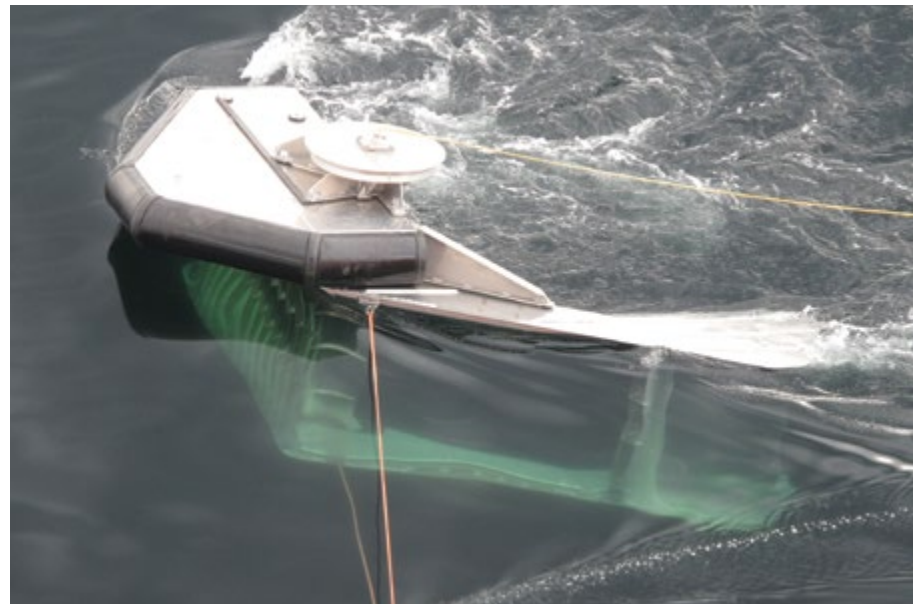
Conçue pour les interventions à partir du rivage ou d'une embarcation, la BoomVane 1 m permet de déployer des barrages pétroliers à faible ou moyen tirant d'eau, ainsi que des systèmes de confinement et de récupération dans les rivières et eaux côtières.





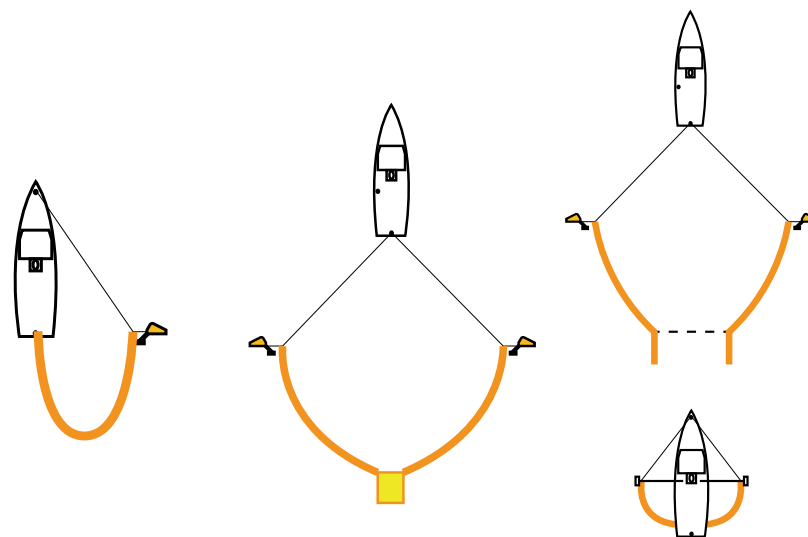
BOOMVANE™ 1.5m

La **BoomVane™ 1.5m d'ELASTEC** remplace efficacement un second navire de remorquage lors des opérations de balayage par barrage. Elle est suffisamment puissante pour remorquer des barrages de rétention d'hydrocarbures de 200 m en haute mer. La BoomVane est généralement associée à des systèmes grande vitesse de confinement d'hydrocarbures. Elle constitue une solution économique et sûre pour maintenir les opérations de balayage sur de longues périodes. Les BoomVanes fonctionnent à des vitesses allant de 1 à 5 nœuds. Tous les modèles s'équilibrent automatiquement, aucun ajustement n'est nécessaire.



BOOMVANE™ 2m

La **BoomVane™ 2m d'ELASTEC** est la plus grande de notre gamme. Capable de remorquer des barrages offshore, cet outil robuste a également été testé dans des conditions arctiques. Les unités d'intervention norvégiennes ont exploité la puissance du BoomVane 2 m pour gérer les systèmes de pulvérisation de dispersants en mer.



BARRAGE RIDEAU

La division des barrages flottants d'Elastec (anciennement American Marine) a été créée en 1967 pour la fabrication de barrages et barrières. Nous produisons désormais une large gamme de barrages rideaux pour les interventions de lutte contre les déversements de pétrole et le confinement en surface.

Nos barrages à rideaux remplis de mousse sont proposés dans plusieurs tailles et conviennent ainsi pour toutes les interventions des voies navigables étroites jusqu'aux grandes opérations offshore. Equipés de flotteurs cylindriques à cellules fermées et d'une chaîne galvanisée de ballast, ils sont proposés dans différents types de tissus. Un câble supérieur facultatif renforce sa résistance. Les barrages Elastec sont conformes aux normes ASTM et aux exigences CFR des États-Unis en ce qui concerne les masses d'eau. Une gamme complète d'accessoires facilite le déploiement, le stockage, l'amarrage et la maintenance.



SuperStream



SuperSwamp



Simplex



OptiMax



SuperMax

Modèle	Hauteur	Franc-bord	Tirant d'eau	Poids
SuperStream	8 inch / 200 mm	3 inch / 76 mm	5 inch / 120 mm	0.5 lb/ft / 0.74 kg/m
SuperSwamp	10 inch / 250 mm	4 inch / 100 mm	6 inch / 150 mm	0.8 lb/ft / 1.1 kg/m
SwiftWater	10 inch / 250 mm	4 inch / 100 mm	6 inch / 150 mm	0.8 lb/ft / 1.1 kg/m
Simplex	12 inch / 300 mm	6 inch / 150 mm	6 inch / 150 mm	1.68 lb/ft / 2.49 kg/m
	18 inch / 460 mm	6 inch / 150 mm	12 inch / 300 mm	1.7 lb/ft / 2.5 kg/m
	20 inch / 500 mm	8 inch / 200 mm	12 inch / 300 mm	1.8 lb/ft / 2.67 kg/m
	24 inch / 610 mm	10 inch / 250 mm	14 inch / 360 mm	2.2 lb/ft / 3.3 kg/m
OptiMax I	13 in ch/ 330 mm	7 inch / 180 mm	6 inch / 150 mm	2.2 lb/ft / 3.3 kg/m
	19 inch / 480 mm	7 inch / 180 mm	12 inch / 300 mm	2.3 lb/ft / 3.4 kg/m
OptiMax II	14 inch / 350 mm	8 inch / 200 mm	6 inch / 150 mm	2.3 lb/ft / 3.4 kg/m
	20 inch / 500 mm	8 inch / 200 mm	12 inch / 300 mm	2.4 lb/ft / 3.6 kg/m
SuperMax I	36 inch / 910 mm	12 inch / 300 mm	24 inch / 610 mm	2.9 lb/ft / 4.4 kg/m
SuperMax II	42 in ch/ 1,060 mm	15 inch / 380 mm	27 inch / 680 mm	4.3 lb/ft / 6.3 kg/m

Tension Inférieure	Tension Supérieure	Force de Rupture Réelle
3/16 inch / 5 mm Chaîne Acier Galv.	N/A	1,800 lb / 818 kg
3/16 inch / 5 mm Chaîne Acier Galv.	N/A	1,800 lb / 818 kg
3/16 inch / 5 mm Chaîne Acier Galv.	3/16 inch / Câble 5 mm	5,800 lb / 2,630 kg
1/4 inch / 6 mm Chaîne Acier Galv.	N/A	5,000 lb / 2,273 kg
1/4 inch / 6 mm Chaîne Acier Galv.	N/A	5,000 lb / 2,273 kg
1/4 inch / 6 mm Chaîne Acier Galv.	N/A	5,000 lb / 2,273 kg
5/16 inch / 8 mm Chaîne Acier Galv.	N/A	5,000 lb / 2,273 kg
5/16 inch / 8 mm Chaîne Acier Galv.	5/16 inch / Câble Galv. 8 mm	6,400 lb / 2,900 kg
5/16 inch / 8 mm Chaîne Acier Galv.	5/16 inch / Câble Galv. 8 mm	6,400 lb / 2,900 kg
5/16 inch / 8 mm Chaîne Acier Galv.	1/4 inch / Câble inoxydable 6mm	6,400 lb / 2,900 kg
5/16 inch / 8 mm Chaîne Acier Galv.	1/4 inch / Câble inoxydable 6mm	6,400 lb / 2,900 kg
3/8 inch / 10 mm Chaîne Acier Galv.	En option	12,500 lb / 5,669 kg
1/2 inch / 12 mm Chaîne Acier Galv.	5/16 inch / Câble inoxydable 8mm	16,500 lb / 7,500 kg

BARRAGE BARRIÈRE

Les barrages anti-pollution **MaxiMax** and **MiniMax** d'Elastec sont proposés dans différentes tailles pour un déploiement rapide à partir de tourets, de racks ou de palettes. Ce barrage à hydrocarbures et débris est généralement utilisé dans les ports pour encercler les navires ou protéger des ressources. Son design intègre des éléments de tension supérieurs et inférieurs (câble en haut et chaîne en bas).



MaxiMax



Modèle	Hauteur	Franc-bord	Tirant d'eau	Poids
EconoMax	16 inch / 400 mm	6 inch / 150 mm	10 inch / 250 mm	1.2 lb / ft / 1.8 kg/m
MiniMax	17 inch / 430 mm	6 inch / 150 mm	11 inch / 280 mm	1.2 lb/ft / 1.8 kg/m
MaxiMax	25 inch / 635 mm	8 inch / 200 mm	17 inch / 430 mm	2.2 lb/ft / 3.3 kg/m
	30 inch / 760 mm	10 inch / 250 mm	20 inch / 510 mm	2.6 lb/ft / 3.9 kg/m
	36 inch / 910 mm	11 inch / 280 mm	25 inch / 635 mm	2.8 lb/ft / 4.2 kg/m
	42 inch / 1,060 mm	15 inch / 380 mm	27 inch / 680 mm	5 lb/ft / 7.5 kg/m
	44 inch / 1,100 mm	15.75 inch / 400 mm	27.5 inch / 700 mm	5 lb/ft / 7.5 kg/m

Tension Inférieure	Tension Supérieure	Force de Rupture Réelle
3/16 inch / Chaîne Acier Galv. 5 mm	N/A	1,800 lb / 818 kg
3/16 inch / Chaîne Acier Galv. 5 mm	3/16 inch / Chaîne Acier Galv. 5 mm	6,400 lb / 2,909 kg
3/8 inch / Chaîne Acier Galv. 10 mm	1/4 inch / Câble inoxydable 6 mm	6,400 lb / 2,909 kg
3/8 inch / Chaîne Acier Galv. 10 mm	1/4 inch / Câble inoxydable 6 mm	6,400 lb / 2,909 kg
3/8 inch / Chaîne Acier Galv. 10 mm	1/4 inch / Câble inoxydable 6 mm	12,500 lb / 5,669 kg
1/2 inch / Chaîne Acier Galv. 12 mm	5/16 inch / Câble inoxydable 8 mm	16,500 lb / 7,500 kg
1/2 inch / Chaîne Acier Galv. 12 mm	5/16 inch / Câble inoxydable 8 mm	16,500 lb / 7,500 kg



BARRAGE GONFLABLE AIRMAX

Fabriqué à partir d'un tissu en uréthane haute qualité, l'**AirMax d'ELASTEC** est un barrage gonflable polyvalent pour le confinement des hydrocarbures. Des panneaux de mousse augmentant leur résistance sont proposés en option. Les barrages AirMax sont compacts et rapides à déployer. Ils sont proposés dans plusieurs tailles adaptées aux différentes conditions d'intervention. Avec un rapport de flottabilité / poids élevé, ce barrage fonctionne très bien dans les vagues pour la rétention des hydrocarbures. Elastec propose une gamme complète de tourets adaptés à chaque taille de barrage AirMax. Ces tourets sont disponibles sur remorques ou dans des conteneurs de stockage.

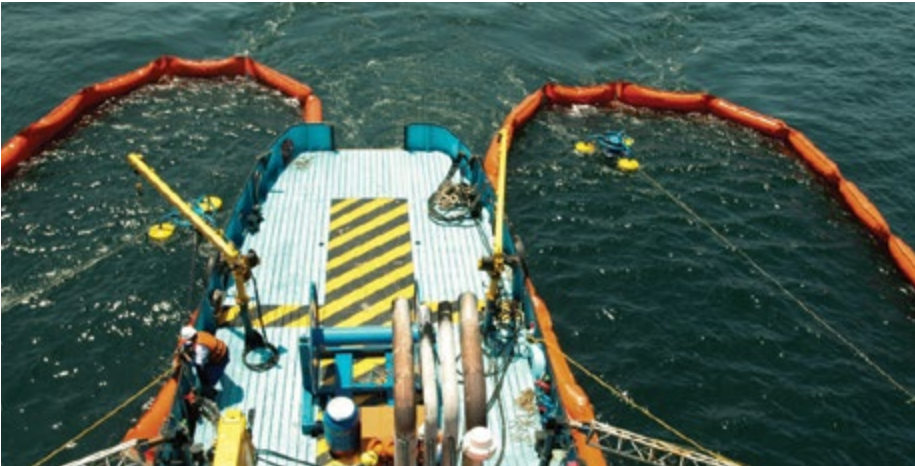
Modèle	Hauteur connecteur	Hauteur Opérationnelle Franc-Bord	Tirant d'Eau
Rivière	17.5 inch / 44 cm	16 inch / 40 cm	8 inch / 20 cm
Port	24 inch / 61 cm	22 inch / 56 cm	8 inch / 20 cm
Côtier	38 inch / 96 cm	32 inch / 81 cm	14 inch / 35 cm
Offshore	50 inch / 127 cm	43 inch / 110 cm	18 inch / 46 cm
Au large	57 inch / 144 cm	48 inch / 122 cm	20 inch / 51 cm
Mer profonde	75 inch / 1.9 cm	64 inch / 163 cm	40 inch / 101 cm



Longueur de Section	Tension Inférieure	Poids
50 ft / 15 m	5/16 inch / Chaîne Galv. 8 mm	1.56 lb/ft / 2.3 kg/m
100 ft / 30 m*	5/16 inch / Chaîne Galv. 8 mm	1.85 lb/ft / 2.75 kg/m
100 ft / 30 m*	3/8 inch / Chaîne Galv. 9,5 mm	2.75 lb/ft / 4.1 kg/m
100 ft / 30 m*	1/2 inch / Chaîne Galv. 12,7 mm	4.25 lb/ft / 6.3 kg/m
100 ft / 30 m*	1/2 inch / Chaîne Galv. 12,7 mm	4.45 lb/ft / 6.6 kg/m
100 ft / 30 m*	1/2 inch / Chaîne Galv. 12,7 mm	4.9 lb/ft / 7.3 kg/m

V-SWEEP AIRMAX

Le **V-Sweep AirMax d'ELASTEC** permet à un seul navire d'effectuer des opérations de balayage. Un bras stabilisateur optionnel monté sur le navire maintient ouverte une extrémité du V-Sweep. Un skimmer à hydrocarbures peut être placé à l'intérieur de la zone de rétention du barrage. Le V-Sweep peut être fourni en tissu uréthane ou en caoutchouc (voir RubberMax V-Sweep).



BARRAGE GONFLABLE RUBBERMAX

Le barrage de rétention d'hydrocarbures **RubberMax d'Elastec** est fabriqué avec les derniers matériaux et techniques. Les matériaux ont été minutieusement testés selon les normes ASTM et militaires : résistance à la perforation, à l'abrasion, au déchirement et à la traction. La construction comporte deux couches de tissu renforcé en polyester revêtu de caoutchouc synthétique avec des composés résistants aux éléments et aux hydrocarbures. Avec un rapport de flottabilité / poids élevé, le barrage RubberMax présente d'excellentes caractéristiques de glissement dans les vagues et de rétention d'huile. le RubberMax se range à plat, optimisant ainsi l'espace de stockage.

Modèle	Hauteur connecteur	Hauteur Opérationnelle Franc-Bord	Tirant d'Eau
1000	39 inch / 100 cm	31 inch / 79 cm	14 inch / 36 cm
1300	51 inch / 130 cm	43 inch / 110 cm	17 inch / 44 cm
1500	59 inch / 150 cm	47 inch / 120 cm	20 inch / 50 cm
1800	71 inch / 180 cm	59 inch / 150 cm	24 inch / 60 cm



Tension Inférieure	Poids
Chaîne en Acier Galv.	4.4 lb/ft / 6.6 kg/m
Chaîne en Acier Galv.	6.0 lb/ft / 8.9 kg/m
Chaîne en Acier Galv.	6.7 lb/ft / 9.9 kg/m
Chaîne en Acier Galv.	9.1 lb/ft / 13.6 kg/m

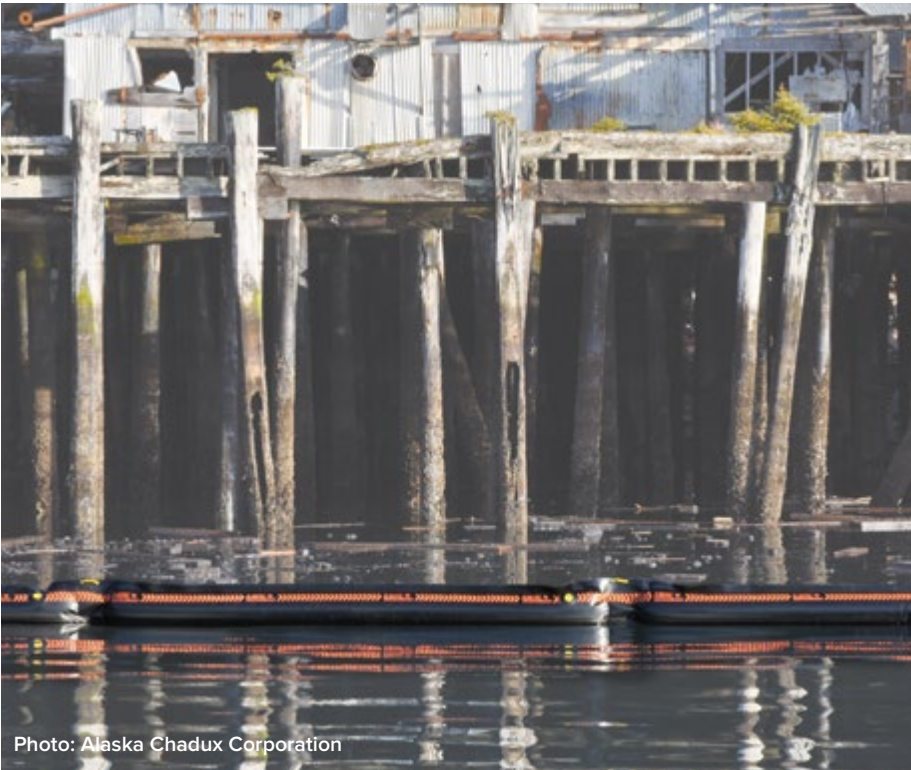


Photo: Alaska Chadux Corporation

V-SWEEP RUBBERMAX

Le **V-Sweep RubberMax d'ELASTEC** est un système de barrage gonflable en caoutchouc destiné au balayage d'hydrocarbures avec un seul navire. Un bras stabilisateur en option maintient une extrémité du barrage ouverte pour un balayage latéral. Le barrage est maintenu dans une configuration en V pour former une poche d'hydrocarbures qui peut être récupérée par la plupart des skimmers à hydrocarbures.





TOURETS À BARRAGES

Les **Tourets à Barrages d'ELASTEC** aident grandement au déploiement et à la récupération des barrages de confinement avec une manutention minimale. De grandes longueurs de barrage peuvent être rapidement déployées et récupérées. La plupart de nos tourets ont la capacité de tourner en roue libre pour accélérer le déploiement ou en cas de panne de courant. Les tourets montés sur remorque peuvent être tractés sur et hors route entre les sites de déploiement et de stockage.



À commande hydraulique ou manuelle, les tourets sont compatibles avec les barrages gonflables et avec certains modèles de barrages à flotteurs en mousse.

Les tourets Elastec sont minutieusement testés pour leurs performances de portance. Ces tourets peuvent être fournis avec un dévidoir en aluminium ou en acier, avec ou sans freins et commandes. Ils peuvent également être équipés de rouleaux de guidage pour aider à répartir le barrage sur la bobine.

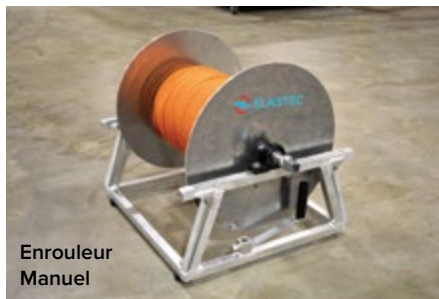
Le touret peut être monté sur une remorque pour plus de mobilité et équipé de feux de route, de freins et de stabilisateurs pour le déploiement. Elastec fabrique des tourets à barrages conformes aux spécifications de la US Navy.



Touret Galvanisé



Touret Manuel



Enrouleur
Manuel



Le **Touret à Flexibles d'ELASTEC** se caractérise par un système de couplage interne vous permettant d'intervenir sans dérouler l'ensemble du flexible.



Les **Tourets à Barrages d'ELASTEC** peuvent être adaptés à la taille des conteneurs pour un stockage et un déploiement rapide.

ACCESSOIRES DES TOURETS À BARRAGES



COMMANDES & SOUFFLEURS

Elastec fabrique des **unités de commande pour les tourets à barrages** pouvant inclure des **souffleurs de forte puissance** pour gonfler les barrages. Les **souffleurs dorsaux** et les souffleurs haute puissance sont également disponibles sans unité de commande.



GROUPES DE PUISSANCE DIESEL

L'**ELASTEC D9** est un groupe hydraulique compact portable à moteur diesel destiné à faire fonctionner un touret équipé de commandes. Un réservoir hydraulique est incorporé dans le cadre avec une jauge de niveau / température, et un filtre. Des groupes plus grands sont disponibles pour faire fonctionner des ensembles hydrauliques souffleurs/tourets.



GROUPES DE PUISSANCE ÉLECTRIQUES

Elastec propose des centrales hydrauliques électriques compactes pour faire fonctionner un touret à barrages installé sur des jetées ou des piliers. Les cadres en acier inoxydable ou en acier peint peuvent être équipés de différents types de moteurs électriques.



PERMAFENCE

ELASTEC PermaFence contient ou maintient à distance des matériaux flottants tels que les hydrocarbures, les mauvaises herbes et les déchets. Il résiste à une installation à long terme dans des conditions difficiles. Les flotteurs en HDPE remplis de mousse sont durables et peuvent être facilement retirés de la ceinture pour être nettoyés. Le PermaFence est fourni en différentes tailles et longueurs de section pour s'adapter aux différentes interventions. Un large choix de tissus est disponible, ainsi qu'une gamme complète d'accessoires tels que des compensateurs de marée.

Hauteur	Franc-Bord	Tirant d'Eau
18 inch / 0.46 m	8 inch / 0.2 m	10 inch / 25 cm
24 inch / 0.61 m	10 inch / 0.25 m	14 inch / 36 cm
36 inch / 0.91 m	12 inch / 0.3	24 inch / 61 cm
Tissu traité algicide (options disponibles)		
Flotteurs en polyéthylène HD résistants aux impacts		
Tailles personnalisées sur demande		



CONFINEMENT SUR MESURE

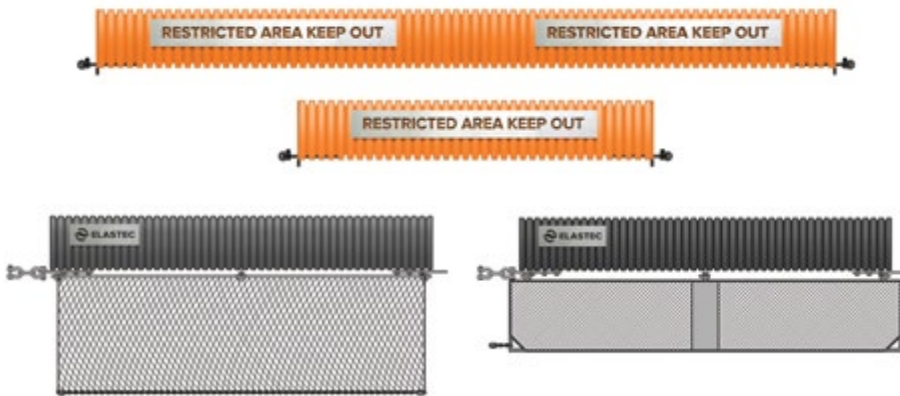
Elastec peut fabriquer un barrage ou un rideau sur mesure à partir de matériaux géosynthétiques. Que ce soit pour protéger la récolte en milieu aquatique, pour contenir les déchets et débris flottants, la vase et les sédiments, les marées noires ou la pollution des eaux de surface, nos barrages personnalisés sont conçus pour améliorer la qualité de l'eau grâce à la réduction et au contrôle des polluants.





BRUTE BOOM

HEAVY DUTY CONTAINMENT BOOM



Le **Brute Boom d'ELASTEC** est un barrage très résistant capable de contenir des déchets, des grumes et de gros débris flottants, il constitue également une bonne barrière visuelle. Le Brute Boom peut être déployé dans les rivières, les réservoirs, les océans et les lacs. Il fonctionne également bien dans les eaux rapides.

Ce barrage peut être équipé d'une jupe en acier galvanisé à chaud (en option) pour une protection et un confinement accrus. Brute Boom est disponible en sections de 3 et 6 m. Sa couleur standard est le noir, pour des commandes importantes, d'autres couleurs sont possibles.



BRUTE BIN 613

La **Brute Bin 613 d'ELASTEC** capture les matières flottantes des eaux pluviales avant qu'elles n'atteignent les voies navigables. Elle intègre un panier de collecte de 17 m³.



BRUTE BRIDGE

Le **Pont ELASTEC Brute** utilise la flottabilité élevée du Brute Boom pour créer une plateforme de travail et une passerelle d'accès, mais aussi une barrière de confinement.



BRUTE BIN 64

La **Brute Bin 64 d'ELASTEC** est un système de collecte des ordures et des débris plus petit qui intègre un panier de collecte de 1,8 m³.



RIDEAUX DE TURBIDITÉ

Les rideaux de turbidité, rideaux et écrans à vase comme on les appelle parfois, sont des barrières flottantes utilisées dans les projets de construction, de dragage et de dépollution en mer destinés à contrôler la vase et les sédiments dans un plan d'eau. Les rideaux de turbidité ELASTEC peuvent être installés pour confiner des zones de construction et protéger l'environnement. American Marine, une division d'Elastec, fabrique des rideaux de turbidité de qualité depuis 1967.

TYPE I

Pour une utilisation dans les voies navigables intérieures, l'écran **Stillwater ELASTEC de type I** est spécialement conçu pour le contrôle de la turbidité par temps calme. Stillwater Screen est proposé avec des options perméables et imperméables.

Tissu:	Tissu Vinyle Stratifié 510 g
Taille des Floteurs:	15, 20, 30 cm
Flottabilité nette:	19, 31, 77 kg/m
Système traction:	Chaîne en acier galvanisé 2,27 kg
Lest:	6 mm Chaîne en acier galvanisé
Profondeur:	1-9 m
Longueur:	30 m

TYPE II

L'écran **Fastwater ELASTEC Type II** est un barrage de qualité supérieure et durable pour les rivières, les ruisseaux et les lacs où l'eau est en mouvement, avec vents et vagues.

Tissu:	Tissu Vinyle Enduit 624 g
Taille des Floteurs:	20, 30 cm
Flottabilité nette:	31, 77 kg/m
Système traction:	Câble en acier galv. de 4,44 kg Chaîne en acier galv. de 3,44 kg
Lest:	8 mm Chaîne en acier galv.
Profondeur:	1-9 m
Longueur:	30 m

TYPE III

Le rideau **Ruffwater ELASTEC Type III** est la solution si l'intervention nécessite un barrage profond pour des conditions et débits difficiles.

Tissu:	Tissu Vinyle Enduit 624 g
Taille des Floteurs:	12 inches / 30 cm
Flottabilité nette:	52 lb/ft / 77 kg/m
Système traction:	2 Câbles en acier galv. de 4,44 kg Chaîne en acier galv. de 4,8 kg
Lest:	10 mm Chaîne en acier galv.
Profondeur:	1-9 m
Longueur:	30 m



SILTMAX

Les barrages flottants de turbidité **ELASTEC SiltMax** sont conçus pour contrôler les sédiments et le ruissellement sur les chantiers de construction. Les rideaux SiltMax se déploient facilement et répondent aux exigences de la loi américaine sur l'eau (Système national d'élimination des rejets de polluants (NPDES), phase II).

- Opérations de Dragage
- Construction Marine
- Projets d'Assainissement
- Protection des Entrées / Sorties
- Écrans de Poissons
- Barrages Antipollution

SILTMAX I ECONOMY

Conçu pour les eaux calmes, les utilisations de courte durée dans les canaux, les étangs et les réservoirs, le rideau de turbidité **SiltMax Type I Economy** est compact, facile à stocker, très abordable. SiltMax I Economy est imperméable et adapté pour contenir les sédiments et la turbidité côtière.

Tissu:	Tissu Rip-Stop enduit de PVC renforcé
Taille des Flotteurs:	38,7 cm ² Qualité marine EPS
Flottabilité nette:	6 inch / 15 cm - 13 lb/ft / 19.2 kg/m
Système traction:	Chaîne en acier galvanisé de 1,36 kg
Lest:	0.27 kg/m Chaîne Galvanisée
Profondeur:	1.5 m (Profondeurs personnalisables)
Longueur:	30 m or 15 m

SILTMAX I DOT

Pour une utilisation dans les voies navigables intérieures, le rideau de turbidité **SiltMax de type I DOT** est spécialement fabriqué pour respecter et dépasser les exigences du Département des transports des États-Unis (DOT) et d'autres exigences réglementaires en matière de contrôle des sédiments dans des conditions calmes de type I. SiltMax Type I DOT est proposé avec des options imperméables et perméables.

Tissu:	Tissu Vinyle Stratifié 510 g
Taille des Flotteurs:	15 cm ² Qualité Marine EPS
Flottabilité nette:	15 cm - 19.2 kg/m
Système traction:	Chaîne en acier galvanisé de 2,268 kg
Lest:	0,49 kg/m Chaîne en acier galvanisé
Profondeur:	1.5 m (Profondeurs personnalisables)
Longueur:	30 m or 15 m

SILTMAX II DOT

Adapté aux courants, aux vagues et au vent légers, le rideau de turbidité **SiltMax Type II DOT** est conçu accélérer les manoeuvres de déploiement et de stockage. Il convient également à la plupart des interventions réglementées. Le barrage SiltMax Type II DOT peut être imperméable ou perméable.

Tissu:	Vinyle PVC 510 g
Taille des Flotteurs:	15 cm ² Qualité Marine EPS
Flottabilité nette:	15 cm - 19.2 kg/m
Système traction:	Câble en acier galvanisé de 4,44 kg Chaîne en acier galvanisé de 3,44 kg
Lest:	0,72 kg/m Chaîne en acier galvanisé
Profondeur:	1.5 m (Profondeurs personnalisables)
Longueur:	30 m or 15 m

SILTMAX III DOT

Adapté pour une utilisation dans les zones de marnage, les rivières et les baies, le rideau de turbidité **SiltMax Type III DOT** est conçu pour un déploiement rapide et des courants moyens. Ce rideau est perméable pour permettre à l'eau de s'écouler tout en retenant la vase et les sédiments.

Tissu:	Vinyle PVC 510 g
Taille des Flotteurs:	15 cm ² Qualité Marine EPS
Flottabilité nette:	15 cm - 19.2 kg/m
Système traction:	Câble en acier galvanisé de 4,44 kg Chaîne en acier galvanisé de 3,44 kg
Lest:	12,7/40,64 cm Chaîne en acier galvanisé
Profondeur:	1.5 m (Profondeurs personnalisables)
Longueur:	30 m or 15 m



CONFINEMENT

Le système de confinement ELASTEC ralentit l'écoulement des eaux usées dans les lagunes de traitement pour favoriser la sédimentation. Les barrages sont fabriqués dans des longues sections allant jusqu'à 762 m afin de réduire le temps d'assemblage sur site. Le flotteur et le câble de tension sous-marin sont entièrement encastrés pour une meilleure résistance au vent. Pour éliminer tout risque de déchirement, toutes les coutures sont soudées thermo-électriquement. Des fenêtres d'écoulement renforcées sont incorporées pour s'adapter aux variations de courants.



PROTECTION DES PLAGES

L'ELASTEC Beach Bouncer est un barrage de déviation à jupes maillées conçu pour empêcher les algues de type Sargasses et autres macro-algues envahissantes d'atteindre les plages touristiques. Il comporte un câble porteur en acier inoxydable au-dessus et au-dessous de la flottaison et un lest lourd en chaîne galvanisée au bas de la jupe.



ACCESSOIRES D'AMARRAGE

Elastec propose de nombreux accessoires pour l'amarrage ou l'installation de barrages sur les pieux, les pontons et les quais.



Fixation de pieu (Flottant)



Fixation de poteau



Écarteur de barrage



Compensateur de Marée

SYSTÈMES D'ANCRAGE

Elastec propose plusieurs types de systèmes d'ancrage : Danforth, TerraTwist et Rock Rake.



Kit d'Ancrage Danforth



TerraTwist



Rock Rake

ACCESSOIRES DE BARRAGES



Bride de Remorquage avec Flotteur Balle



Connecteur à Trois Voies



Bride de Remorquage avec Flotteur Balle

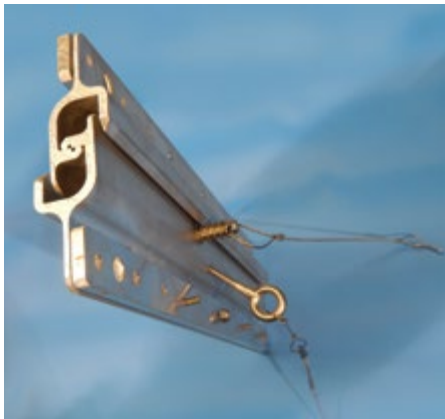


Connecteur de Coque Magnétique



Compensateur de Marée

ACCESSOIRES ADDITIONNELS DE BARRAGES



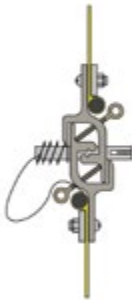
Connecteurs ASTM



Ancre Grappin



Connecteur
ASTM "Z"



Connecteur
Mini Slide



Connecteur
Mini Slide & "Z"



Kit de Réparation de Tissu



SKIMMER À DISQUE PERFECTIONNÉ X150

Skimmer avancé à disques rainurés, l'**ELASTEC X150** intègre la technologie révolutionnaire d'écumage d'hydrocarbures de notre prototype à 64 disques, qui a remporté le prix Wendy Schmidt Oil Cleanup X CHALLENGE en récupérant 17,68 litres d'hydrocarbures par minute.



672 gpm / 152 m³h
1,341 lb / 608 kg
108 x 59 x 55 inch / 2.74 x 1.50 x 1.4 m
Côtier, Offshore



SYSTÈME DE LANCEMENT X150

Le **Système de Lancement du Skimmer ELASTEC X150** intègre le skimmer à disques cannelés X150, un groupe de puissance, un touret de barrage, des flexibles et une BoomVane™. Il peut être rangé et stocké dans un conteneur 20 pieds pour une expédition internationale rapide.



* Testé sur le site d'essai d'Ohmsett conformément à la norme ASTM F2709. Capacité certifiée et vérifiée par le U.S. Coast Guard



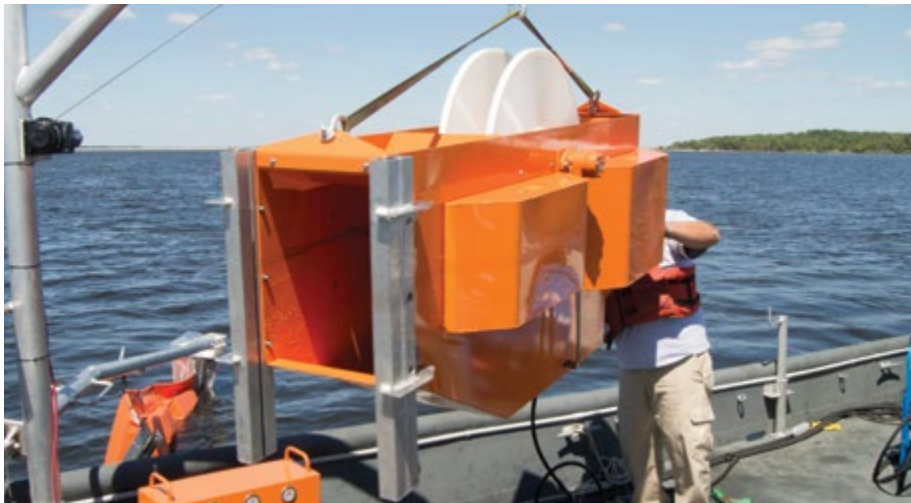
SKIMMER À DISQUE CANNELE X30

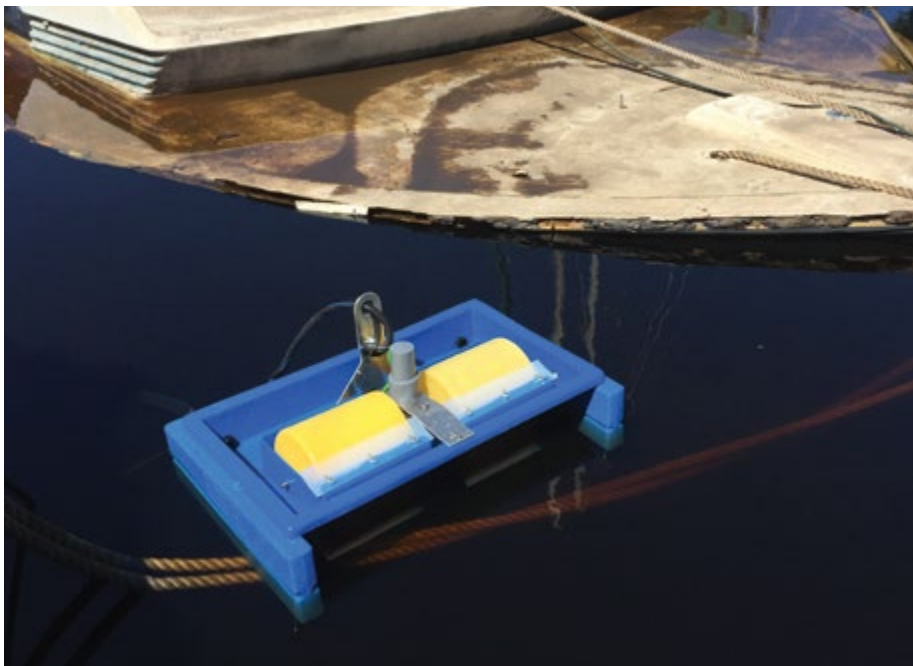
Le **skimmer à disque cannelé ELASTEC X30** intègre un module de 2 disques qui peut être intégré à un système de balayage en arc ou latéral. Les hydrocarbures récupérés peuvent être contenus dans des réservoirs embarqués ou remorqués ELASTEC. Le X30 a été validé à Ohmsett.



CASSETTE X30

Le système de skimmer **CASSETTE ELASTEC X30** utilise les derniers disques rainurés (brevetés) pour récupérer les hydrocarbures à la surface de l'eau. La cassette X30 convient aux bateaux d'écramage équipés de rampes latérales de collecte et est interchangeable avec le Filterbelt Kvichak / Marco.





MINI SKIMMER A TAMBOURS 12V

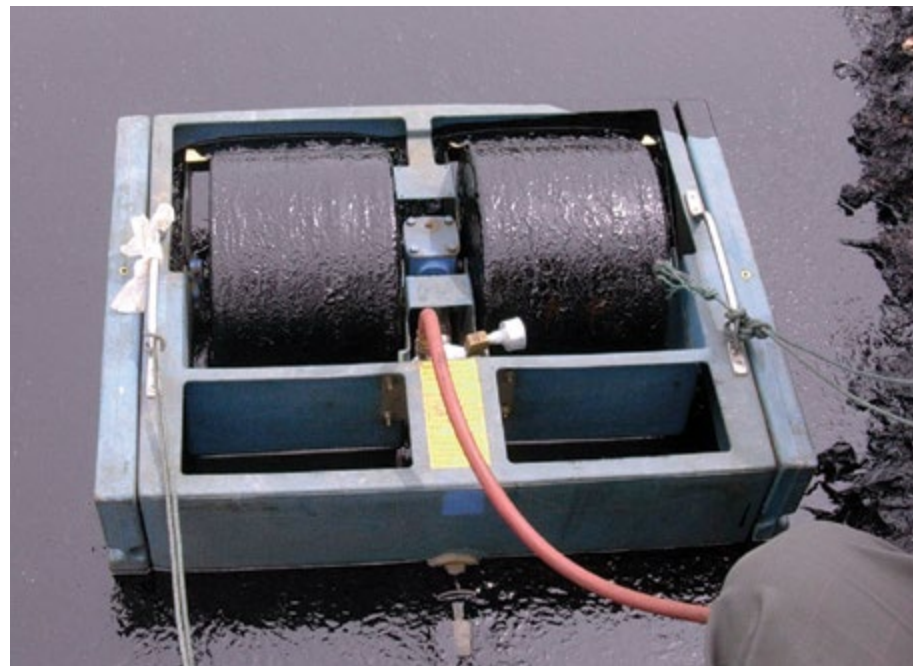
Taux de récupération variable

12 lb / 5.4 kg

26 x 17 x 12 inch / 0.66 x 0.43 x 0.3 m

Industriel et Eaux intérieures

Le mini skimmer à tambour **ELASTEC 12V** est un skimmer à pétrole petit et léger conçu pour des interventions industrielles ou des petits déversements à l'intérieur des terres. Alimenté par un moteur 12V DC, il peut fonctionner pendant de longues périodes à partir d'une batterie de voiture standard ou d'une alimentation continue de 110 / 220v.



SKIMMER A TAMBOURS MINIMAX

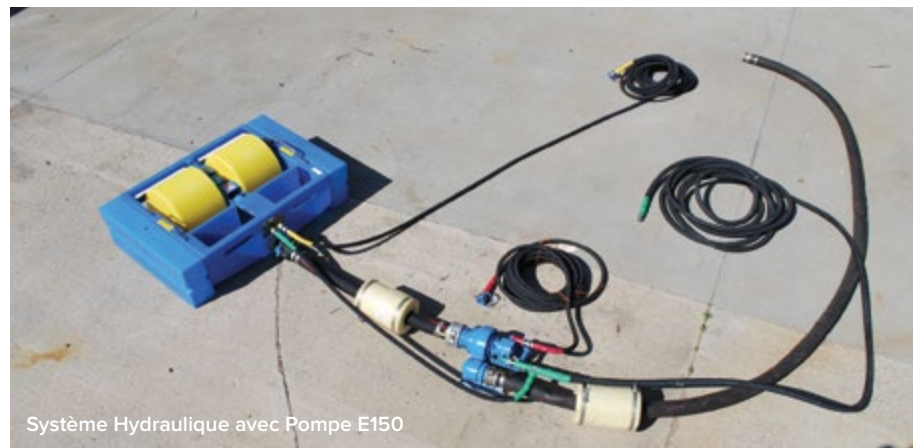
20 gpm / 5 m³/h

50 lb / 23 kg

42 x 28 x 14 inch / 1.07 x 0.71 x 0.36 m

Industriel et Eaux intérieures

Le skimmer à tambours **ELASTEC MiniMax** est fabriqué en HDPE, ce qui le rend résistant à de nombreux produits chimiques présents dans les fosses industrielles, les puits, les séparateurs et les réservoirs. Des versions spéciales sont disponibles pour les environnements à hautes températures ou à forte acidité.



Système Hydraulique avec Pompe E150



SKIMMER À TAMBOURS TDS118

90 gpm / 20 m³h*

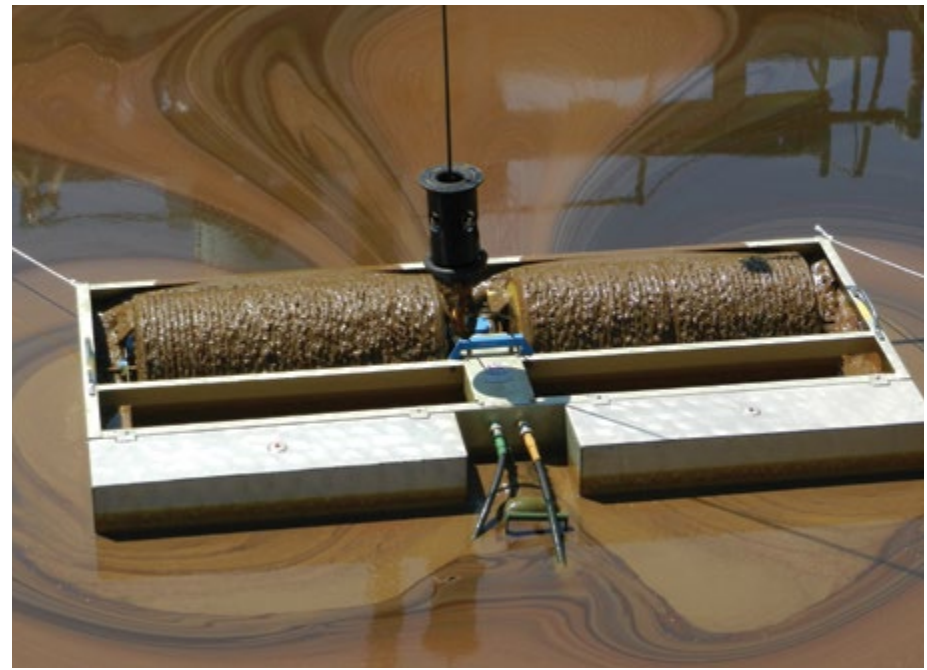
83 lb / 37.6 kg

53 x 41 x 18 inch / 1.33 x 1.02 x 0.46 m

Industriel, Eaux intérieures, Côtier
Tambours Lisses ou Cannelés

*Capacité Certifiée et vérifiée par la U.S. Coast Guard lors des essais à Ohmsett selon l'ASTM F2709.

Le skimmer **ELASTEC TDS118** est disponible en entraînement pneumatique ou hydraulique pour la lutte contre les déversements de pétrole ou pour une utilisation industrielle. Avec son faible tirant d'eau et de son faible poids, ce skimmer est idéal pour le nettoyage des criques, des rivières et des lacs. Compatible avec des brosses ou disques.



SKIMMER À TAMBOURS TDS136

170 gpm / 38 m³h*

135 lb / 61 kg

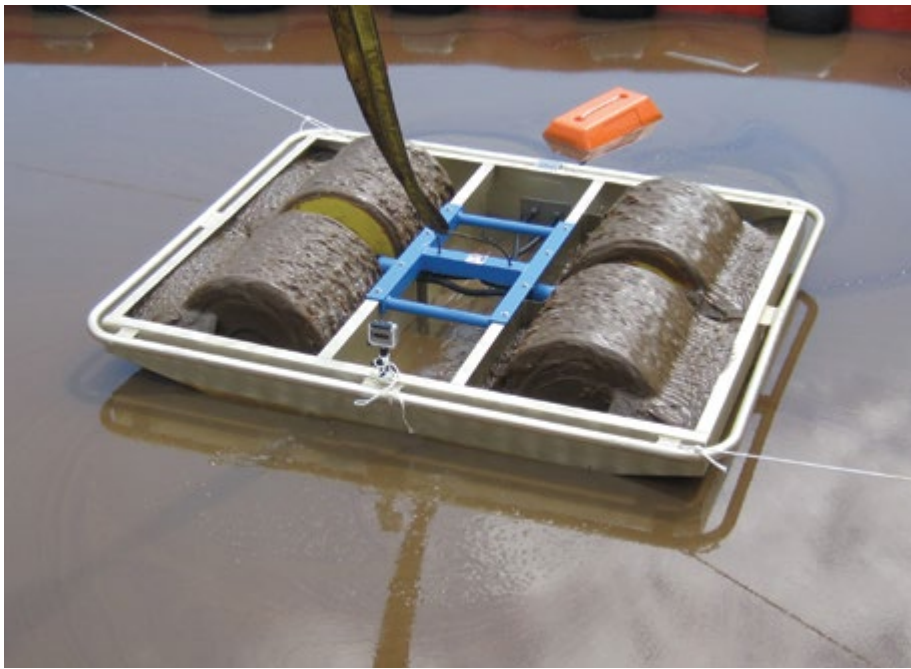
92 x 42 x 18 inch / 2.34 x 1.07 x 0.46 m

Industriel, Portuaire, Eaux intérieures,
Côtier / Tambours Lisses ou Cannelés

*Capacité Certifiée et vérifiée par la U.S. Coast Guard lors des essais à Ohmsett selon l'ASTM F2709.

Le skimmer à tambours ELASTEC TDS136 est principalement utilisé dans les applications industrielles en service continu, ainsi que dans les interventions côtières. Facilement manipulé par 2 personnes, ce skimmer léger combine des taux de récupération élevés à une maintenance facilitée.



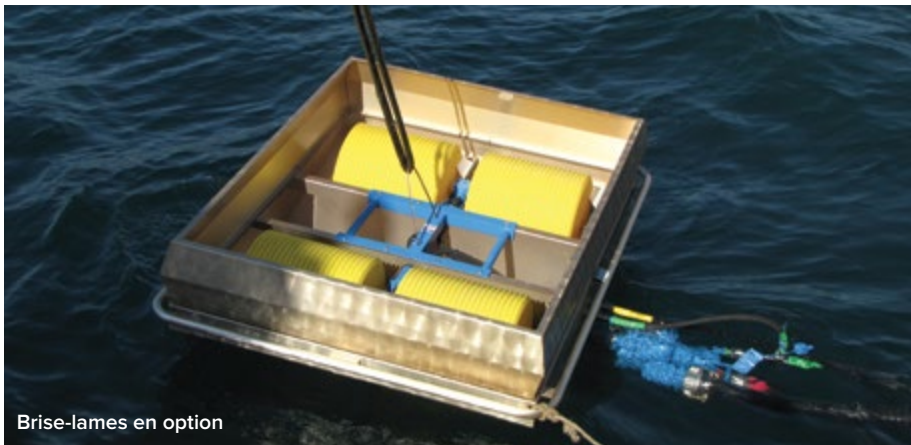


MAGNUM 100

251 gpm / 56 m³h*
202 lb / 92 kg
71 x 57 x 26 inch / 1.80 x 1.77 x 0.66 m
Industriel, Portuaire, Côtier
Tambours Lisses ou Cannelés

Le skimmer à tambours **Elastec Magnum 100** est adapté pour les larges déversements en eaux intérieures et côtières. Ses 4 tambours lui procurent une grande stabilité en eau libre. Le franc-bord peut être augmenté par un brise-lames proposé en option. Des bobines à vapeur peuvent être adaptés pour les environnements froids.

*Capacité Certifiée et vérifiée par la U.S. Coast Guard lors des essais à Ohmsett selon l'ASTM F2709.



Brise-lames en option



MAGNUM 200

356 gpm / 81 m³h*
300 lb / 136 kg
71 x 97 x 26 inch / 1.80 x 2.50 x 0.70 m
Industriel, Côtier, Eaux Libres
Tambours Lisses ou Cannelés

L'écumeur à tambour **ELASTEC Magnum 200** peut être déployé à partir de bateaux pour une intervention en eau libre. Sur la photo, un briseur de vagues est installé, ce qui augmente le franc-bord du skimmer.

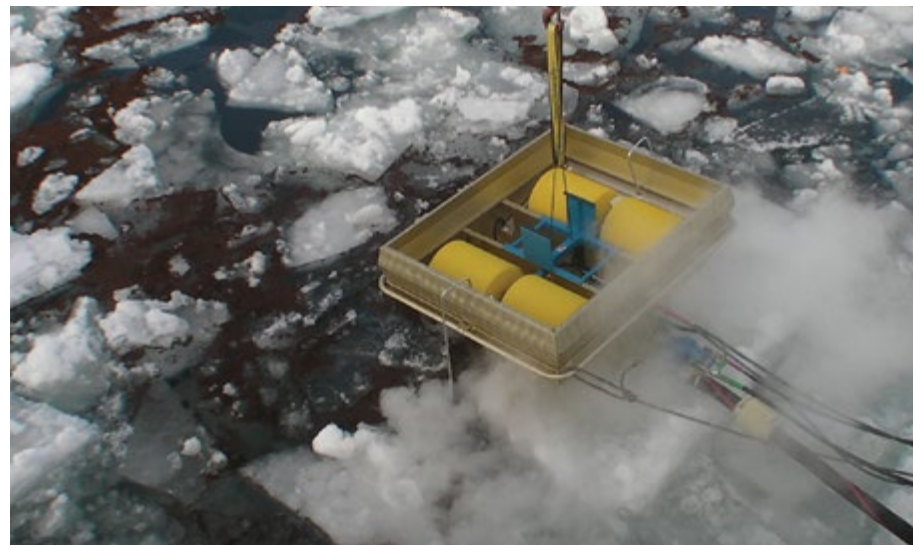
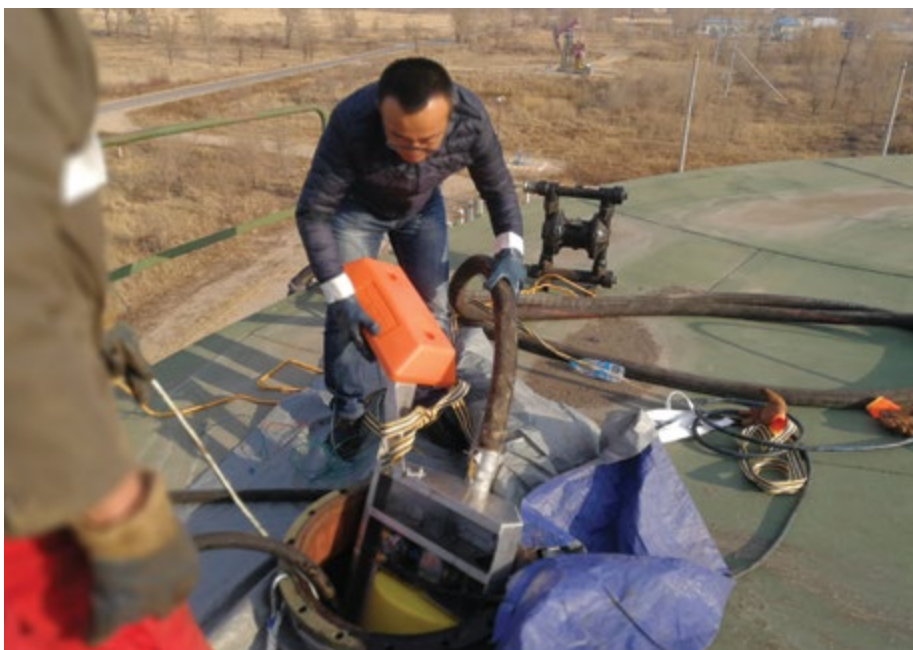
*Capacité Certifiée et vérifiée par la U.S. Coast Guard lors des essais à Ohmsett selon l'ASTM F2709.





ÉCRÉMEUR À TAMBOUR HERMIT

L'écumeur **ELASTEC Hermit** est conçu pour s'intégrer dans des réservoirs à petites ouvertures. Léger, ce skimmer passe à travers une trappe de 20 pouces / 50 cm dans des réservoirs d'huile usée, des puisards ou des regards. Le moteur pneumatique fonctionne avec un petit compresseur ou l'air de l'installation. Associé à une pompe à membrane à commande pneumatique (en option), il peut récupérer une large gamme d'huiles.



SYSTÈMES DE CHAUFFAGE VAPEUR

Nos skimmers à tambours sont disponibles avec un système de chauffage vapeur pour les environnements froids. Les serpentins de vapeur peuvent être installés dans les auges de collecte des skimmers (neufs ou existants). La chaleur transmise par la vapeur aide le skimmer à faire fondre la neige et la glace qui l'entourent : les hydrocarbures s'écoulent plus facilement dans les fûts de récupération. Ce système réchauffe également les hydrocarbures en cours de collecte, ce qui facilite leur écoulement vers la pompe de transfert et empêche les tuyaux de geler.





Skimmer, Pompe et Groupe de Puissance Hydraulique

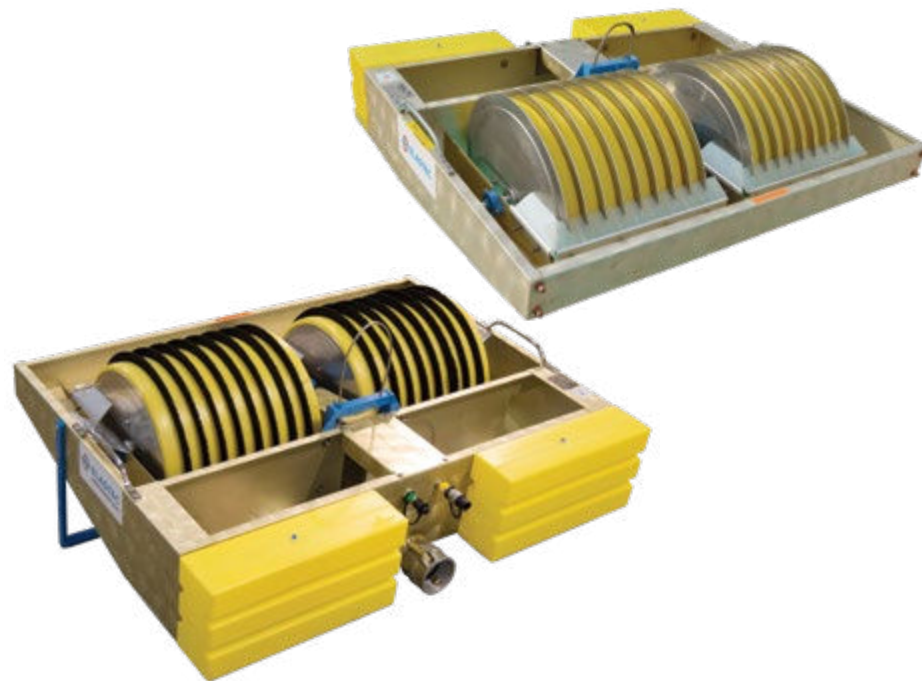
CONFIGURATIONS

Elastec fournit des systèmes complets : skimmer, pompe et groupe de puissance. Le skimmer peut également être fourni seul avec un **moteur** pneumatique. Elastec propose une gamme complète de pompes adaptées.

Système Pneumatique



Les systèmes pneumatiques comprennent un filtre à huile qui doit être connecté à une source d'air sur site. Le filtre à huile peut faire fonctionner le skimmer et la pompe pneumatique.



SKIMMERS A BROSSE & DISQUE (TAMBOURS)

Pour ses skimmers à tambours, Elastec propose une gamme de disques et de brosses. Ces inserts représentent une technologie brevetée qui non seulement améliore les taux de récupération, mais élargit aussi la degré de viscosité pouvant être collecté. Tous les inserts conservent les caractéristiques de légèreté et de faible tirant d'eau du skimmer qui sont si populaires auprès des responsables d'intervention. Les inserts du tambour sont interchangeables sur le terrain avec un minimum d'outils et d'efforts.

Système Hydraulique Électrique



Les centrales hydrauliques électriques tirent leur énergie d'une source électrique sur place pour fournir de l'énergie hydraulique au skimmer et à la pompe.



SEASKATER SKIMMER À SEUIL FLOTTANT

520 gpm / 118 m³h*
215 lb / 98 kg

Diamètre 90 inch x 28 inch
Diamètre 2.28 m x 0.71 m

Le skimmer à seuil flottant **SeaSkater ELASTEC** possède des flotteurs de grand diamètre conçus pour augmenter **le rayon de la ligne d'eau**, augmentant sa réactivité face aux vagues. Son rapport poids / flottabilité élevé limite les variations du tirant d'eau liées à la charge récupérée par le skimmer. Le cadre en aluminium est construit pour augmenter la résistance aux chocs et la robustesse du skimmer.

Disponible sans pompe, le **SeaSkater NP ELASTEC** fonctionne avec des systèmes d'aspiration ou une pompe externe à amorçage automatique.



SKIMMER À SEUIL FLOTTANT OCEANSKATER

1,300 gpm / 300 m³h
413 lb / 187 kg

Diamètre 145 inch x 40 inch
Diamètre 3.68 m x 1.02 m

Le skimmer **OceanSkater d'ELASTEC** est une version plus grande du SeaSkater. Avec des taux de récupération plus élevés et de conception légère et robuste, ce skimmer est généralement associé à un bloc d'alimentation hydraulique diesel, des flexibles et un touret.





SKIMMER CIRQUE À SEUIL

Le **Circus Weir Skimmer d'ELASTEC** est un écrémeur en ligne d'hydrocarbures associé à un barrage fluvial. Le skimmer intègre une chambre circulaire qui accumule et concentre les hydrocarbures. À l'intérieur, le cirque peut être équipé d'un skimmer à seuil ou à tambour pour la récupération de l'huile.

Testé à Ohmsett, le Circus Skimmer a permis de récupérer 90% du pétrole à deux nœuds de courant.



Circus Skimmer avec tambours rotatifs et pompe E150



Circus Skimmer avec Pompe E150 & Seuil interne



Circus Skimmer avec Seuil interne



SKIMMER D'ASPIRATION SHOVELHEAD

Taux de récupération variable 26 lb / 11.7 kg

47 x 28 inch
1.19 x 0.7 m

Le skimmer **ShovelHead d'ELASTEC** est une tête d'aspiration flottante qui peut être fixée à toute pompe d'aspiration compatible. La tête du skimmer est fabriquée en polyéthylène moulé et récupère des huiles légères ou des liquides à la surface de l'eau. Avec un tirant d'eau de seulement 5 cm, ce skimmer fonctionne dans des eaux très peu profondes.

SKIMMER À SEUIL PELICAN

Le Pelican d'ELASTEC est un skimmer **à seuil** à ajustement automatique. Il peut être utilisé en mode stationnaire ou connecté à des barrages fluviaux qui acheminent les hydrocarbures vers l'entrée du skimmer. Le seuil s'adapte automatiquement au taux d'aspiration.

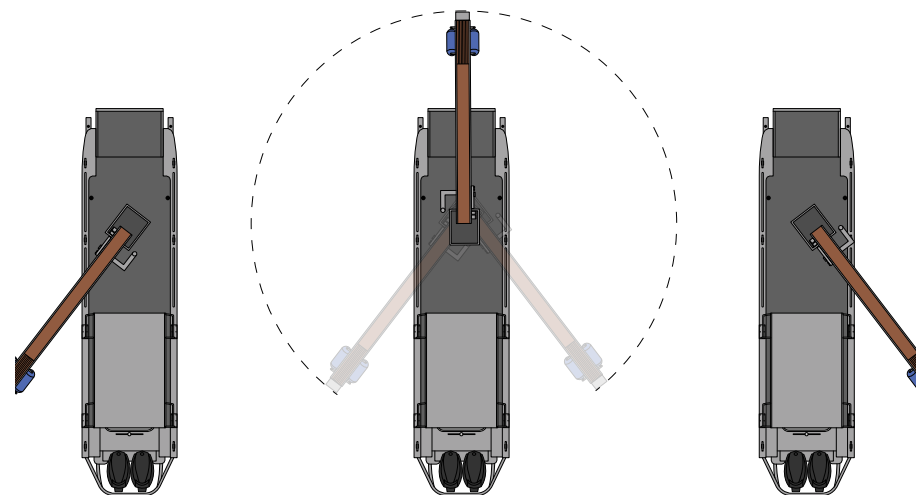




SKIMMER PORTABLE FILTERBELT

Le skimmer portable **MARCO Filterbelt d'ELASTEC** filtre l'huile et les débris contenus dans l'eau. L'eau passe à travers la bande de convoyage tandis que l'huile est raclée dans une trémie de puisard. Les débris sont collectés manuellement dans un conteneur séparé.

Les Filterbelts Marco sont proposés avec plusieurs types de filtres remplaçables, adaptés au type d'hydrocarbure à collecter. Les filtres adhèrent à la bande. En revanche, pour la récupération du pétrole lourd, seule la courroie de protection est utilisée.





D22 avec le Magnum200



GROUPES DE PUISSANCE

Elastec propose une large gamme de **groupes hydrauliques** pour alimenter les tourets de barrages, les skimmers à hydrocarbures et les pompes. Les groupes d'alimentation sont disponibles avec moteur diesel ou électrique. Nous fabriquons actuellement des modèles de 3 ch / 2,2 kW à 100 ch / 74 kW avec un large choix de pompes et commandes hydrauliques.



Des **groupes de puissance électriques** sont disponibles avec des moteurs et des démarreurs TEFC ou antidéflagrants. Les groupes d'alimentation peuvent être adaptés aux exigences électriques de l'installation. Pour atténuer son niveau sonore, le nouveau D23S est entièrement fermé dans une carrosserie résistante à l'eau avec des portes latérales basculantes pour faciliter la maintenance. Nous proposons également des roues et chenilles tout-terrain pour le remorquage dans des endroits éloignés.



D23S



D10



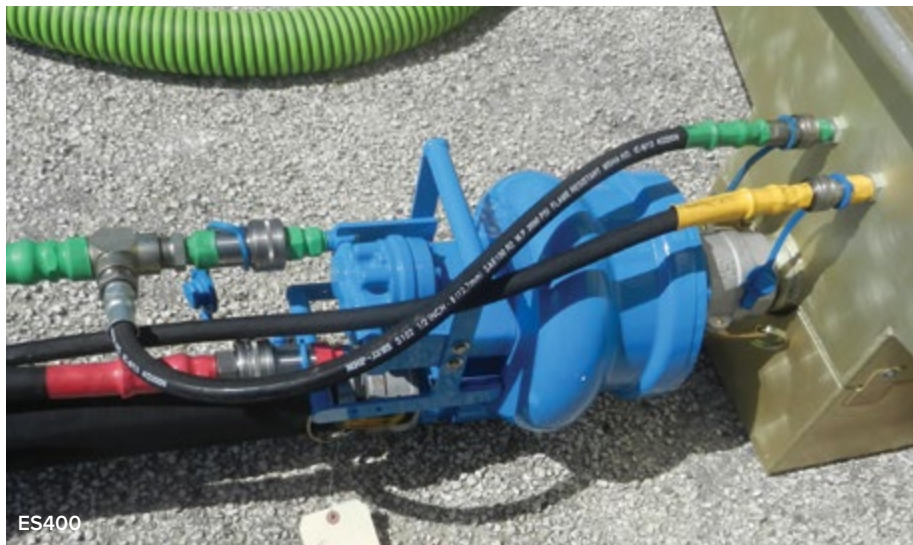
E10



D34



D22 avec des chenilles optionnelles



ES400



E600

Pompe à Eau Grande Capacité

POMPES

Elastec propose une gamme complète de pompes à utiliser pour les interventions de lutte contre les pollutions par hydrocarbures, ou autres missions. Qu'il s'agisse de transfert d'eau, d'huile collectée ou d'une large gamme de liquides, nous sommes en mesure de vous fournir une pompe qui répondra à vos besoins.

Pompes Submersibles



E150



ES400



E370



Pompe Péristaltique



E16

Pompes centrifuges auto-amorçantes



Pompe à Lobes



Pompe à membrane diesel



Pompe à diaphragme pneumatique



PACS 2000

PACS - SYSTÈMES D'ASPIRATION MONTÉS SUR REMORQUE

Les systèmes d'aspiration PACS d'ELASTEC montés sur remorque sont conçus pour éliminer les liquides, les solides et les boues du sol ou de l'eau. Moins coûteux que les camions aspirateurs, les unités PACS sont agréées pour le remorquage sur autoroute. Les modèles à circuit hydraulique intégré peuvent faire fonctionner des écrémeurs à hydrocarbures et des pompes, ainsi que soulever le réservoir verticalement pour en vider le contenu.



Skimmer à tambour TDS118



PACS 770

Modèle	Capacité du Réservoir	Moteur	Type de Pompe	Capacité de la Pompe
230	1,200 gal / 4,540 L	20 ch / 15 kW Gaz	Surpresseur	230 cfm / 6,500 lpm
286	800 gal / 3,028 L	24 ch / 18 kW Diesel	Surpresseur	286 cfm / 8,000 lpm
339	1,000 gal / 3,785 L	17 ch / 13 kW Diesel	Surpresseur	339 cfm / 10,200 lpm
332 ATEX	1,000 gal / 3,785 L	25 ch / 18 kW Diesel*	Surpresseur**	332 cfm / 9,400 lpm
424	1,000 gal / 3,785 L	25 ch / 18 kW Diesel	Système haute pression	424 cfm / 12,000 lpm
498	1,000 gal / 3,785 L	25 ch / 18 kW Diesel	Surpresseur	498 cfm / 14,100 lpm
770	1,000 gal / 3,785 L	34 ch / 25 kW Diesel	Surpresseur	770 cfm / 21,800 lpm
920	1,000 gal / 3,785 L	74 ch / 55 kW Diesel	Surpresseur	920 cfm / 26,051 lpm
2000	1,000 gal / 3,785 L	118 ch / 88 kW Diesel	Surpresseur	2,000 cfm / 56,633 lpm

*avec pare-étincelles et protection contre la survitesse
**Certifié ATEX

Modèles montés sur patins disponibles.



Tête de Pelle ShovelHead en Option



MINIVAC ÉLECTRIQUE

L' **ELASTEC MiniVac** à moteur électrique est un système de grande puissance monté sur patins avec passages de fourche (en option : des roues peuvent être montées sur demande), conçu pour les sites industriels dotés d'une source d'alimentation. Le système d'aspiration électrique MiniVac peut récupérer une large gamme de liquides, hydrocarbures et boues. La **pompe à vide** génère rapidement une aspiration et un débit d'air élevé, tandis que les liquides et les solides sont récupérés dans des fûts à huile standards ou dans notre dispositif de trémie (en option).



MINIVAC I

L'**ELASTEC MiniVac I** est un système d'aspiration portable idéal pour travailler dans des zones isolées telles que les plages, les pipelines et les sites industriels. Ce dispositif intègre un outil haute pression à 1000 psi de lavage à eau froide pour le nettoyage des machines et des surfaces.



MINIVAC II

L'**Elastec MiniVac II** est une unité d'aspiration portable puissante, qui permet de récupérer une grande variété de liquides, d'hydrocarbures et de boues avec débris jusqu'à 50 mm de diamètre. Avec la tête ELASTEC DrumIt, la pompe haute capacité à moteur diesel génère rapidement un vide à l'intérieur de fûts standards. Une trémie et un réservoir de 400 litres (110 gallons) sont également disponibles en option.



MINIVAC III

Grâce à la conception de la pompe à palettes, l'**ELASTEC MiniVac III** génère des niveaux élevés de débit d'air et de vide, ce qui le rend idéal pour les travaux en milieu industriel. Le système d'aspiration fonctionne avec nos outils optionnels de trémie ou avec d'autres réservoirs à vide.



SYSTÈME D'ASPIRATION TOUT TERRAIN

Le système d'aspiration **ELASTEC All Terrain Vac** est monté sur un châssis tractable pour véhicule tout terrain. L'unité est idéale pour travailler dans des zones isolées telles que les plages, les pipelines et les sites industriels. D'une grande puissance, le système tout terrain peut récupérer une large gamme de liquides, d'hydrocarbures et de boues contenant des solides jusqu'à 50 mm de diamètre.



SUIVEZ NOUS SUR LES RÉSEAUX SOCIAUX

ET RESTEZ INFORMÉS DES DERNIÈRES
ACTUALITÉS D'ELASTEC, VIDÉOS, CAS PRATIQUES
ET ARTICLES D' EXPERTS DU SECTEUR.



WWW.FACEBOOK.COM/ELASTEC



WWW.TWITTER.COM/ELASTEC



WWW.INSTAGRAM.COM/ELASTECINC



WWW.LINKEDIN.COM/COMPANY/ELASTEC



WWW.YOUTUBE.COM/USER/ELASTECMOVIES



WWW.VIMEO.COM/ELASTEC



ACCESSOIRES D'ASPIRATION

Ci-dessus: De construction aluminium entièrement soudé, la cuve 378 L sous vide tout terrain d'ELASTEC est dotée de portes à ouverture totale aux deux extrémités, de deux voyants de contrôle de niveau et d'un arrêt automatique avec soupape de dérivation pour contrôler le vide.

Ci-dessous: L'**ELASTEC DrumIt** est une tête d'aspiration qui se fixe à un tambour de 208 litres pour récupérer et stocker les liquides et les solides humides. Il comporte une soupape de décharge à vide à fermeture automatique et réglable. Une balle se soulève dans le regard pour indiquer que le tambour est plein. Le DrumIt remplit chaque tambour à un niveau constant à chaque fois. Un filtre à particules sec est également disponible.

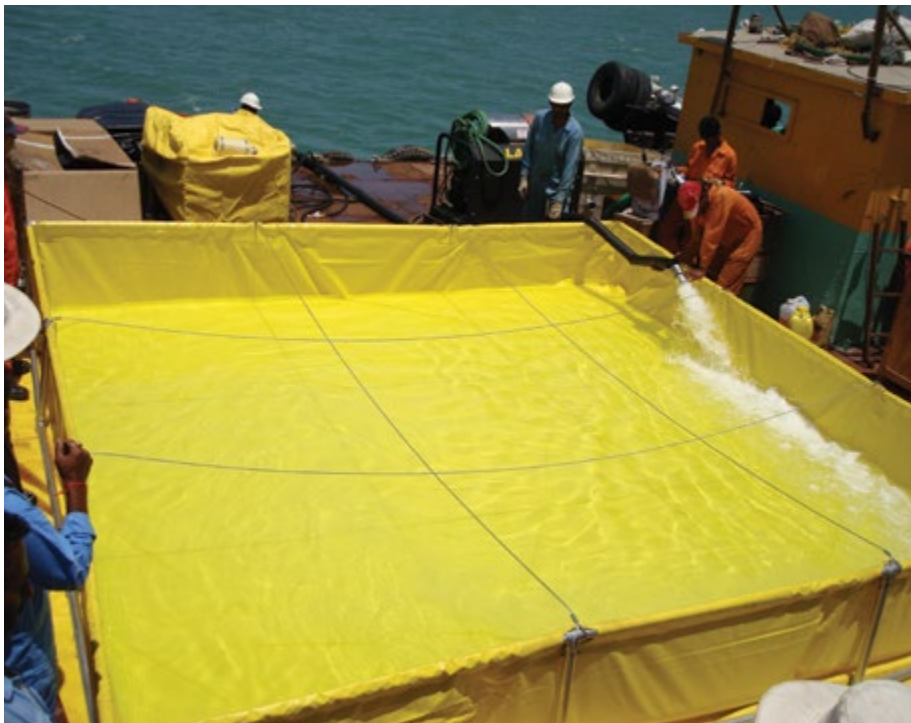


Ci-dessus: La trémie à vide **ELASTEC** comprend une vanne de vidage à ouverture complète, à fermeture automatique et des pieds rétractables pour faciliter le transport et le stockage.

En bas à gauche: le **Duck Bill Wand** peut être utilisé pour aspirer des liquides sur des surfaces planes. La tête peut être retirée pour disposer d'une lance d'aspiration.

En bas à droite: l'injecteur d'eau **ELASTEC** est un accessoire qui peut être connecté à un tuyau d'eau pour alimenter le contenu aspiré en liquide afin de réduire la poussière.





QUICKTANK

ELASTEC QuickTank est un réservoir ouvert de stockage de liquide avec un cadre en aluminium rigide conçu pour un assemblage rapide et facile. Différents tissus et des capacités allant de 500 gal / 1,89 m³ à 8 000 gal / 30 m³ sont disponibles.



RÉSERVOIRS TRACTABLES

Conteneurs de stockage temporaire de liquides, les **Réservoirs Tractables d'ELASTEC** sont utilisés pour stocker des hydrocarbures ou d'autres liquides sur terre ou dans l'eau. Des tailles allant de 1 893 à 13 249 litres sont disponibles. Ils peuvent être remorqués - vides ou pleins - par bateau.



RÉSERVOIRS OREILLERS

Les **réservoirs oreillers ELASTEC** sont des conteneurs pliables pour stocker des liquides de manière temporaire ou à long terme. Les réservoirs à oreillers constituent une option rentable pour une large variété de liquides : eaux usées, carburants, consommables, eau potable et huiles.



RESERVOIRS DE PONT

Le réservoir de pont **ELASTEC** est monté avec des pieds construits sur mesure et fixés au pont du navire avec un système de sangles à cliquet. Le corps du réservoir est fabriqué dans un robuste tissu en uréthane résistant aux hydrocarbures et aux produits chimiques.



MEDIBURN

L'incinérateur **ELASTEC MediBurn** est une solution simple et sûre pour l'élimination des déchets municipaux et médicaux. Un système de contrôle amélioré permet d'économiser jusqu'à 50% de carburant. Les nouvelles fonctionnalités de sécurité et les affichages multilingues constituent des améliorations importantes pour une utilisation polyvalente. Le MediBurn détruit jusqu'à 30 kg / h de déchets médicaux et est disponible en deux tailles.

Avec une formation minimale, le MediBurn est prêt à l'emploi à la livraison. Il intègre des commandes à la pointe de la technologie, faciles à utiliser, ainsi qu'un contrôle automatique préréglé du cycle pour le démarrage et l'arrêt. Avec des températures d'échappement élevées supérieures à 1 000 ° C, la combustion à double chambre garantit une combustion propre des matériaux.

MediBurn utilise des brûleurs modulables et une technologie sous-vide pour minimiser la consommation de carburant. Il suffit de brancher l'appareil à une source d'alimentation de 220 volts, de remplir le réservoir de diesel et le MediBurn est prêt à être utilisé.



SMARTASH

L'**ELASTEC SmartAsh Cyclonic Barrel Burner®** est un incinérateur portable, pour de petites quantités, qui répond aux exigences de l'US EPA (L'Agence Américaine de Protection de l'Environnement) en matière de combustion des déchets non dangereux. Chargez le fût en acier à tête ouverte de 208 litres, allumez la charge et fixez le couvercle. Un tourbillon de feu et de chaleur intense se crée à l'intérieur du tambour, brûlant des ordures sans fumée ni odeur. Une fois la combustion terminée, il ne reste que 3% de cendres.



SmartAsh et Pompe OilAway



DRUG TERMINATOR

L'**ELASTEC Drug Terminator** est utilisé par les forces de l'ordre, et sur les installations militaires et médicales pour l'élimination des saisies de drogues et substances illicites. Le Drug Terminator est chauffé au bois ou au charbon de bois. Deux ventilateurs électriques à haute vitesse créent un cyclone de chaleur intense, éliminant les médicaments presque immédiatement. Les déchets sont réduits à une moyenne de 3% de cendres. Les composants non inflammables sont stérilisés à la chaleur et peuvent être jetés avec les déchets ménagers.



ACCESSOIRES D'INCINÉRATEURS



SmartHeat aspire l'air froid environnant, l'injecte à travers l'échangeur de chaleur extérieur (situé au-dessus de SmartAsh) et renvoie l'air chaud pour réchauffer l'installation. L'air surchauffé fournit jusqu'à 117 KW/h de «chaleur libre» auxiliaire.



Le **Drug Take Back Box** est un accessoire complémentaire au Drug Terminator. Il comprend un coffre-fort à clé, une porte de récupération verrouillée et des trous d'ancrage pour boulons de sol.



Le **Brûleur de Documents** s'insère dans le tambour d'un SmartAsh. Cet outil assure une incinération complète des papiers et documents importants lorsqu'aucun autre matériau à KW élevé n'est ajouté.



Le **OilAway** est un accessoire du SmartAsh Cyclonic qui injecte de l'huile usée dans le baril pendant le cycle de combustion. Cela permet au SmartAsh d'éliminer des charges «mouillées» généralement non brûlables. Ce système élimine les huiles usées jusqu'à 23 litres / h.



1309 West Main, Carmi, IL 62821 USA - Headquarters

Tel: +1 (618) 382-2525 Fax: +1 (618) 382-3610

Email: elastec@elastec.com

www.elastec.com/2018



Additional Locations

926 County Road 1350 N, Carmi, IL 62821 USA

401 Shearer Blvd., Cocoa, FL 32922 USA

211 N. Market St., Fairfield, IL 62837 USA

EXPERT **POLLUTION** **CONTROL**

Notre distributeur en France et pays Francophones

Le Hangar / PA La Guerche Sud / 27, avenue des Frères Lumière

44250 Saint Brévin Les Pins / France

www.expertspollution.com

Contact : Pierre Briallart / 06 86 46 62 07 / pierre@expertspollution.com

